

Appartement Montrouge 88 m<sup>2</sup>

---



PRIX DE VENTE : 810 000 €

---

EMAIL : [RIVESUD@COLDWELLBANKER.FR](mailto:RIVESUD@COLDWELLBANKER.FR)

EXCLUSIVITÉ

## DESCRIPTION

COLDWELL BANKER Rive Sud, votre agence de prestige pour MONTRouGE et le Sud de PARIS, vous propose en EXCLUSIVITÉ ce bel appartement familial de 4 pièces situé au coeur de MONTRouGE, quartier des Ecrivains, et idéalement situé au cœur d'un environnement résidentiel, calme et recherché. Ce bien est à immédiate proximité du métro M4 station "Barbara" et proche des autres moyens de transports (T6/M13/M15 Grand PARIS "CHATILLON-MONTRouGE), des commerces de l'Avenue de la République, des écoles et parcs.

Au 5ème étage avec ascenseur d'une copropriété récente parfaitement entretenue et offrant de très belles prestations, cet appartement lumineux vous offre une surface d'environ 90m<sup>2</sup> et bénéficie d'une distribution particulièrement fonctionnelle. Ce bien séduit par son calme et la qualité de son environnement.

Parfaitement optimisé et sans perte de place, il offre une entrée spacieuse distribuant efficacement les espaces, un joli séjour ouvert à l'Ouest sur balcon, une cuisine indépendante, 3 belles chambres, une grande salle de bains et une salle d'eau. Toilettes séparées.

Offrant de très belles prestations, cet appartement est clé en main et ne nécessite aucun travaux.

Emplacements de parking en option.

Informations d'affichage énergétique : Classe ÉNERGIE D (183 kWh/m<sup>2</sup>/an) et Classe CLIMAT B (8 kg CO<sub>2</sub>/m<sup>2</sup>/an)

François Rey (EI) agent commercial inscrit au RSAC de Nanterre n°899336259

## CARACTÉRISTIQUES

Type de bien :	Appartement	Surface :	88.02 m <sup>2</sup>	Ascenseur :	Oui
Taxe foncière :	€1.00	NB de pièces :	4 rooms	NB de chambres :	3 bedrooms

Les informations sur les risques auxquels ce bien est exposé sont disponibles sur le site Géorisques : [www.georisques.gouv.fr](http://www.georisques.gouv.fr)

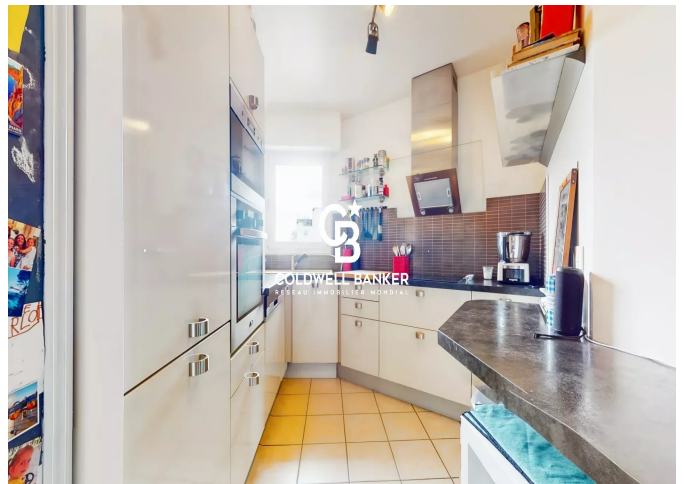
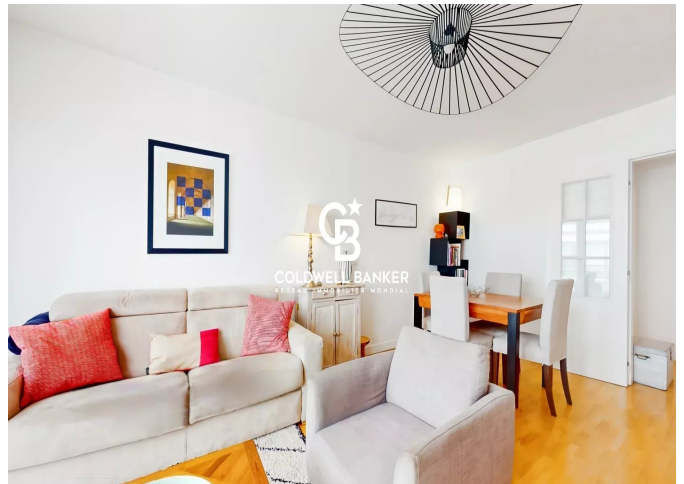
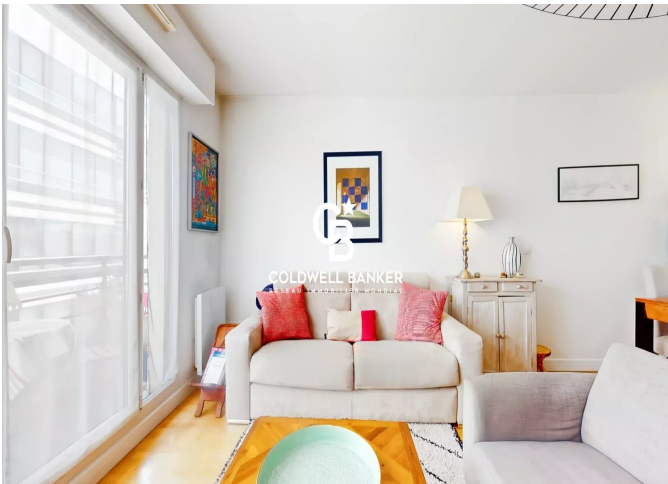
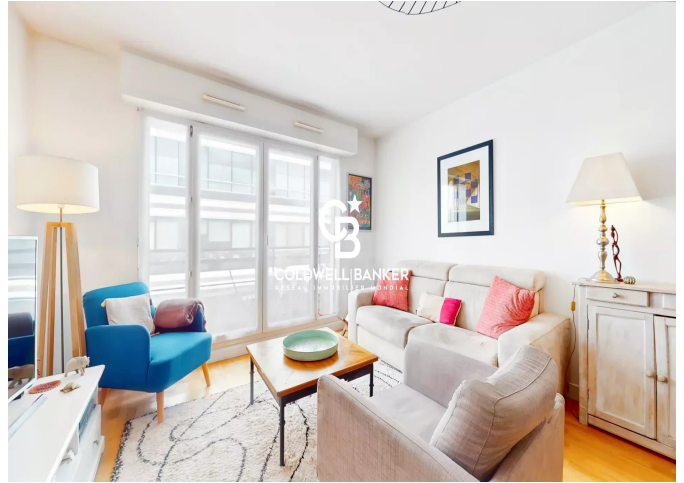
## DIAGNOSTIC DE PERFORMANCE ÉNERGÉTIQUE

Diagnostic de performance énergétique (DPE) : D 183

Indice d'émission de gaz à effet de serre (GES) : B 8



**COLDWELL BANKER**  
**EUROPA REALTY**



62 Rue Gabriel Péri  
France, 92120, Montrouge



TÉL : +33141410044  
rivesud@coldwellbanker.fr