

Appartement Neuilly-sur-Seine 98 m<sup>2</sup>

---



PRIX DE VENTE : 1 450 000 €

---

EMAIL : [WESTLIFE@COLDWELLBANKER.FR](mailto:WESTLIFE@COLDWELLBANKER.FR)

## DESCRIPTION

A first-floor apartment in a secure and guarded luxury residence built in 1968, facing Bois de Boulogne and just a few meters from the Jardin d'Acclimatation.

Spacious and very bright reception room of approximately 64m<sup>2</sup> with solid wood flooring, extending to a marble terrace facing Bois de Boulogne and south-facing.

Large approximately 25m<sup>2</sup> suite overlooking a quiet inner garden, with its private bathroom and equipped shower.

Fully equipped kitchen overlooking the garden with large windows.

Separate shower room and toilet.

Ample storage/closets and double dressing room.

## CARACTÉRISTIQUES

Type de bien :	Appartement	Surface :	98.0 m <sup>2</sup>	Ascenseur :	Oui
NB de pièces :	2 rooms	NB de chambres :	1 bedroom		

Les informations sur les risques auxquels ce bien est exposé sont disponibles sur le site Géorisques : [www.georisques.gouv.fr](http://www.georisques.gouv.fr)

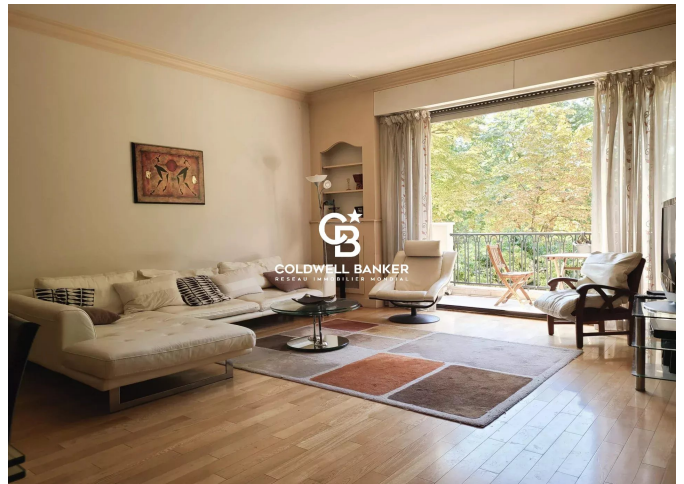
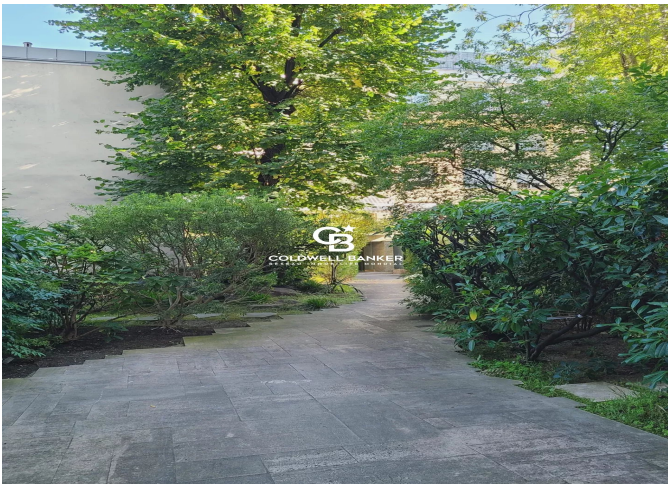
## DIAGNOSTIC DE PERFORMANCE ÉNERGÉTIQUE

Diagnostic de performance énergétique (DPE) : C 153

Indice d'émission de gaz à effet de serre (GES) : D 30



**COLDWELL BANKER**  
**EUROPA REALTY**



12 rue Gabriel Péri  
France, 92300, Levallois-Perret



TÉL : +33980771381  
westlife@coldwellbanker.fr