

Appartement Paris 98 m<sup>2</sup>

---



PRIX DE VENTE : 1 290 000 €

---

EMAIL : [PRESTIGE@COLDWELLBANKER.FR](mailto:PRESTIGE@COLDWELLBANKER.FR)

## DESCRIPTION

Paris XVI – En bordure du bois de Boulogne, et à proximité immédiate de l’Avenue Victor Hugo, Coldwell Banker vous propose ce bel appartement traversant bénéficiant d’une vue panoramique exceptionnelle sur le bois de Boulogne, La Défense et le mont Valérien.

Situé en étage élevé d’un immeuble de standing avec gardien, ce bien séduit immédiatement par sa luminosité remarquable, offerte par ses grandes baies vitrées et sa double exposition.

L’entrée ouvre sur un vaste salon-salle à manger baigné de lumière, prolongé par un agréable balcon offrant un panorama dégagé et de superbes couchers de soleil. La cuisine indépendante, entièrement équipée, allie élégance et fonctionnalité.

L’espace nuit comprend deux belles chambres, une salle de douche ainsi qu’une buanderie discrète. De nombreux rangements et un plan parfaitement optimisé complètent cet appartement aux volumes harmonieux.

Entièrement rénové et parfaitement entretenu, climatisé, en excellent état, il offre un cadre de vie rare dans un secteur recherché du 16<sup>e</sup> arrondissement.

Une cave complète ce bien. Un box ainsi qu’une chambre de service sont proposés en supplément.

Prix de vente : 1 290 000 € ( honoraires à la charge du vendeur)

Nombre de lots principaux dans la copropriété : 36 lots

Charges annuelles : 6 900 €

Classe énergétique : E

Estimation des coûts annuels d’énergie du logement sont de 1 490 € à 2 110 €.

“Les informations sur les risques auxquels ce bien est exposé sont disponibles sur le site Géorisques : [www.georisques.gouv.fr](http://www.georisques.gouv.fr) ”

## CARACTÉRISTIQUES

Type de bien :	Appartement	Surface :	98.79 m <sup>2</sup>	Ascenseur :	Oui
Nombre de lots :	35	NB de pièces :	4 rooms	NB de chambres :	2 bedrooms

Les informations sur les risques auxquels ce bien est exposé sont disponibles sur le site Géorisques : [www.georisques.gouv.fr](http://www.georisques.gouv.fr)

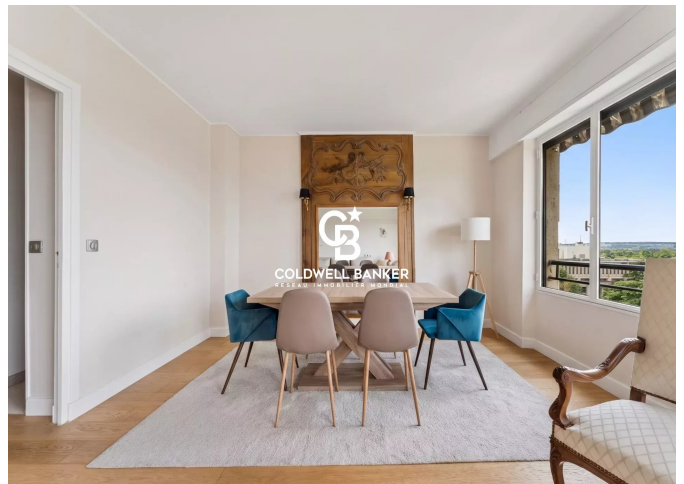
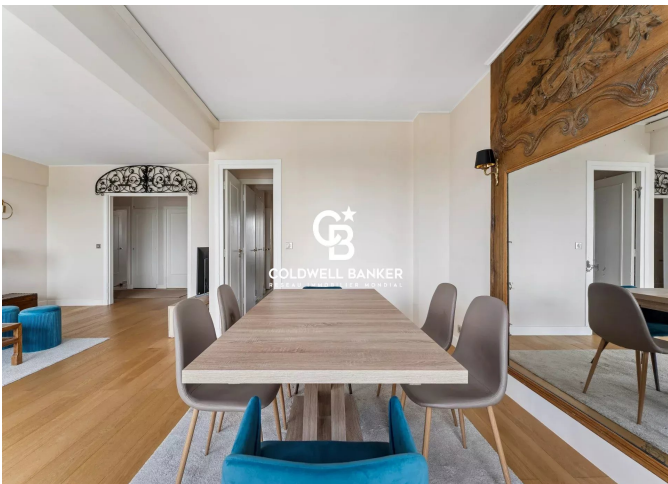
## DIAGNOSTIC DE PERFORMANCE ÉNERGÉTIQUE

Diagnostic de performance énergétique (DPE) : E 271

Indice d'émission de gaz à effet de serre (GES) : E 58



**COLDWELL BANKER**  
**EUROPA REALTY**



8 rue Lamennais  
France, 75008, Paris



TÉL : +33183535353  
[prestige@coldwellbanker.fr](mailto:prestige@coldwellbanker.fr)