

Appartement Paris 87 m<sup>2</sup>

---



SALE PRICE : 890 000 €

---

EMAIL : [WESTLIFE@COLDWELLBANKER.FR](mailto:WESTLIFE@COLDWELLBANKER.FR)

## DESCRIPTION

Appartement familial, limitrophe Paris 5ème, au plan optimisé de 87,5m2 Carrez avec vaste séjour salle à manger cuisine ouverte de près de 40m2 idéal pour recevoir famille et amis et coin nuit bénéficiant de 3 chambres dont une chambre parentale avec dressing. Exposition sud-ouest pour le séjour, nord-est pour les chambres.

On retrouve les codes du Haussmannien avec moulures et parquet Point de Hongrie dans le séjour salle à manger mais aussi de la tomette provençale dans la cuisine et le couloir. Espace buanderie, salle de douche en travertin, wc séparé. Nombreux placards et rangements. L'appartement est situé au 2ème étage d'une copropriété avec une ambiance familiale, cour arborée, espace vélos. Ascenseur. Chauffage individuel au gaz. Double vitrage. DPE de D. Etanchéité toiture votée et payée. A découvrir au plus vite. Métros Campo Formio et St Marcel ligne 5 à 3 minutes à pied. Gobelins ligne 7 à 6 minutes à pied. Vendu avec deux caves.

## FEATURES

Property type:	Appartement	Area:	87.56 m <sup>2</sup>	Elevator:	Oui
Property tax:	€1.00	Number of rooms:	5 rooms	Number of bedrooms:	3 bedrooms

Information on the risks to which this property is exposed is available on the Géorisques website: [www.georisques.gouv.fr](http://www.georisques.gouv.fr)

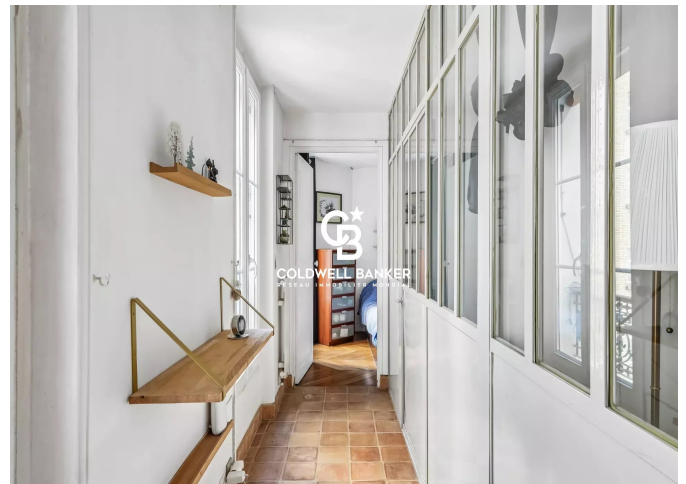
## ENERGY PERFORMANCE DIAGNOSIS

Energy performance diagnosis (EPD): D 224

Greenhouse gas emissions (GHG) index: D 48



**COLDWELL BANKER**  
**EUROPA REALTY**



12 rue Gabriel Péri  
France, 92300, Levallois-Perret



PHONE : +33980771381  
westlife@coldwellbanker.fr