

Appartement Paris 173 m²



SALE PRICE : 1 830 000 €

EMAIL : WESTLIFE@COLDWELLBANKER.FR

EXCLUSIVITY

DESCRIPTION

Appartement de réception situé dans un bel immeuble pierre de taille des années 30.

En étage, l'appartement est traversant sur rue et cour.

Actuellement, la partie de réception d'une superficie de 90m² est composée d'une galerie d'entrée, d'un double salon sur rue, d'une vaste salle à manger et d'une cuisine spacieuse.

Sur une aile de l'appartement se trouve la suite parentale avec une belle chambre lumineuse (bow window et porte fenêtre), un dressing en suite ainsi qu'une grande salle de bain.

De l'autre côté se trouvent deux chambres, des placards et pièce de rangement, salle d'eau avec WC.

Toilettes invités

Grande cave disponible en option

Possibilité de créer une 4ème chambre dans le bureau

Metro Ternes 187m

Proche Place de l'Etoile RER A 10 mn à pied

Proche Parc Monceau 10 mn à pied

FEATURES

Property type:	Appartement	Area:	173.13 m ²	Elevator:	Oui
Property tax:	€3.00	Number of rooms:	7 rooms	Number of bedrooms:	3 bedrooms

Les informations sur les risques auxquels ce bien est exposé sont disponibles sur le site Géorisques : www.georisques.gouv.fr

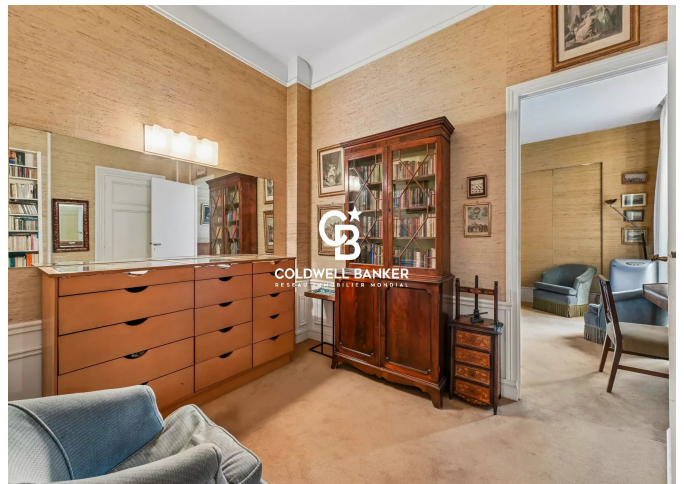
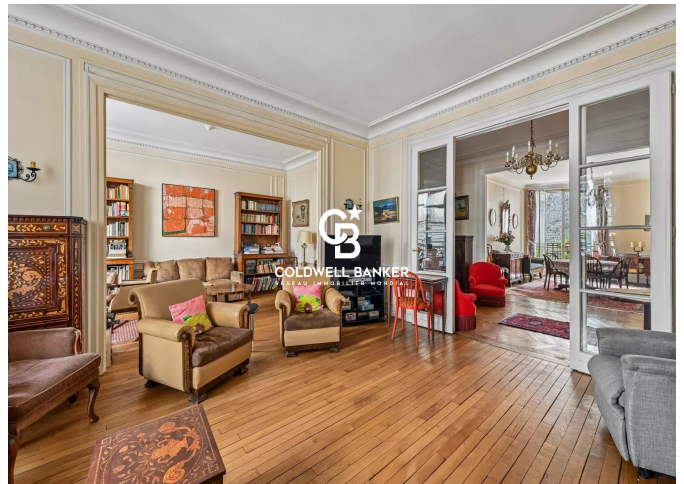
ENERGY PERFORMANCE DIAGNOSIS

Energy performance diagnosis (EPD): E 258

Greenhouse gas emissions (GHG) index: E 57



COLDWELL BANKER
EUROPA REALTY



12 rue Gabriel Péri
France, 92300, Levallois-Perret



PHONE : +33980771381
westlife@coldwellbanker.fr