

Appartement Biscarrosse 79 m<sup>2</sup>

---



PRIX DE VENTE : 370 000 €

---

EMAIL : [IMMOBA@COLDWELLBANKER.FR](mailto:IMMOBA@COLDWELLBANKER.FR)



## DESCRIPTION



## CARACTÉRISTIQUES

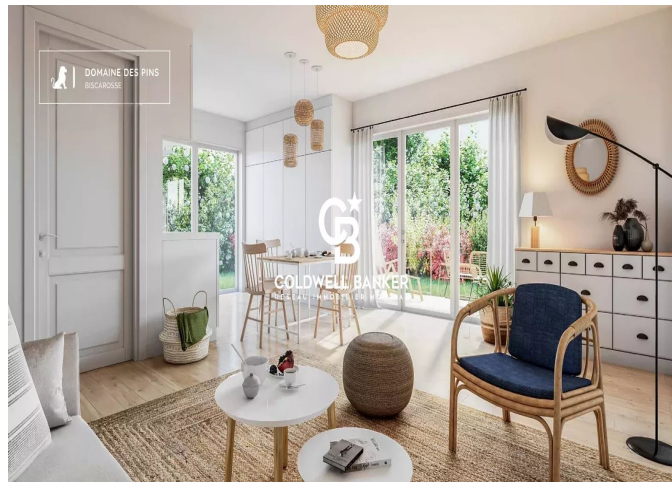
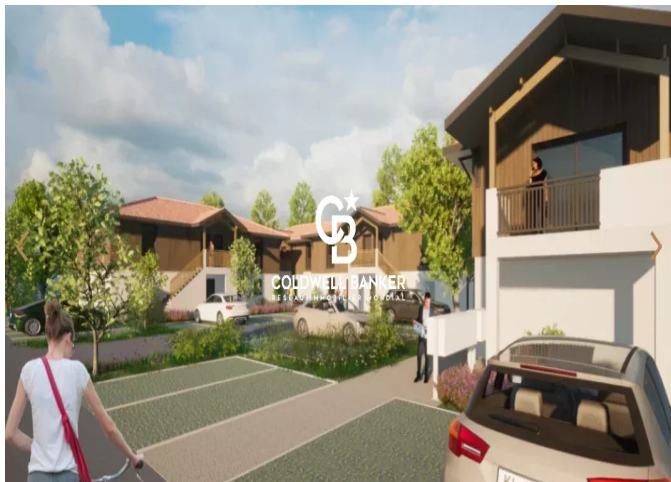
---

Type de bien :	Appartement	Surface :	79.51 m <sup>2</sup>	NB de pièces :	4 rooms
NB de chambres :	3 bedrooms				

---

Les informations sur les risques auxquels ce bien est exposé sont disponibles sur le site Géorisques : [www.georisques.gouv.fr](http://www.georisques.gouv.fr)

## DIAGNOSTIC DE PERFORMANCE ÉNERGÉTIQUE



<b>BRS</b> MIA MEL. SOLIDAIRE	<b>FRAIS</b> DE NOTAIRE REDUITS	<b>TVA</b> 5.5%	<b>PTZ</b> PUIZ A TAUX ZERO	<b>TAXE</b> FINCIERE EXONEREE						
----------------------------------	---------------------------------------	--------------------	-----------------------------------	-------------------------------------	-------------------------------------------------------------------------------------	-------------------------------------------------------------------------------------	-------------------------------------------------------------------------------------	-------------------------------------------------------------------------------------	-------------------------------------------------------------------------------------	-------------------------------------------------------------------------------------



## PRESTATIONS

- **RÉSIDENCE RESPECTUEUSE DE L'ENVIRONNEMENT**  
au sein d'une démarche écologique et durable.
- **PERSONNALISATION DES LOGEMENTS**  
en co-conception avec les futurs habitants. Possibilité de redessiner les plans et de choisir les matériaux : carrelage, parquet, faïence, peinture.
- **SALLES DE BAIN ENTièrement ÉQUIPÉES**  
d'une douche et/ou d'une baignoire, de meubles vasque au choix ainsi que de sèche serviettes électriques.
- **RÉSIDENCE MODERNE**  
avec de beaux espaces intérieurs chaleureux et confortables pour le bien-être des futurs habitants.
- **OPTION DOMOTIQUE**  
pour des logements connectés en partenariat avec DeltaDore.
- **PLACES DE PARKING PRIVATIVES ÉLECTRIFIABLES**  
pour chaque logement, et mise à disposition d'un local à deux roues.
- **PRESTATIONS DE QUALITÉ**  
Comprenant huisseries en PVC et aluminium avec volets roulants électriques, climatisation réversible, WC suspendus, parquet contrecollé, carrelage 60x60cm ainsi que des placards aménagés dans la première chambre.
- **ISOLATION DE QUALITÉ AVEC DOUBLE VITRAGE**  
conforme aux nouvelles normes environnementales RE2020.
- **ESPACE DE VIE PROLONGÉ**  
grâce à des balcons, terrasses et jardins privés.