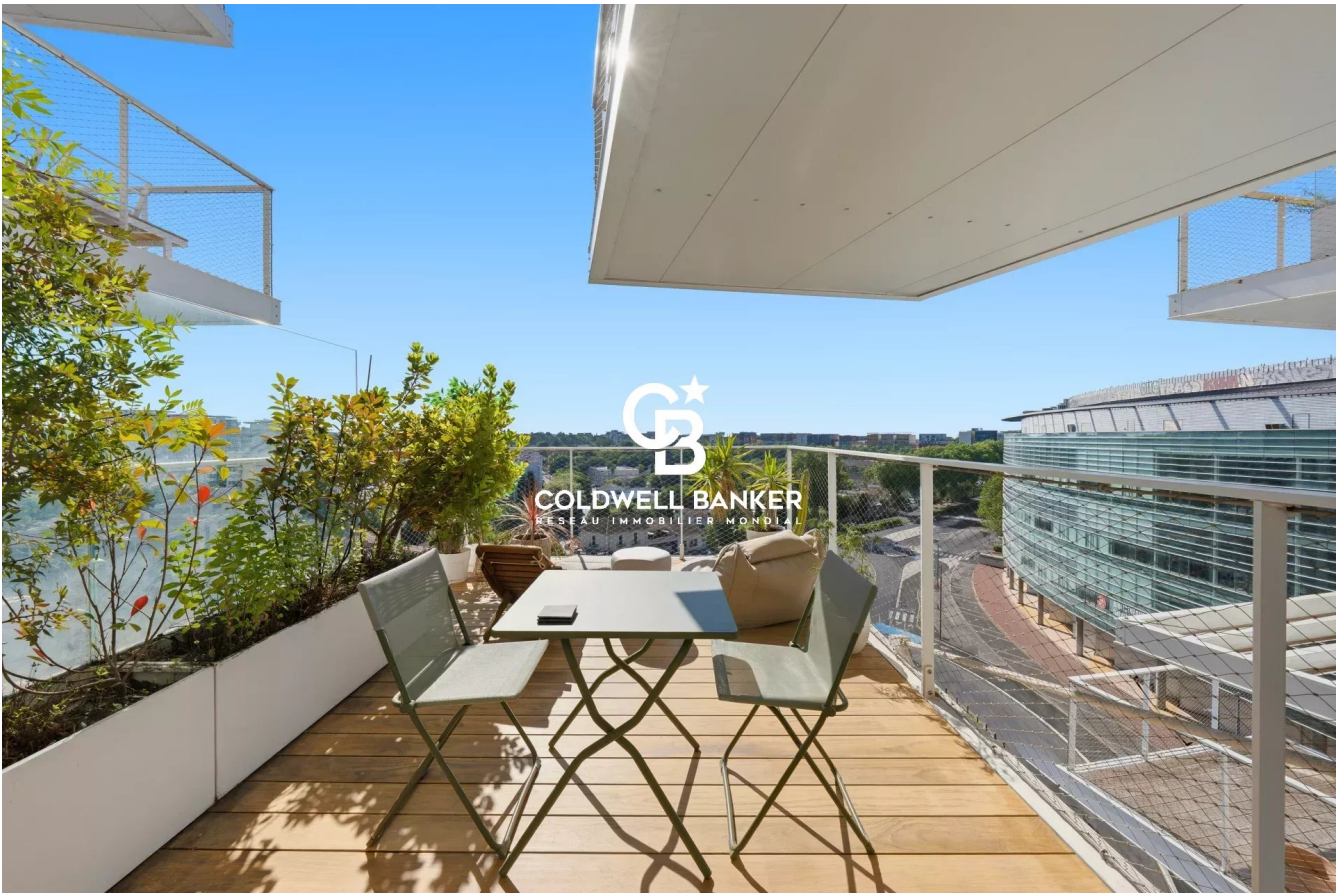


Appartement Montpellier 61 m²



PRIX DE VENTE : 399 000 €

EMAIL : [VILLANOVAREALTY@COLDWELLBANKER.FR](mailto:villanovarealty@coldwellbanker.fr)

EXCLUSIVITÉ

DESCRIPTION

Au sein de l'iconique Arbre Blanc, véritable prouesse architecturale et l'un des immeubles les plus emblématiques de Montpellier, découvrez ce magnifique appartement 3 pièces de 61 m², situé en étage élevé, offrant un cadre de vie rare, élégant et résolument contemporain.

Bénéficiant d'une exposition sud-est et d'une absence totale de vis-à-vis, ce bien séduit par sa luminosité naturelle, son intimité préservée et son environnement exceptionnel. La pièce de vie s'ouvre sur une superbe terrasse de 20 m², idéale pour profiter d'un extérieur privilégié avec une agréable sensation de hauteur et d'ouverture.

L'appartement propose des volumes optimisés, des finitions très soignées et des matériaux haut de gamme. L'espace nuit comprend notamment une suite parentale, pensée pour offrir confort et intimité. La climatisation gainable assure un confort optimal en toute saison.

Résidence d'exception, L'Arbre Blanc offre également des prestations rares : service de conciergerie, rooftop privatif et architecture iconique. Un garage fermé en sous-sol complète ce bien.

Un appartement raffiné, lumineux et confidentiel, aux prestations premium, dans l'une des adresses les plus recherchées de Montpellier.

Bien rare sur le marché, idéal résidence principale, pied-à-terre de prestige ou investissement patrimonial. Proximité immédiate de Port Marianne, promenade et marché du lez.

CARACTÉRISTIQUES

| | | | | | |
|----------------|-------------|-----------|---------------------|-------------|-----|
| Type de bien : | Appartement | Surface : | 61.0 m ² | Ascenseur : | Oui |
| NB de pièces : | 3 rooms | | | | |

Les informations sur les risques auxquels ce bien est exposé sont disponibles sur le site Géorisques : www.georisques.gouv.fr

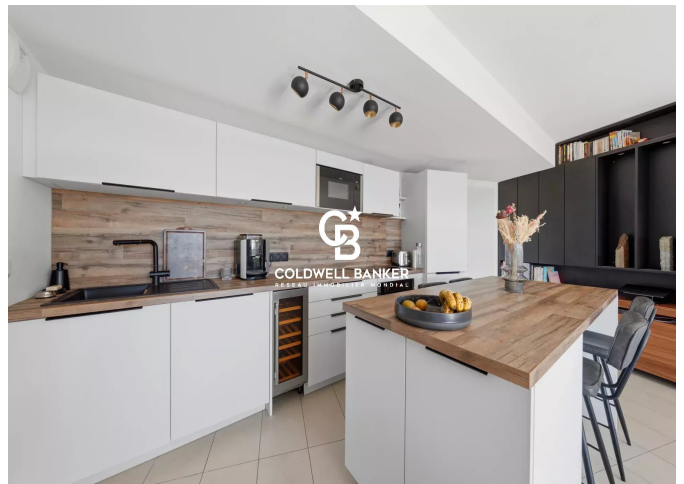
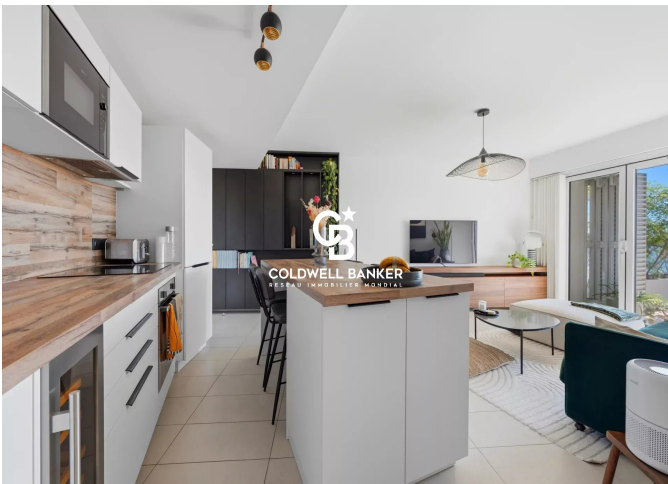
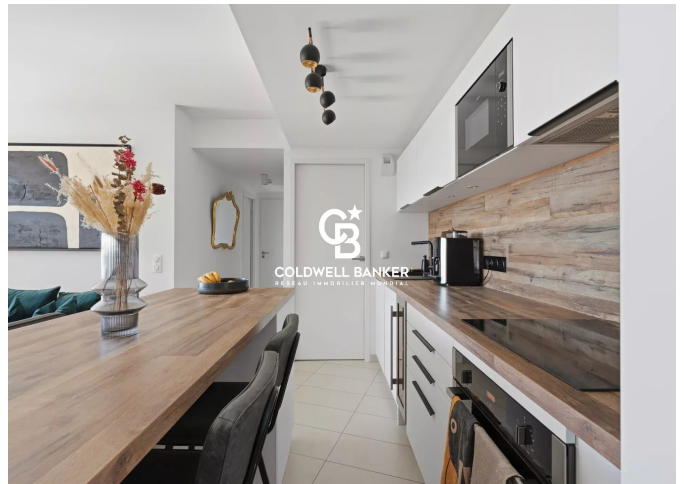
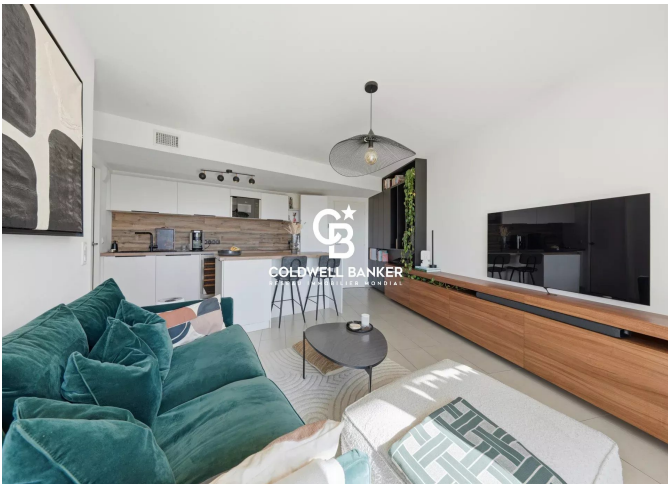
DIAGNOSTIC DE PERFORMANCE ÉNERGÉTIQUE

Diagnostic de performance énergétique (DPE) : A 65

Indice d'émission de gaz à effet de serre (GES) : A 5



COLDWELL BANKER
EUROPA REALTY



300 Avenue Germaine Tillion
France, 34070, Montpellier



TÉL : +33430969660
villanovarealty@coldwellbanker.fr