

Appartement Montpellier 76 m²



PRIX DE VENTE : 450 000 €

EMAIL : [VILLANOVAREALTY@COLDWELLBANKER.FR](mailto:villanovarealty@coldwellbanker.fr)

DESCRIPTION

En plein coeur de Montpellier, au sein d'un environnement calme et recherché, découvrez ce magnifique appartement de 3 pièces situé au dernier étage d'une résidence récente de 2021 au design contemporain.

D'une superficie d'environ 76 m², il se distingue par son agencement harmonieux, sa belle luminosité et le soin apporté à chaque détail.

L'espace de vie s'ouvre sur une vaste terrasse plein sud, un véritable espace extérieur à vivre d'environ 25 m², où un jacuzzi privatif vous permettra de profiter pleinement du soleil et d'une vue dégagée sans vis-à-vis.

La cuisine moderne et fonctionnelle, équipée d'électroménager haut de gamme, allie esthétique et praticité grâce à des finitions soignées et des matériaux de qualité.

Un double stationnement sécurisé en sous-sol, avec possibilité de fermeture, complète ce bien alliant confort et praticité au quotidien.

La résidence bénéficie d'un emplacement privilégié, à deux pas de Port Marianne et proche du centre-ville. Commerces, écoles et espaces verts se trouvent à proximité immédiate, offrant un cadre de vie paisible et dynamique à la fois.

Un bien rare sur le marché montpellierain, idéal pour une résidence principale, secondaire ou un investissement patrimonial.

CARACTÉRISTIQUES

Type de bien : Appartement Surface : 76.0 m² NB de pièces : 3 rooms

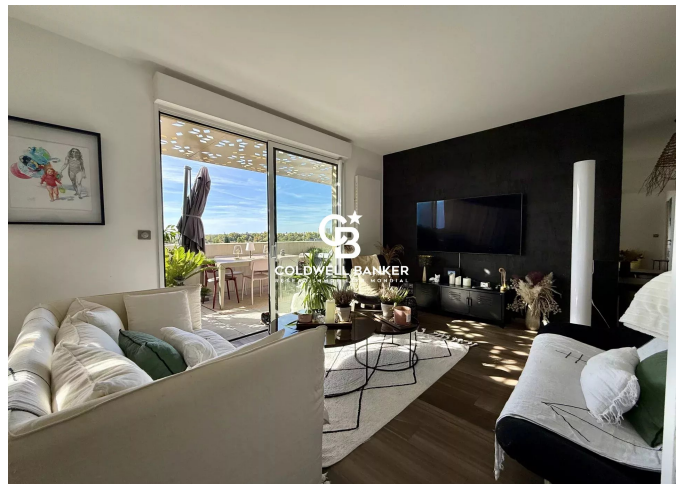
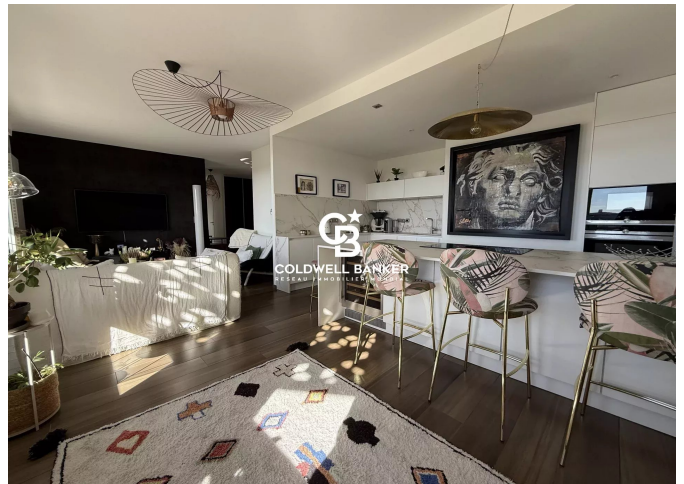
Les informations sur les risques auxquels ce bien est exposé sont disponibles sur le site Géorisques : www.georisques.gouv.fr

DIAGNOSTIC DE PERFORMANCE ÉNERGÉTIQUE

Diagnostic de performance énergétique (DPE) : A 5



COLDWELL BANKER
EUROPA REALTY



300 Avenue Germaine Tillion
France, 34070, Montpellier



TÉL : +33430969660
villanovarealty@coldwellbanker.fr