

Appartement Fréjus 81 m<sup>2</sup>

---



PRIX DE VENTE : 495 000 €

---

EMAIL : [ESTERELREALTY.SAINTRAPHAEL@COLDWELLBANKER.FR](mailto:ESTERELREALTY.SAINTRAPHAEL@COLDWELLBANKER.FR)



## DESCRIPTION

Appartement T4 dernier étage avec terrasse – Résidence récente – Fréjus proche du centre ville

Dans une résidence récente de seulement 12 lots, découvrez ce bel appartement T4 de 81 m<sup>2</sup> situé au 2<sup>e</sup> et dernier étage avec ascenseur, idéalement situé à 850 mètres du centre-ville de Fréjus et à proximité immédiate des commodités.

L'appartement se compose de :

- Un spacieux séjour de 31 m<sup>2</sup> ouvrant sur l'extérieur
- 3 chambres : deux de 10 m<sup>2</sup> et une de 13 m<sup>2</sup>
- 2 salles de douche
- Une terrasse de 11 m<sup>2</sup> offrant une exposition sud-ouest, idéale pour profiter d'une belle luminosité.

Prestations modernes :

- Climatisation
- Chauffe-eau thermodynamique
- Double vitrage
- Volets roulants électriques
- Norme RE 2020

Situé dans une petite copropriété intimiste, cet appartement offre confort, luminosité et un cadre de vie agréable à proximité du centre-ville.

Possibilité de personnaliser certains aménagements de l'appartement (à convenir).



## CARACTÉRISTIQUES

|                |             |                  |                     |                  |    |
|----------------|-------------|------------------|---------------------|------------------|----|
| Type de bien : | Appartement | Surface :        | 81.0 m <sup>2</sup> | Nombre de lots : | 12 |
| NB de pièces : | 4 rooms     | NB de chambres : | 3 bedrooms          |                  |    |

Les informations sur les risques auxquels ce bien est exposé sont disponibles sur le site Géorisques : [www.georisques.gouv.fr](http://www.georisques.gouv.fr)

## DIAGNOSTIC DE PERFORMANCE ÉNERGÉTIQUE

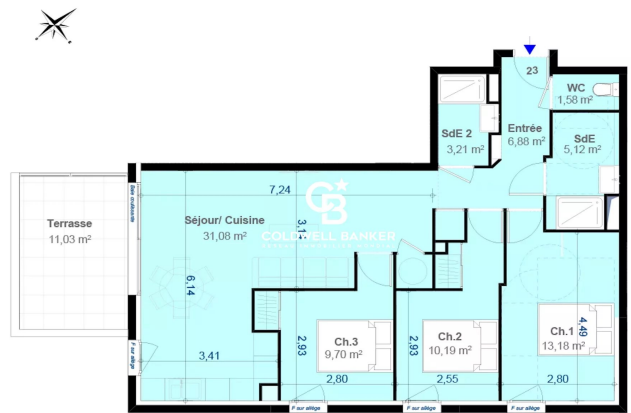
Diagnostic de performance énergétique (DPE) : Not applicable -1

Indice d'émission de gaz à effet de serre (GES) : Not applicable -1





**COLDWELL BANKER**  
**EUROPA REALTY**



44 Avenue du Général Leclerc  
France, 83700, Saint-Raphaël



TÉL : +33494193440  
esterealty.saintraphael@coldwellb

