

Maison Jonage 140 m²



PRIX DE VENTE : 610 000 €

EMAIL : CHRISTOPHE.RIGAL@COLDWELLBANKER.FR

DESCRIPTION

Ancien corps de ferme rénové – Charme et authenticité

Pour les amateurs de belles bâtisses anciennes, découvrez cet ancien corps de ferme datant de 1850, construit en pisé et rénové au fil des années dans le respect de son caractère d'origine. La propriété développe environ 180 m² de surface utile sur une parcelle plate, arborée et sans vis-à-vis de 920 m².

Nichée dans un environnement verdoyant, la maison offre une atmosphère chaleureuse où les matériaux anciens ont été mis en valeur : poutres apparentes, pierre, briques, bois et tomettes participent pleinement au cachet des lieux.

L'entrée distribue harmonieusement les différents espaces de vie. À gauche, vous découvrirez un vaste salon / salle à manger d'environ 43 m², rythmé par les poutres apparentes et une cheminée en pierre de taille aujourd'hui équipée d'un poêle à bois, créant une ambiance conviviale et confortable.

À droite du hall, la cuisine d'environ 21 m² séduira les amateurs d'authenticité avec ses caissons en bois et ses plans de travail en granit. Ouverte sur une terrasse couverte, elle prolonge naturellement les espaces de vie vers l'extérieur avec un espace réception comprenant four à pizza, plancha et coin repas.

Le rez-de-chaussée est complété par une buanderie ainsi qu'un WC indépendant.

Au premier étage, accessible par un escalier en bois, vous retrouverez deux chambres, un bureau pouvant faire office de chambre supplémentaire, un dressing, une salle de bains ainsi qu'une salle d'eau. Le parquet massif et les poutres apparentes renforcent encore l'esprit chaleureux de la maison.

Le dernier niveau accueille une chambre sous combles offrant une belle surface utile et une atmosphère cosy.

La maison bénéficie également de panneaux solaires en toiture, de huisseries en aluminium à l'extérieur et bois à l'intérieur à l'étage, de moustiquaires ainsi que de volets roulants électriques.

À l'extérieur, le terrain arboré accueille également un chalet d'environ 20 m² ainsi qu'un cabanon d'environ 6 m².

L'école primaire se situe à environ 300 mètres et les établissements secondaires sont accessibles en une quinzaine de minutes.

Une maison pleine de caractère, idéale pour les amateurs d'authenticité et de matériaux nobles.

CARACTÉRISTIQUES

Type de bien :	Maison	Surface :	140.0 m ²	NB de pièces :	6 rooms
NB de chambres :	3 bedrooms				

Les informations sur les risques auxquels ce bien est exposé sont disponibles sur le site Géorisques : www.georisques.gouv.fr

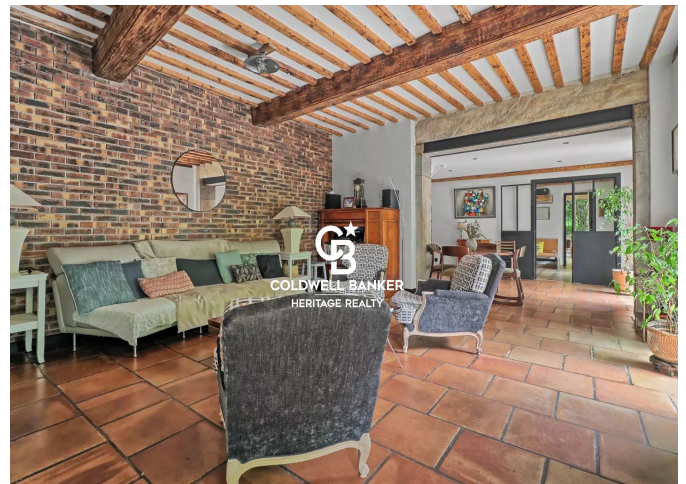
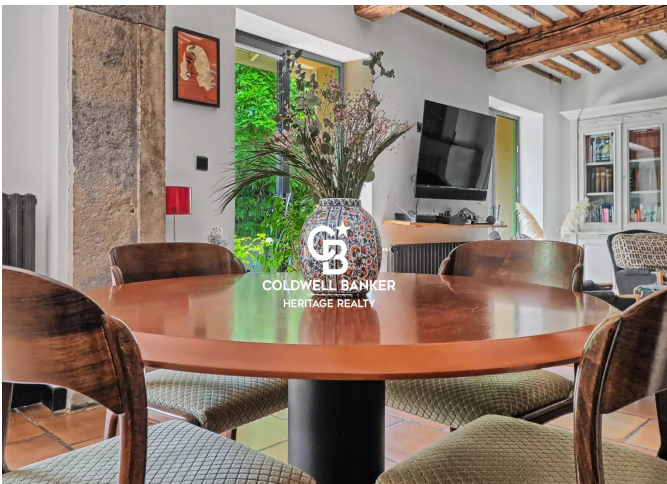
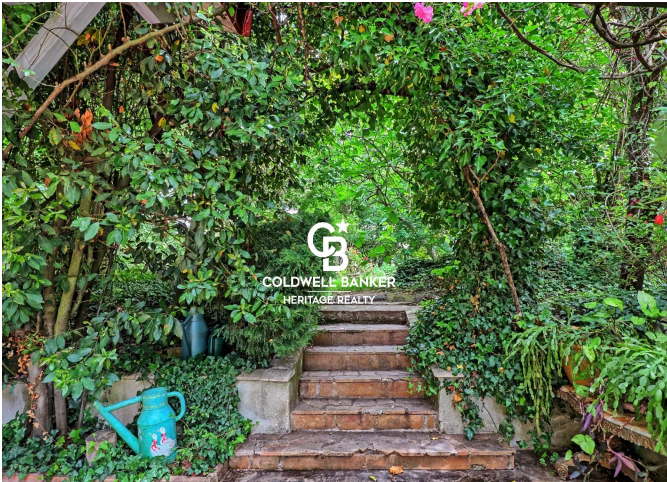
DIAGNOSTIC DE PERFORMANCE ÉNERGÉTIQUE

Diagnostic de performance énergétique (DPE) : E 240

Indice d'émission de gaz à effet de serre (GES) : E 57



COLDWELL BANKER
EUROPA REALTY



46 Avenue Maréchal Foch
France, 69006, Lyon



TÉL : +33472151121
christophe.rigal@coldwellbanker.fr