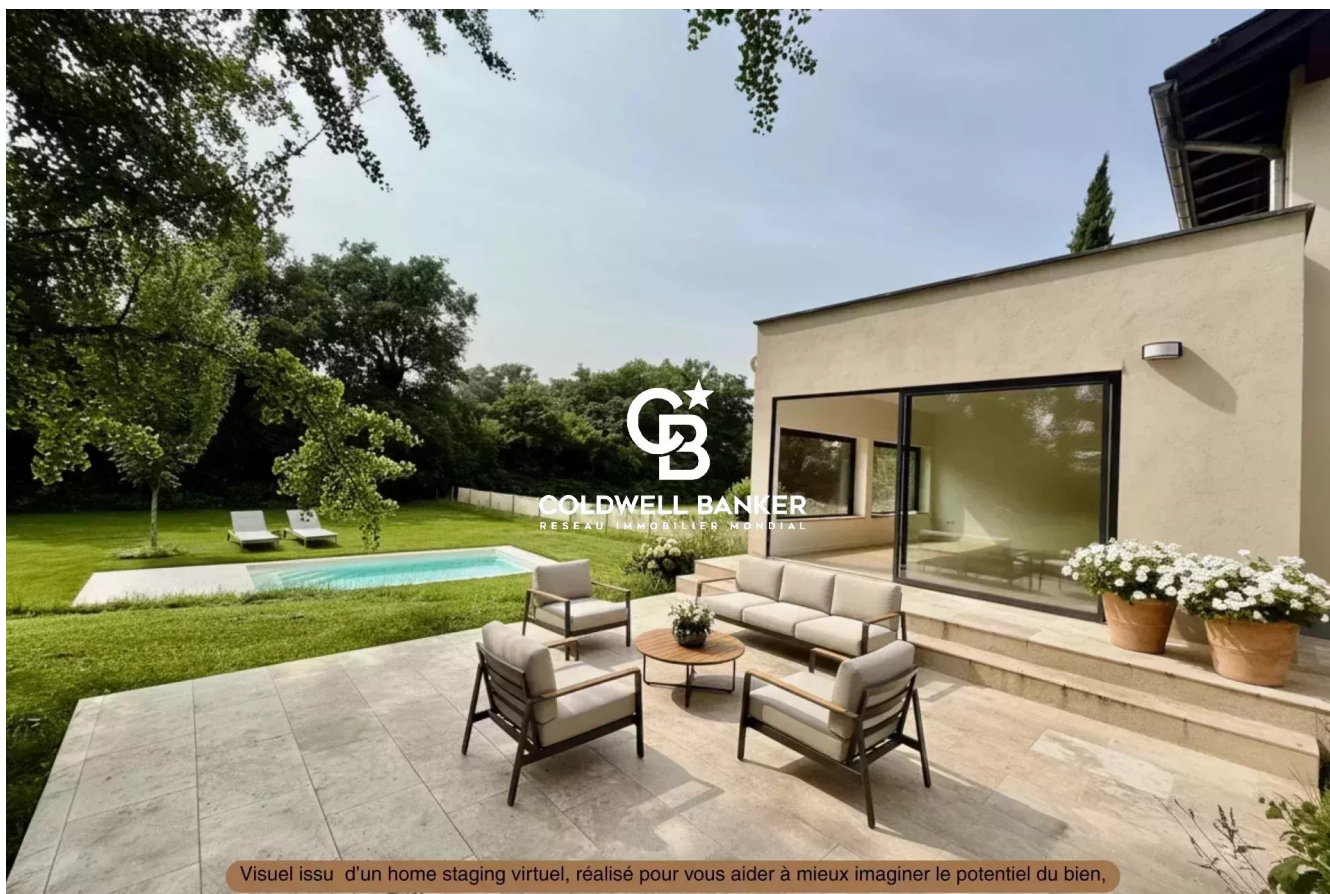


Maison Prévessin-Moëns 220 m<sup>2</sup>

---



PRIX DE VENTE : 1 290 000 €

---

EMAIL : [MAICA.DESORMIERE@COLDWELLBANKER.FR](mailto:MAICA.DESORMIERE@COLDWELLBANKER.FR)

## DESCRIPTION

In a bucolic setting with no overlooked views, discover this magnificent new house, built in 2024, located in Prévessin.

- 180 m<sup>2</sup> of living space + 40 m<sup>2</sup> of storage space
- Large 3,700 m<sup>2</sup> plot
- 40 m<sup>2</sup> swimming pool
- View of the Jura

### GROUND FLOOR

Large, bright living room (wood-burning stove possible)  
Open kitchen (under construction)  
Large terrace

### UPPER FLOOR

1 suite with dressing room/shower room/toilet/dressing room  
2 bedrooms with mezzanine  
Spacious bathroom with bathtub and toilet.

### LOWER GROUND FLOOR

1 Bedroom  
Shower room with toilet  
Separate toilet  
Room that can be used as a cellar or games room, depending on your preferences.  
Storage and technical room.

### BEST VALUES

South-facing swimming pool  
Beautiful and large wooded garden  
Underfloor heating  
Bright and spacious

Courtyard for parking several vehicles

Green setting, close to Geneva and the Swiss border.

## CARACTÉRISTIQUES

|                |         |                  |                      |                 |       |
|----------------|---------|------------------|----------------------|-----------------|-------|
| Type de bien : | Maison  | Surface :        | 220.0 m <sup>2</sup> | Taxe foncière : | €2.00 |
| NB de pièces : | 7 rooms | NB de chambres : | 4 bedrooms           |                 |       |

Les informations sur les risques auxquels ce bien est exposé sont disponibles sur le site Géorisques : [www.georisques.gouv.fr](http://www.georisques.gouv.fr)

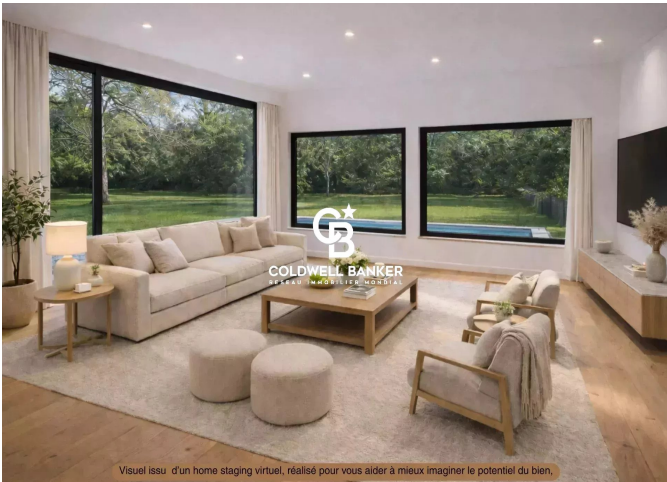
## DIAGNOSTIC DE PERFORMANCE ÉNERGÉTIQUE

Diagnostic de performance énergétique (DPE) : C 150

Indice d'émission de gaz à effet de serre (GES) : C 14



**COLDWELL BANKER**  
**EUROPA REALTY**



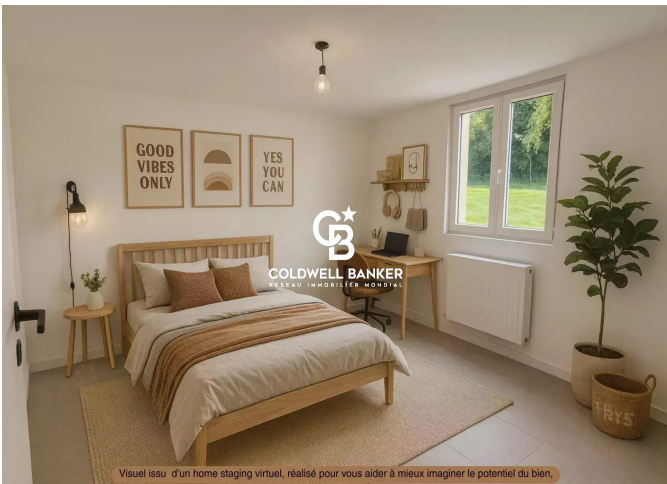
Visuel issu d'un home staging virtuel, réalisé pour vous aider à mieux imaginer le potentiel du bien.



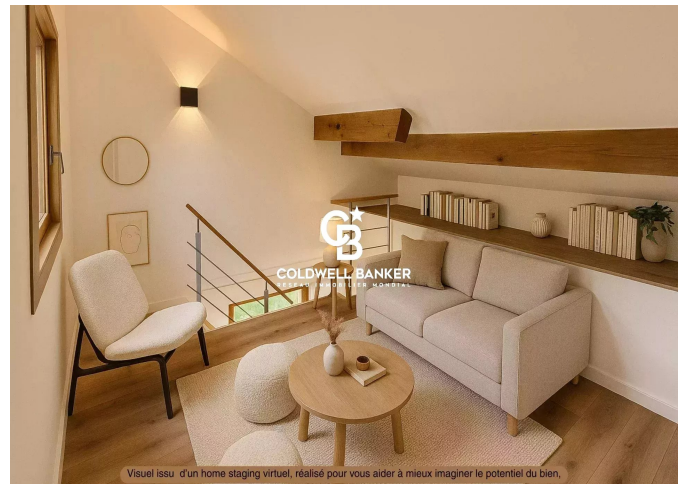
Visuel issu d'un home staging virtuel, réalisé pour vous aider à mieux imaginer le potentiel du bien.



Visuel issu d'un home staging virtuel, réalisé pour vous aider à mieux imaginer le potentiel du bien.



Visuel issu d'un home staging virtuel, réalisé pour vous aider à mieux imaginer le potentiel du bien.



Visuel issu d'un home staging virtuel, réalisé pour vous aider à mieux imaginer le potentiel du bien.

1 Rue du faucigny  
France, 74100, Annemasse



TÉL : +33450841107  
maica.desormiere@coldwellbanker.fr