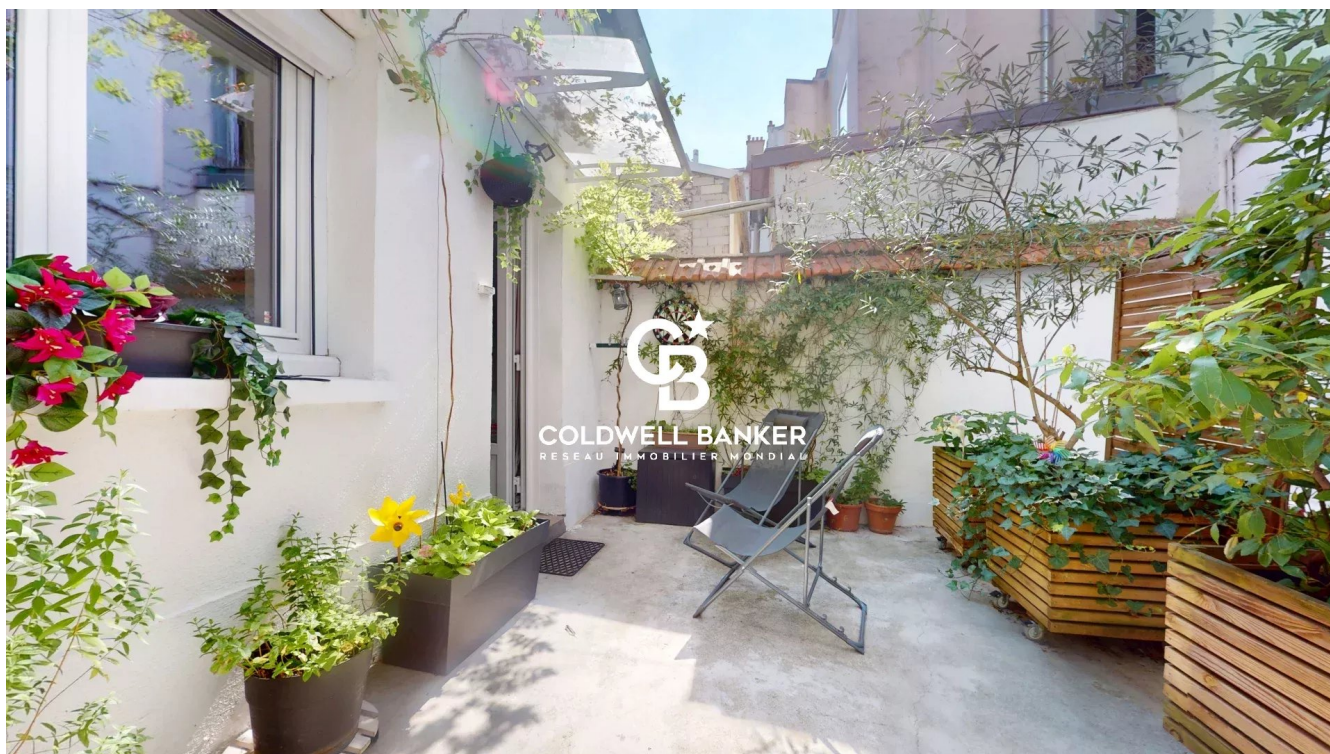


Maison Montrouge 62 m²



SALE PRICE : 530 000 €

EMAIL : RIVESUD@COLDWELLBANKER.FR

EXCLUSIVITY

DESCRIPTION

Coldwell Banker Rive Sud, votre agence spécialisée sur Montrouge, vous propose en EXCLUSIVITÉ cette charmante maison en copropriété idéalement située en plein cœur de Montrouge, à quelques pas des commerces, du métro Mairie de Montrouge et de toutes les commodités, tout en bénéficiant d'un environnement particulièrement calme.

Implantée en retrait de la rue, au sein d'une copropriété à taille humaine, cette maison développe environ 62 m² au sol et bénéficie d'une agréable exposition plein sud. Son espace extérieur constitue un véritable prolongement de la pièce de vie et offre un cadre de vie rare en hypercentre.

Au rez-de-chaussée, vous découvrirez un bel espace de vie d'environ 29 m² composé d'un salon avec cuisine semi-ouverte, baigné de lumière grâce à son exposition sud. Une salle de bains avec toilettes complète ce niveau.

À l'étage, un espace bureau ou dégagement dessert deux chambres, offrant un agencement parfaitement optimisé.

Entièrement entretenue, cette maison est en excellent état et ne nécessite aucun travaux. Véritable bien « clé en main », elle séduira les acquéreurs recherchant le confort d'une maison individuelle avec les avantages d'une petite copropriété.

Bien soumis au régime de la copropriété. Charges de copropriété : 242 € par mois.

Informations d'affichage énergétique : classe ÉNERGIE E. Les informations sur les risques auxquels ce bien est exposé sont disponibles sur le site Géorisques : www.georisques.gouv.fr.

FEATURES

Property type:	Maison	Area:	62.0 m ²	Number of rooms:	3 rooms
Number of bedrooms:	2 bedrooms				

Les informations sur les risques auxquels ce bien est exposé sont disponibles sur le site Géorisques : www.georisques.gouv.fr

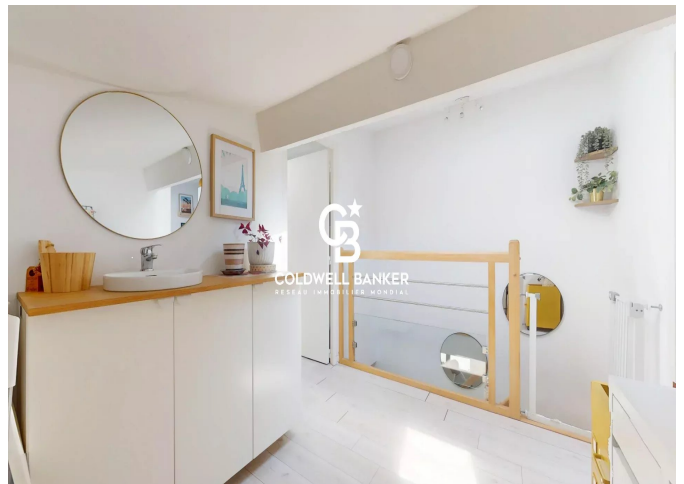
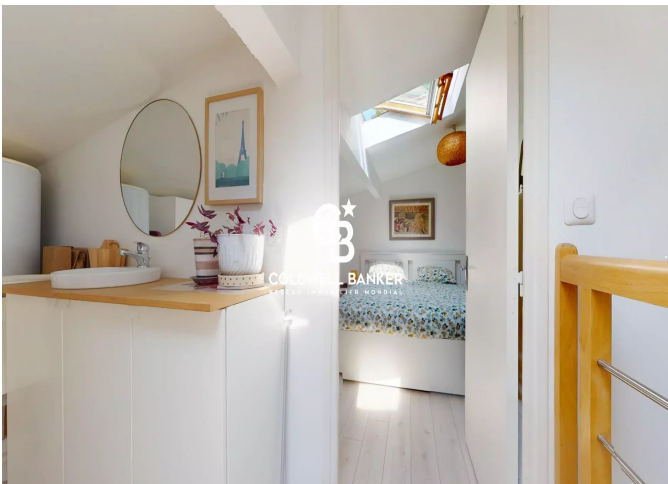
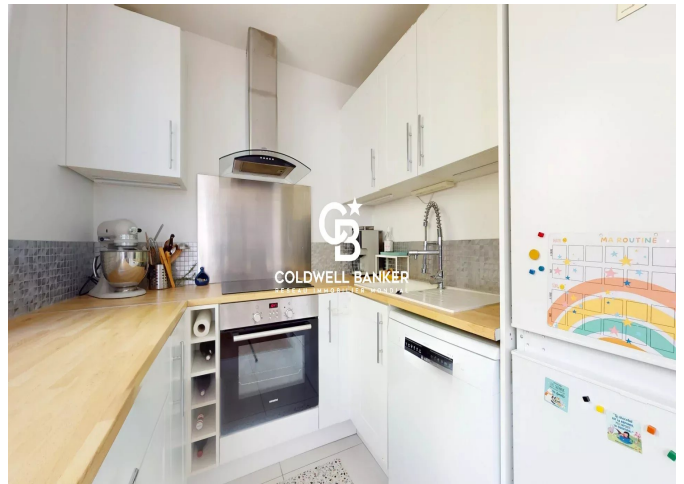
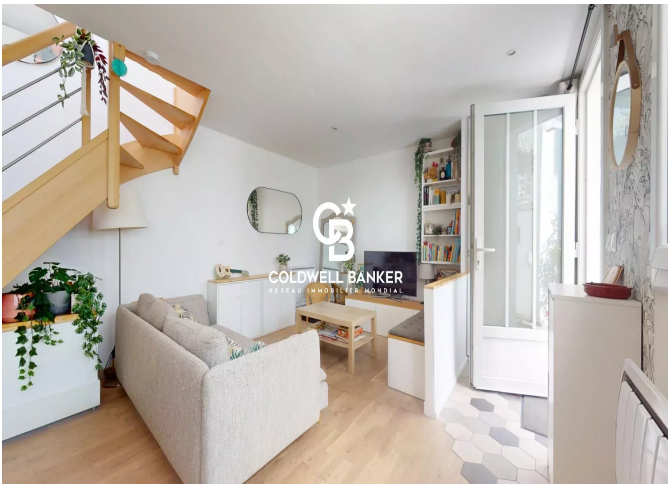
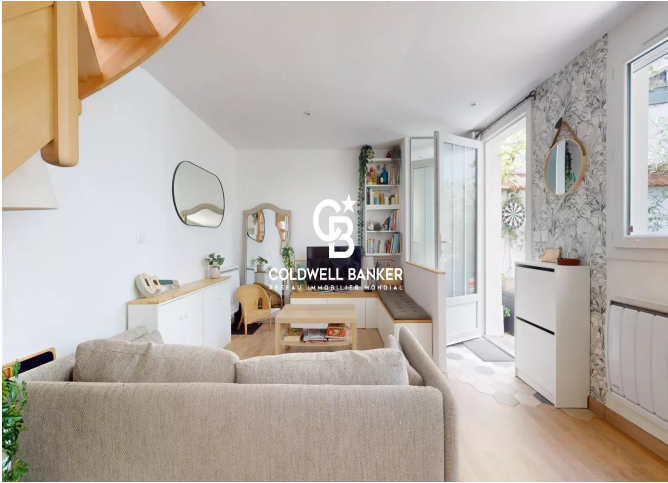
ENERGY PERFORMANCE DIAGNOSIS

Energy performance diagnosis (EPD): E 284

Greenhouse gas emissions (GHG) index: C 11



COLDWELL BANKER
EUROPA REALTY



62 Rue Gabriel Péri
France, 92120, Montrouge



PHONE : +33141410044
rivesud@coldwellbanker.fr