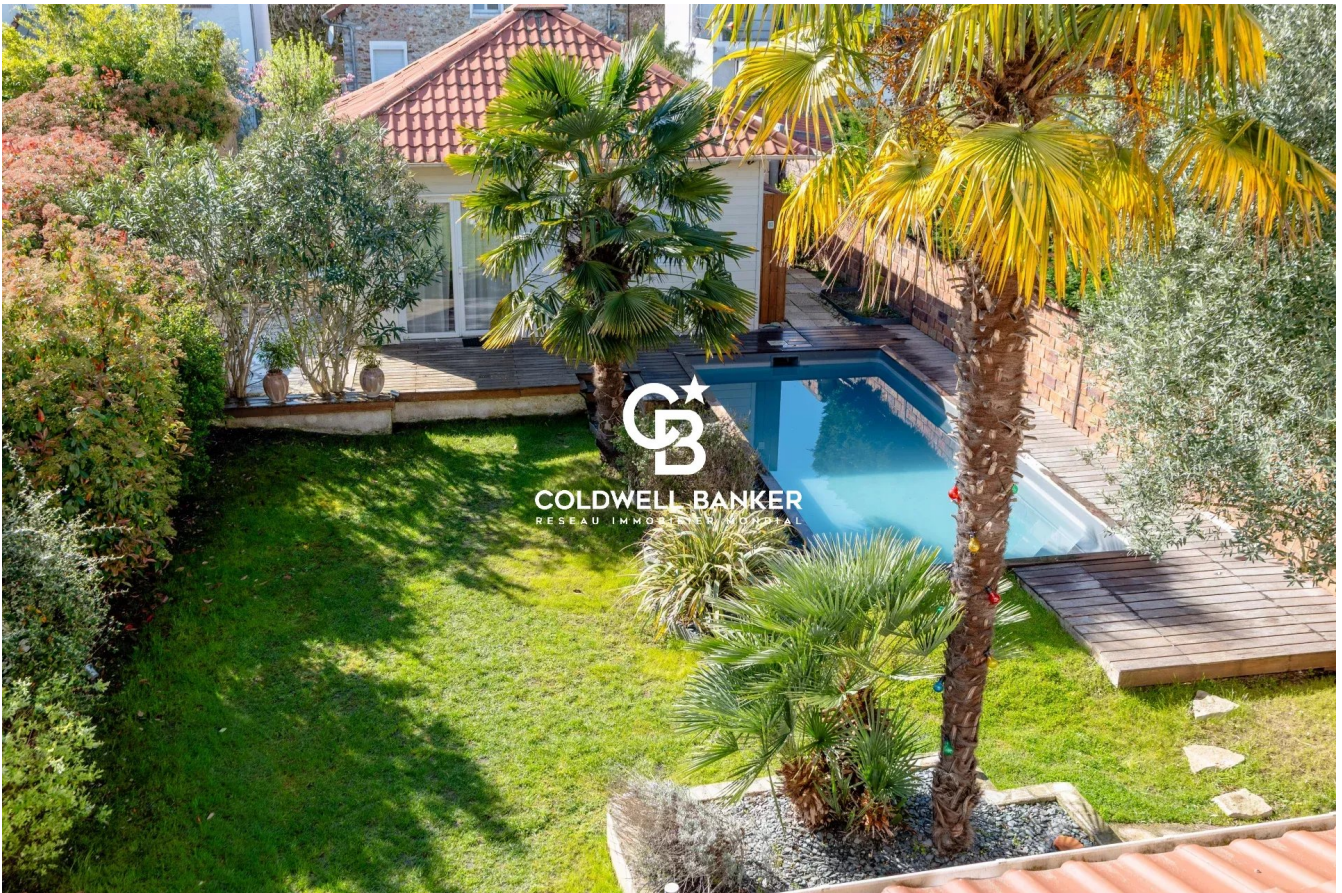


Maison Joinville-le-Pont 172 m²



PRIX DE VENTE : 1 295 000 €

EMAIL : RIVESUD@COLDWELLBANKER.FR

DESCRIPTION

Coldwell Banker Rive Sud votre agence spécialisée en immobilier de prestige, vous propose de découvrir en exclusivité, cette superbe maison de 8 pièces, d'une surface habitable de 172m² et 242m² au sol, édifiée sur une parcelle de 450m², située dans le quartier recherché de Polangis, dans un secteur calme et résidentiel, à deux pas des écoles et collèges.

Elle a été entièrement refaite à neuf récemment et s'ouvre sur un beau jardin orienté plein ouest sans vis à vis, avec une piscine.

Dès l'entrée, une vaste pièce de vie de 54m² avec sa baie vitrée, donne sur la terrasse et un charmant jardin agrémenté de palmiers ainsi que d'une piscine extérieure chauffée avec une pompe à chaleur.

A proximité immédiate, la cuisine est suffisamment grande pour y déjeuner.

Un escalier conduit à l'étage supérieur où se situe une suite parentale avec sa salle de douche, une chambre, un bureau et une salle de bain avec baignoire et douche. Au 2ème étage, 2 autres chambres complètent ce bien.

Dans le jardin, une annexe indépendante et en parfait état offre un studio avec kitchenette, salle de douche et toilette, idéale pour recevoir, un logement d'appoint, une profession libérale ou un atelier.

Cette maison idéalement située, est à 5mn à pied des commerces, et des arrêts de bus qui conduisent en quelques stations au RER Joinville Le Pont qui relie le centre de Paris en 15mn.

Elle est à proximité des jolis bords de marne, du parc du Tremblay et de son Golf, ainsi que du bois de Vincennes.

Information d'affichage énergétique sur ce bien

Estimation des coûts annuels d'énergie du logement: classe ENERGIE C indice 142kWh/m²/an et classe CLIMAT C indice 22Kg CO₂/m²/an.

Veronique Lepage (EI) agent commercial inscrit au RSAC de Nanterre n°888348364.

CARACTÉRISTIQUES

Type de bien :	Maison	Surface :	172.0 m ²	NB de pièces :	8 rooms
NB de chambres :	5 bedrooms				

Les informations sur les risques auxquels ce bien est exposé sont disponibles sur le site Géorisques : www.georisques.gouv.fr

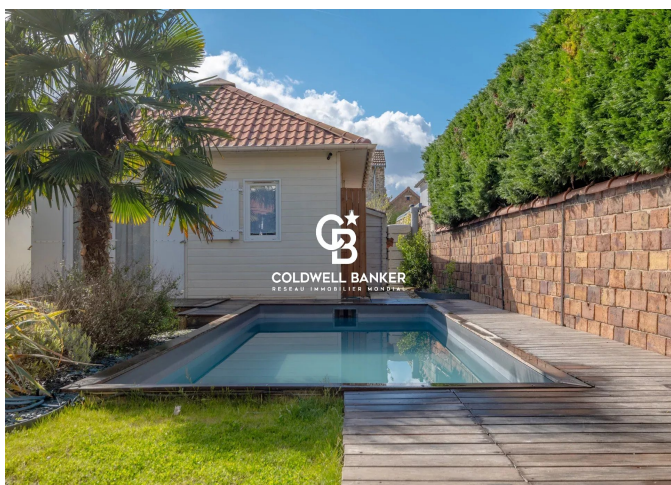
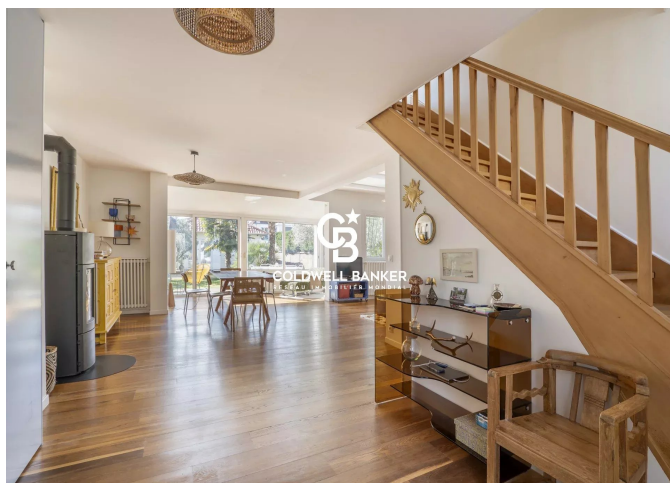
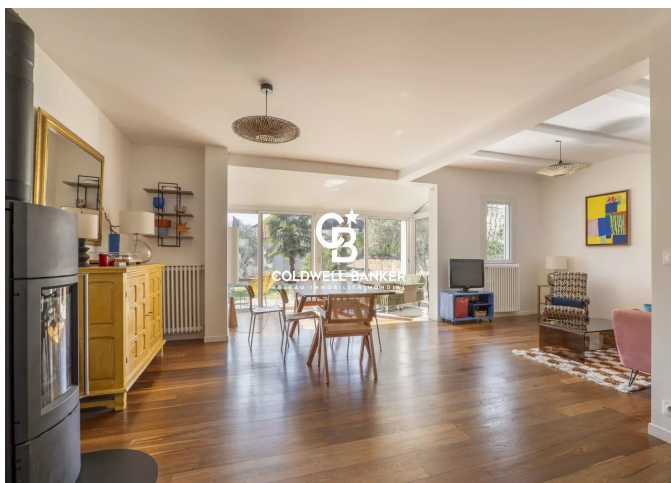
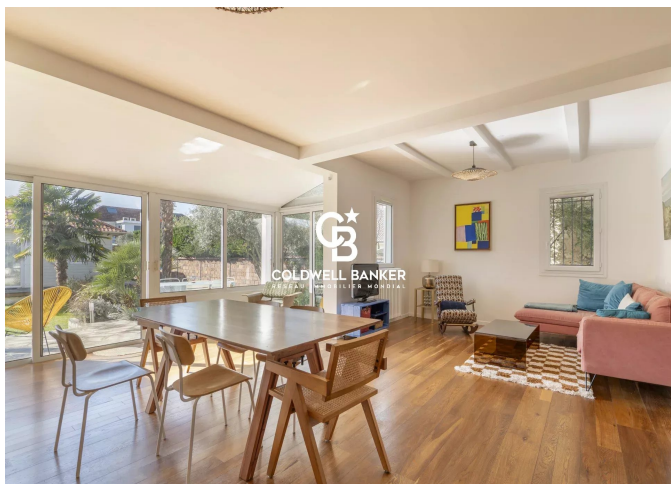
DIAGNOSTIC DE PERFORMANCE ÉNERGÉTIQUE

Diagnostic de performance énergétique (DPE) : C 142

Indice d'émission de gaz à effet de serre (GES) : C 22



COLDWELL BANKER
EUROPA REALTY



62 Rue Gabriel Péri
France, 92120, Montrouge



TÉL : +33141410044
rivesud@coldwellbanker.fr