

Maison Meudon 142 m²



PRIX DE VENTE : 1 545 000 €

EMAIL : RIVESUD@COLDWELLBANKER.FR

EXCLUSIVITÉ

DESCRIPTION

Coldwell Banker Rive Sud votre agence spécialisée en immobilier de prestige, vous propose en EXCLUSIVITÉ de découvrir cette belle maison atypique en parfait état, de 209m² de surface au sol, édifiée sur un terrain de 457m², située dans une agréable rue résidentielle et calme au cœur de Meudon.

Elle est à proximité du lycée collège Notre Dame, de la gare de Meudon (ligne N) qui conduit en 10mn à la gare Montparnasse ainsi que de la station de Tram T2 qui dessert La défense en 15mn.

Cette maison s'ouvre sur une terrasse et un jardin sans vis à vis.

Elle est composée au rez-de-chaussée d'une vaste cuisine de 20m² avec une belle hauteur sous plafond, un séjour de 35m² avec une cheminée, qui s'ouvrent sur la terrasse et le jardin. Dans le prolongement de la cuisine, un bureau donne ensuite sur une autre partie de la maison avec sa véranda et son entrée indépendante, qui dessert une vaste suite parentale avec son dressing et sa salle de bain et de douche. Un escalier conduit à l'étage supérieur, plutôt dédié à l'espace pour les enfants, composé de 2 chambres et d'une salle de jeux ainsi que d'une salle de douche.

Le sous-sol aménagé avec fenêtres, bénéficie à la fois d'un accès indépendant et par l'intérieur de la maison. Il est composé d'un grand bureau avec placards, d'une salle de douche, d'une buanderie et de rangements.

2 places de parking extérieures complètent ce bien.

Information d'affichage énergétique sur ce bien : classe ENERGIE D indice 236 et classe CLIMAT D indice 32.

Estimation des coûts annuels d'énergie du logement compris entre 2700€ et 3710€ par an. Prix moyens des énergies indexés au 1er janvier 2023 (abonnements compris).

Honoraires charge acquéreur.

Bertrand ROUSSEL (EI) agent commercial CPI 9201 2019 000 042 047 Nanterre.

CARACTÉRISTIQUES

Type de bien :	Maison	Surface :	142.5 m ²	Taxe foncière :	€1.00
NB de pièces :	6 rooms	NB de chambres :	3 bedrooms		

Les informations sur les risques auxquels ce bien est exposé sont disponibles sur le site Géorisques : www.georisques.gouv.fr

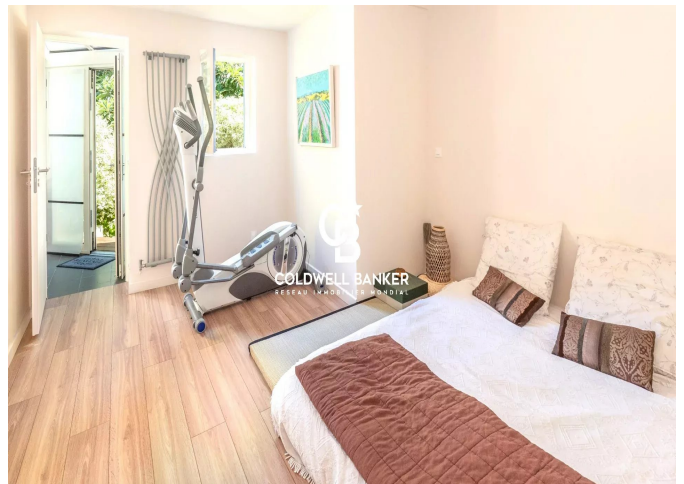
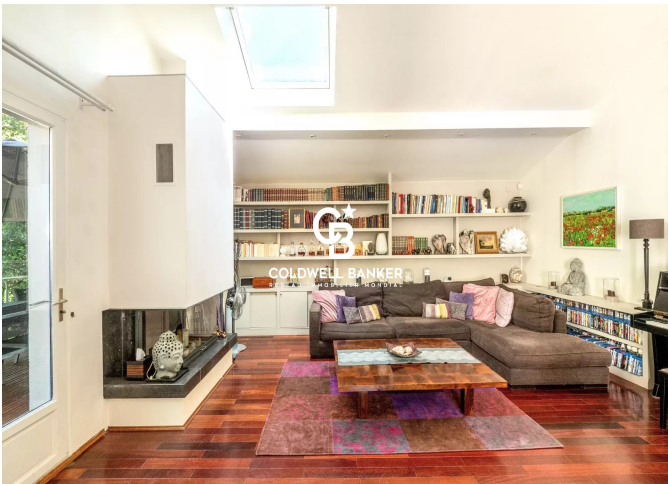
DIAGNOSTIC DE PERFORMANCE ÉNERGÉTIQUE

Diagnostic de performance énergétique (DPE) : D 236

Indice d'émission de gaz à effet de serre (GES) : D 32



COLDWELL BANKER
EUROPA REALTY



62 Rue Gabriel Péri
France, 92120, Montrouge



TÉL : +33141410044
rivesud@coldwellbanker.fr