

Maison Montrouge 153 m²



PRIX DE VENTE : 1 450 000 €

EMAIL : RIVESUD@COLDWELLBANKER.FR

DESCRIPTION

COLDWELL BANKER Rive SUD, votre agence de prestige pour MONTRouGE et le Sud de PARIS, vous propose ce bien d'exception, magnifique maison traversante avec jardin SUD, élevées sur 3 niveaux avec sous-sol aménagé et combles. Entièrement rénovée et remises aux dernières normes avec l'aide d'un architecte d'intérieur, cette belle demeure allie le charme de l'ancien (magnifiques cheminées, beau parquet, belle hauteur sous plafond avec diverses frises peintes) à un style contemporain qui mélange harmonieusement bois, acier, verrières et grandes baies vitrées ouvrant sur la nature. Les espaces ont été largement optimisés sur plus de 150 m2 et ouvrent majoritairement vers le jardin arboré de plus de 70m2, véritable écrin intimiste à la végétation luxuriante.

En rez-de-jardin une belle entrée qui distribue les différents espaces et capte déjà la lumière grâce aux verrières harmonieusement disposées, une belle cuisine ouverte équipée SMEG et un magnifique double séjour/salle à manger : ces espaces de vie ouvrent par une immense baie vitrée vers la verdure, les bambous et un espace avec jacuzzi. On accède par un escalier qui mélange le bois à un style art déco au 1er étage pour y découvrir 3 chambres bien distribuées, une grande salle de bains et sa buanderie attenante.

S'ajoutent à ces espaces des combles partiellement aménagées et un bel espace de vie additionnel d'environ 40m2 en entresol ; ce dernier intègre une chambre avec salle d'eau et toilettes ainsi qu'un espace de vie aménageable selon les envies. Une vraie cave à vin ajoute au charme de cette maison historique. Quartier PORTES de MONTRouGE à proximité du métro "Mairie de MONTRouGE". Emplacement de parking en option.

Classe ENERGIE D indice 173 et classe CLIMAT E indice 40.

Honoraires charge vendeur.

François Rey (EI) agent commercial inscrit au RSAC de Nanterre n°899336259

CARACTÉRISTIQUES

Type de bien :	Maison	Surface :	153.7 m ²	NB de pièces :	8 rooms
NB de chambres :	4 bedrooms				

Les informations sur les risques auxquels ce bien est exposé sont disponibles sur le site Géorisques : www.georisques.gouv.fr

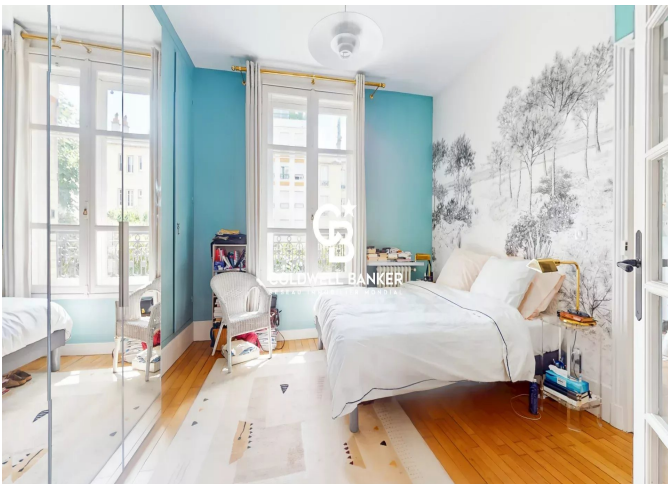
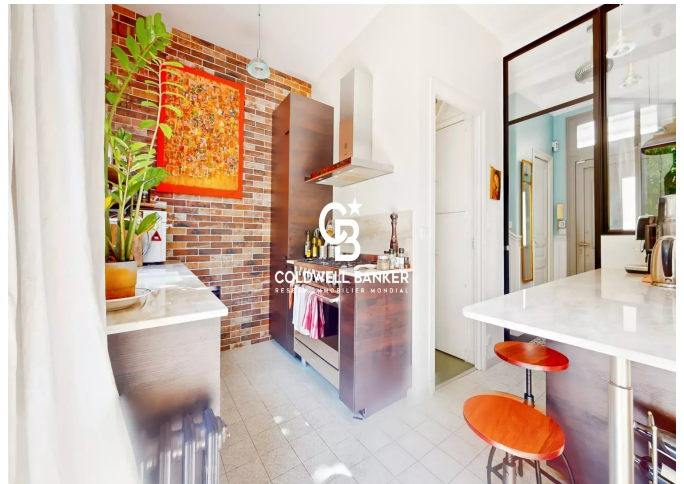
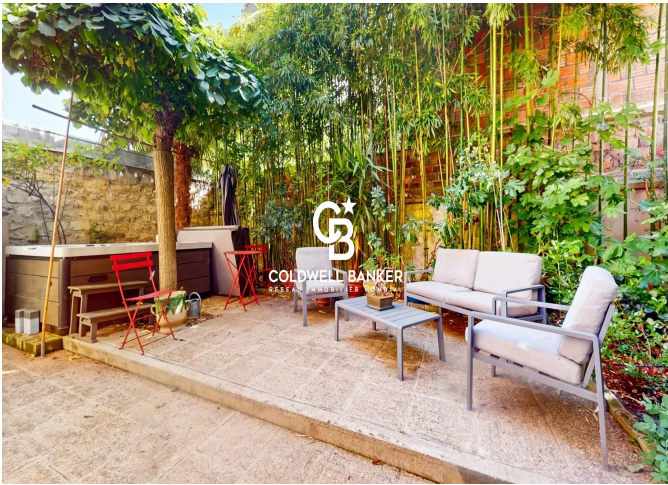
DIAGNOSTIC DE PERFORMANCE ÉNERGÉTIQUE

Diagnostic de performance énergétique (DPE) : C 173

Indice d'émission de gaz à effet de serre (GES) : D 40



COLDWELL BANKER
EUROPA REALTY



62 Rue Gabriel Péri
France, 92120, Montrouge



TÉL : +33141410044
rivesud@coldwellbanker.fr