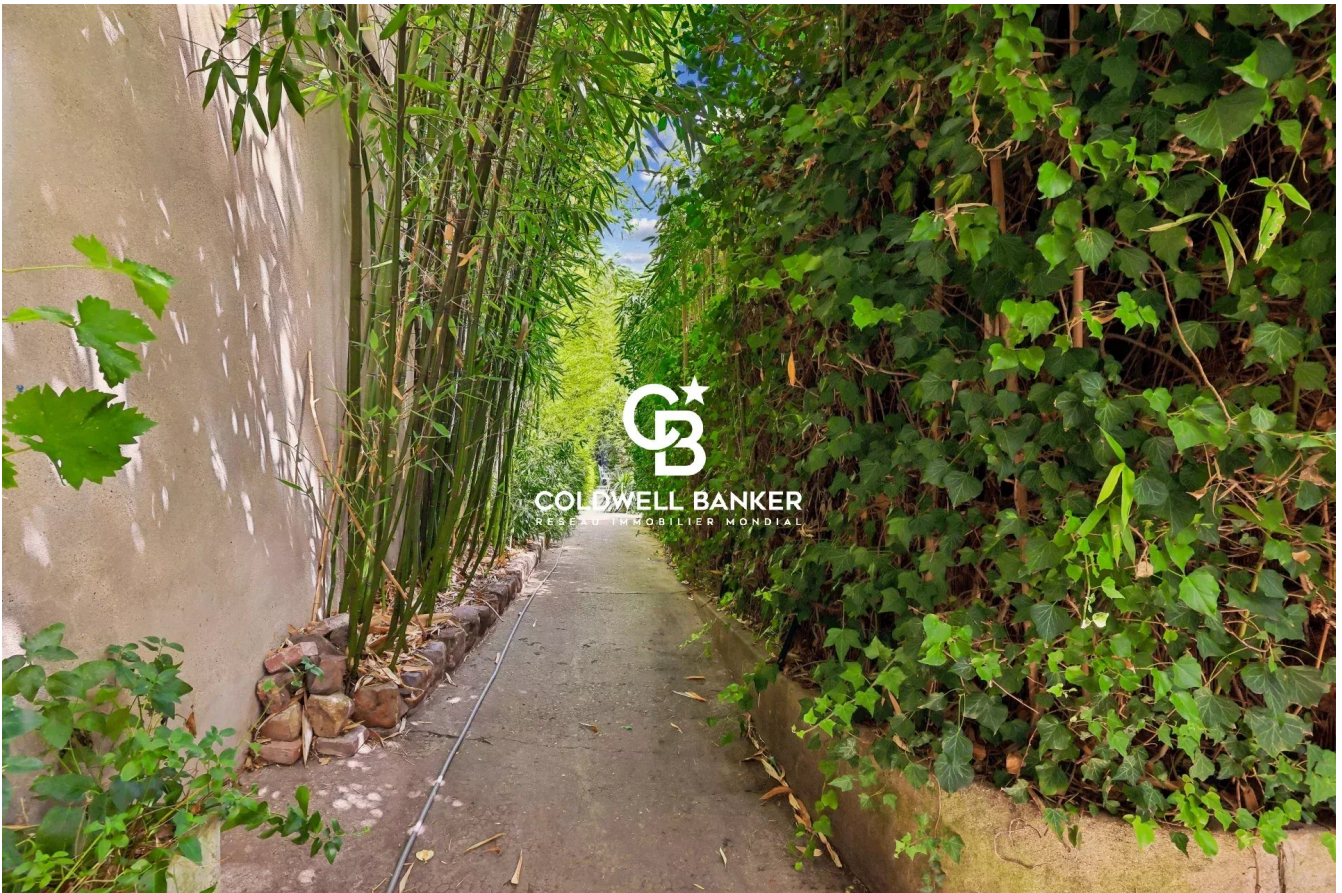


Maison Montreuil 66 m²



SALE PRICE : 530 000 €

EMAIL : WESTLIFE@COLDWELLBANKER.FR

EXCLUSIVITY

DESCRIPTION

A l'arrière d'un immeuble sur rue, maison dans un jardin de bambous ensoleillé et calme.

La maison est prolongée par une terrasse en bois, à l'abri des regards, laquelle agrandit encore aux beaux jours le séjour débouchant sur le jardin.

Au RDC, une vaste salle de séjour avec cuisine ouverte de 27m², de plein pied sur la terrasse. Ce séjour est très lumineux car éclairé à la fois par plusieurs fenêtres et baies vitrées ainsi que par des ouvertures sur la toiture.

Petit bureau et salle d'eau avec toilettes.

Au premier étage, par un escalier confortable, vaste chambre avec plafond cathédrale et mezzanine.

Une cave se trouve dans le bâtiment principal sur rue.

Proche du métro ligne 9 Robespierre à 5mn à pied.

Quartier vivant et agréable au nombreux commerces, cafés, restaurants (Place de la République et Place de la Fraternité à 2 pas)

Centre de Paris à 30mn ligne 9.

FEATURES

Property type:	Maison	Area:	66.0 m ²	Number of rooms:	5 rooms
Number of bedrooms:	1 bedroom				

Les informations sur les risques auxquels ce bien est exposé sont disponibles sur le site Géorisques : www.georisques.gouv.fr

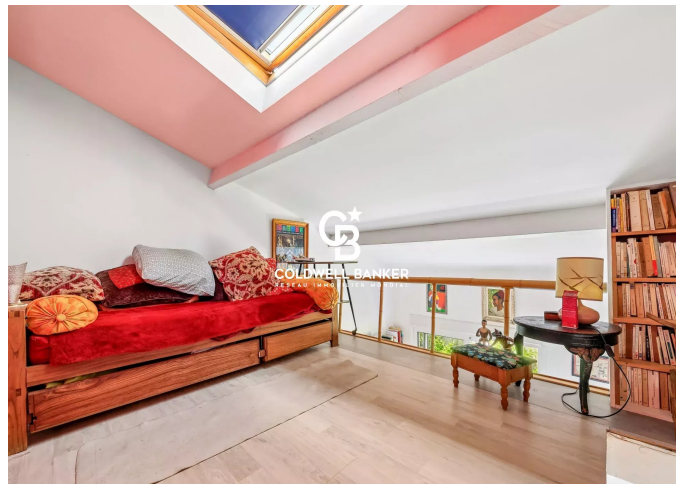
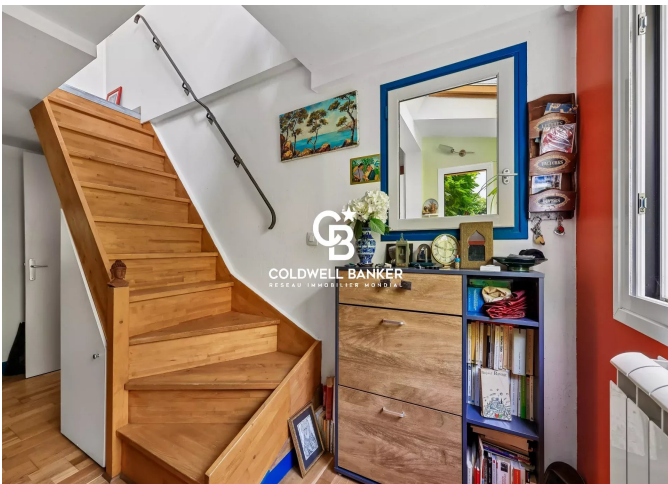
ENERGY PERFORMANCE DIAGNOSIS

Energy performance diagnosis (EPD): E 329

Greenhouse gas emissions (GHG) index: C 13



COLDWELL BANKER
EUROPA REALTY



12 rue Gabriel Péri
France, 92300, Levallois-Perret



PHONE : +33980771381
westlife@coldwellbanker.fr