

Maison Bergerac 286 m²



PRIX DE VENTE : 449 900 €

EMAIL : IMMOBA@COLDWELLBANKER.FR

DESCRIPTION

Coldwell Banker Immoba Realty Premium presents this vast, stone-built house, with its pool and 5000m² garden, ideally situated just minutes from Saint Foy La Grande with all shops and train station. Currently used as a holiday home, the house can be a source of revenue or a splendid family home, or both ! With the two kitchens and six bedrooms (three on each floor), the possibilities are endless. Move right in to this elegant and spacious home.

DPE 221 kWh ep/m².an (Classe E) / GES 50 kg eqCO₂/m².an (Classe E) Honoraires à charge vendeur inclus.

Estimation des coûts annuels : entre 4 100 € et 5 590 € par an, prix moyens des énergies indexés au 1er janvier 2021.

Honoraires à charge vendeur inclus. Pour plus d'information, contact : Katrina Hammond. Agent commercial indépendant RSAC 413 116 070/ RCP 16-004496 . Retrouvez tous nos biens sur le site IMMOBA. Les informations sur les risques auxquels ce bien est exposé sont disponibles sur le site Géorisques : www.georisques.gouv.fr

CARACTÉRISTIQUES

Type de bien :	Maison	Surface :	286.0 m ²	NB de pièces :	8 rooms
NB de chambres :	6 bedrooms				

Les informations sur les risques auxquels ce bien est exposé sont disponibles sur le site Géorisques : www.georisques.gouv.fr

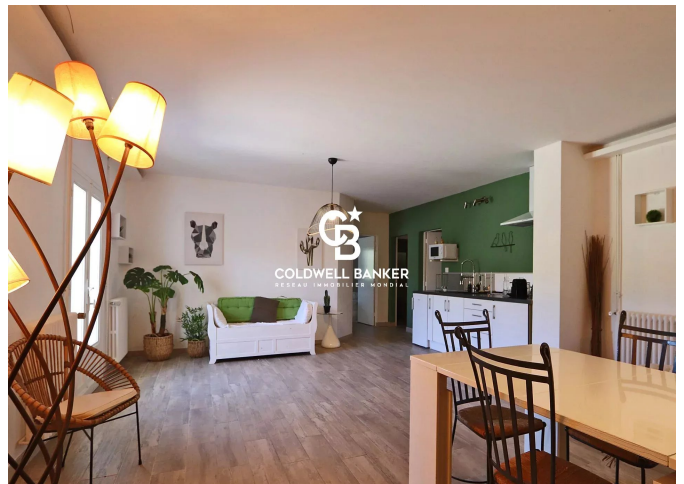
DIAGNOSTIC DE PERFORMANCE ÉNERGÉTIQUE

Diagnostic de performance énergétique (DPE) : D 221

Indice d'émission de gaz à effet de serre (GES) : E 50



COLDWELL BANKER
EUROPA REALTY



13 cours Tournon
France, 33000, Bordeaux



TÉL : +33557340139
immoba@coldwellbanker.fr