

Maison Bergerac 293 m²



PRIX DE VENTE : 599 999 €

EMAIL : IMMOBA@COLDWELLBANKER.FR

DESCRIPTION

Coldwell Banker Immoba Realty Bordeaux Premium presents this imposing stone-built house, ideally situated in the very centre, just a short walk to the train station and to the marketplace of the historic city of Bergerac, with its international airport.

The house is perfect for family life, and also presents great potential for rental income (there is already an apartment with garage and independent access). The ground floor can become a spacious office suite, for example. The garden, with its large pool, is surprisingly vast for this location. With a total of nine bedrooms, its lovely living room and its two garages, here is an ideal property.

DPE 186 kWh ep/m².an (Classe D) / GES 549 kg eqCO₂/m².an (Classe D) Honoraires à charge vendeur inclus.

Estimation des coûts annuels : entre 7640€ et 10410€ par an, prix moyens des énergies indexés au 1er janvier 2021.

Pour plus d'information, contact : Katrina Hammond Agent commercial indépendant RSAC 413 116 070/ RCP RCACO-25-031445

Retrouvez tous nos biens sur le site IMMOBA.fr

Honoraires à la charge du vendeur - Les informations sur les risques auxquels ce bien est exposé sont disponibles sur le site Géorisques : www.georisques.gouv.fr

CARACTÉRISTIQUES

Type de bien :	Maison	Surface :	293.0 m ²	NB de pièces :	15 rooms
NB de chambres :	9 bedrooms				

Les informations sur les risques auxquels ce bien est exposé sont disponibles sur le site Géorisques : www.georisques.gouv.fr

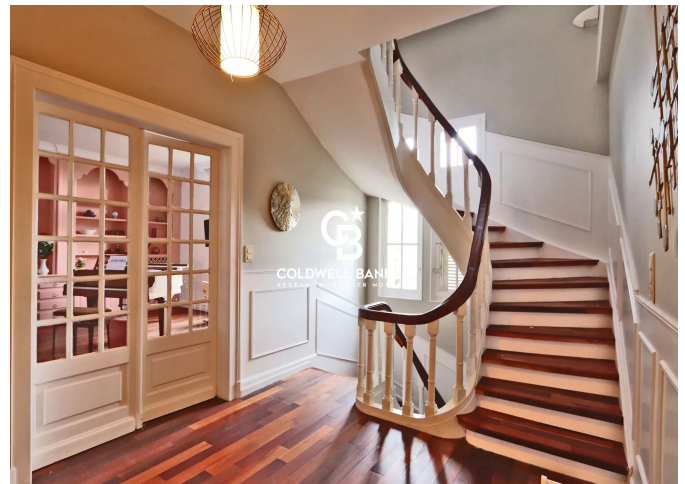
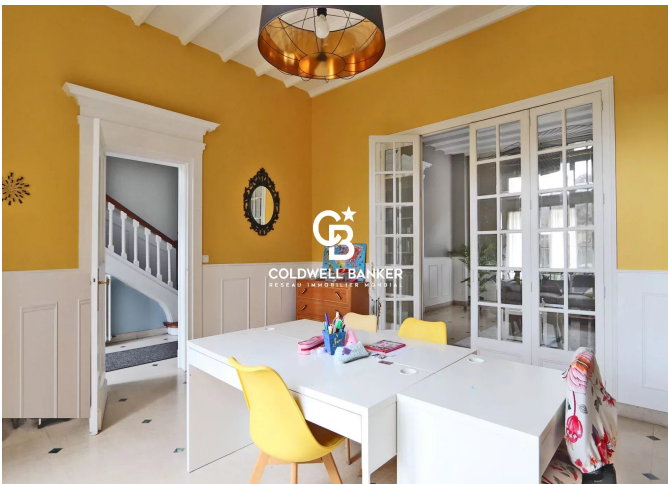
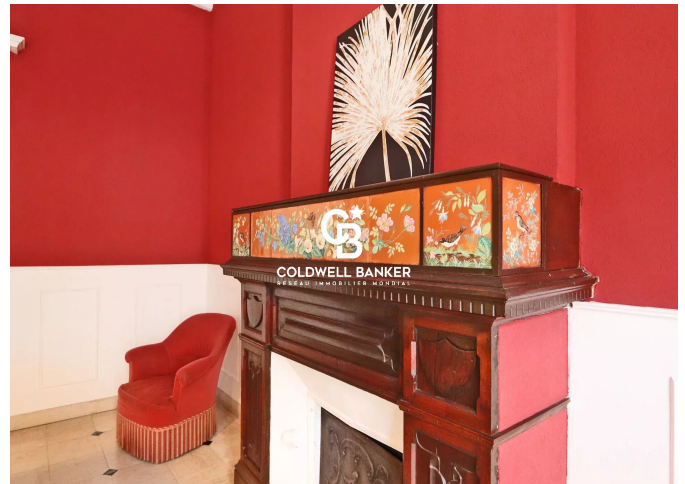
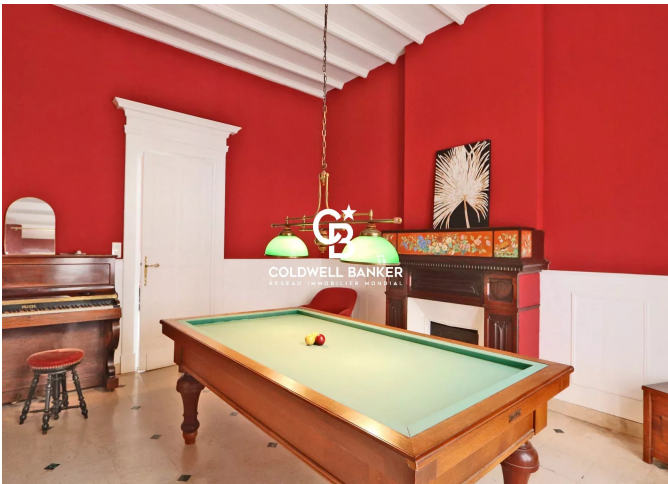
DIAGNOSTIC DE PERFORMANCE ÉNERGÉTIQUE

Diagnostic de performance énergétique (DPE) : D 186

Indice d'émission de gaz à effet de serre (GES) : D 49



COLDWELL BANKER
EUROPA REALTY



13 cours Tournon
France, 33000, Bordeaux



TÉL : +33557340139
immoba@coldwellbanker.fr