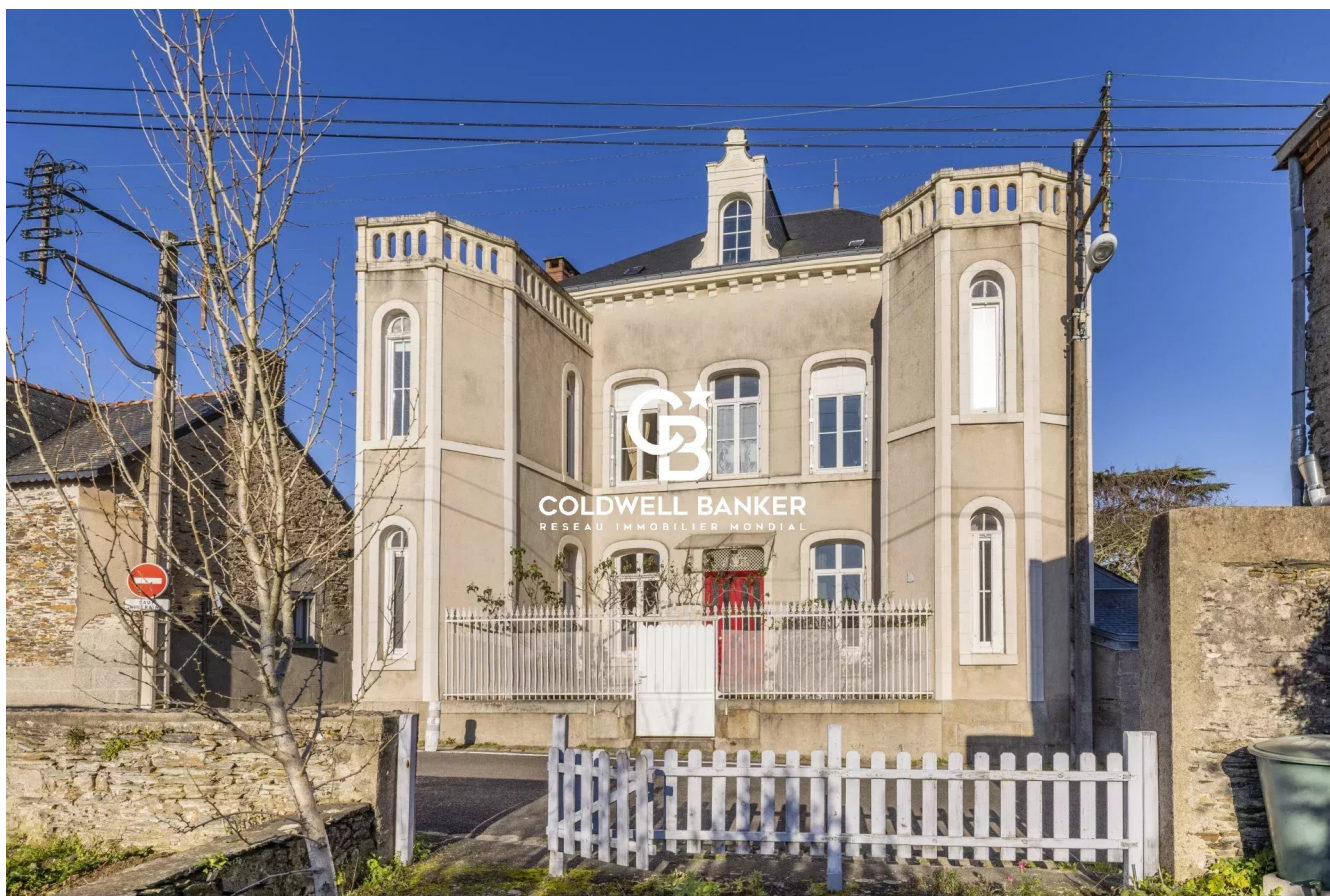


Maison Candé 242 m²



PRIX DE VENTE : 404 050 €

EMAIL : FRANKLINIMMOBILIER@COLDWELLBANKER.FR

DESCRIPTION

NOUVEAUTÉ EXCLUSIVITÉ COLDWELL BANKER FRANKLIN IMMOBILIER Magnifique Hôtel particulier édifié en 1842 et labellisé "Fondation du Patrimoine" en plein cœur de Candé.

Il comprend : un hall d'entrée desservant à gauche un premier petit salon avec cheminée en marbre (fonctionnelle), un bureau, un wc avec lave-mains, une cuisine aménagée et équipée avec accès au jardin, une buanderie/arrière-cuisine. A droite du hall d'entrée : un salon avec boudoir (dans une tourelle), une salle à manger aspectant le magnifique jardin fleuri et son orangerie. Un bel escalier avec vitrail mène au palier du premier étage et ses 4 belles chambres avec point d'eau et/ou salle de bains, un cabinet d'aisance. Au deuxième étage, un palier desservant un petit studio avec point d'eau et un magnifique grenier avec poutraison en bois d'origine et tommettes, pouvant être entièrement aménagé, et avec accès aux toits des deux tourelles.

Une cave avec accès au jardin.

En annexes : une souillarde attenante au bâtiment principal et avec un accès indépendant sur ruelle (à rénover), une charmante orangerie au fond du jardin avec sa petite terrasse ombragée, un terrain annexe face à la demeure avec un garage indépendant, un joli potager et une petite grange de stockage. Un vrai coup de cœur !

Prix de vente 404350 € FAI dont 6,5% d'honoraires d'agence à la charge de l'acquéreur soit un prix net vendeur de 380000€

Contact Jacques BIHAN POUDEC au 06 21 41 75 73 ou jacques.bihanpoudec@coldwellbanker.fr

CARACTÉRISTIQUES

Type de bien :	Maison	Surface :	242.92 m ²	Taxe foncière :	€1.00
NB de pièces :	13 rooms	NB de chambres :	4 bedrooms		

Les informations sur les risques auxquels ce bien est exposé sont disponibles sur le site Géorisques : www.georisques.gouv.fr

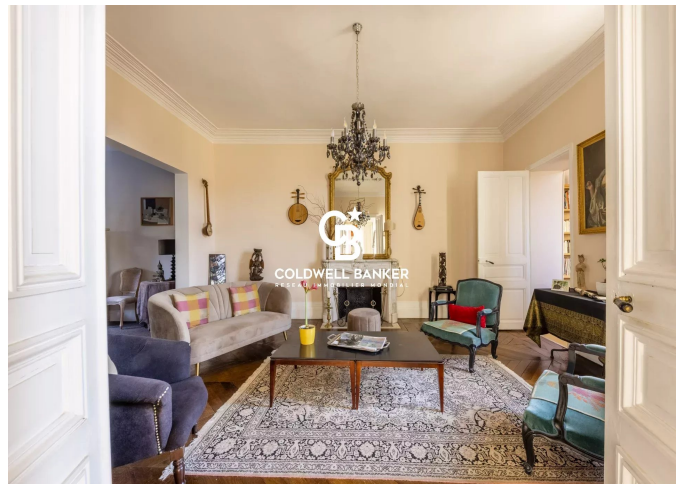
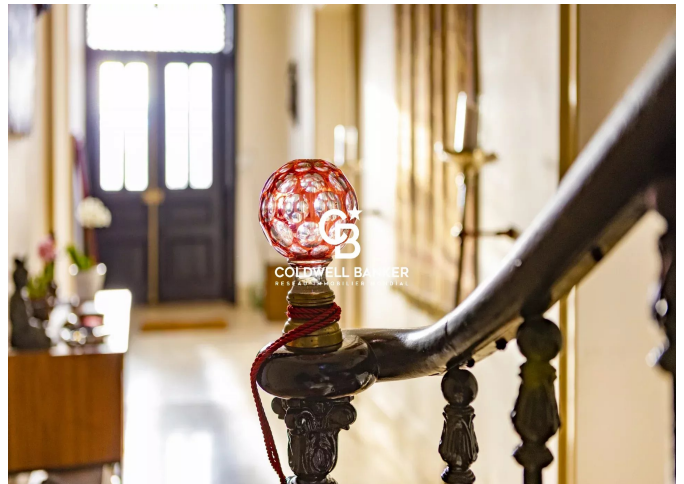
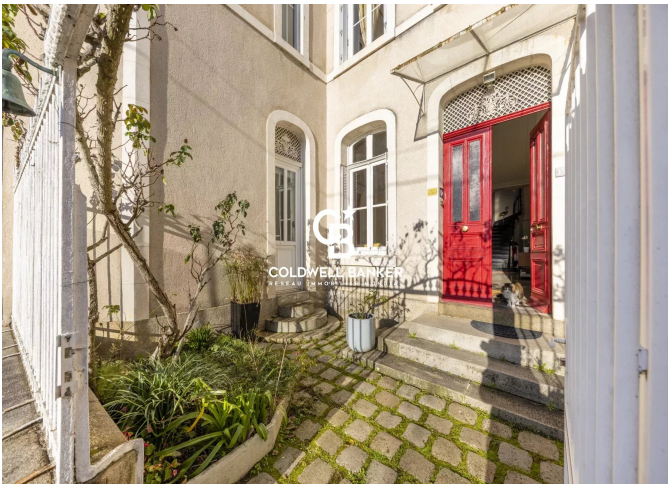
DIAGNOSTIC DE PERFORMANCE ÉNERGÉTIQUE

Diagnostic de performance énergétique (DPE) : D 220

Indice d'émission de gaz à effet de serre (GES) : E 67



COLDWELL BANKER
EUROPA REALTY



20 rue Franklin
France, 44000, Nantes



TÉL : +33240120170
franklinimmobilier@coldwellbanker.fr