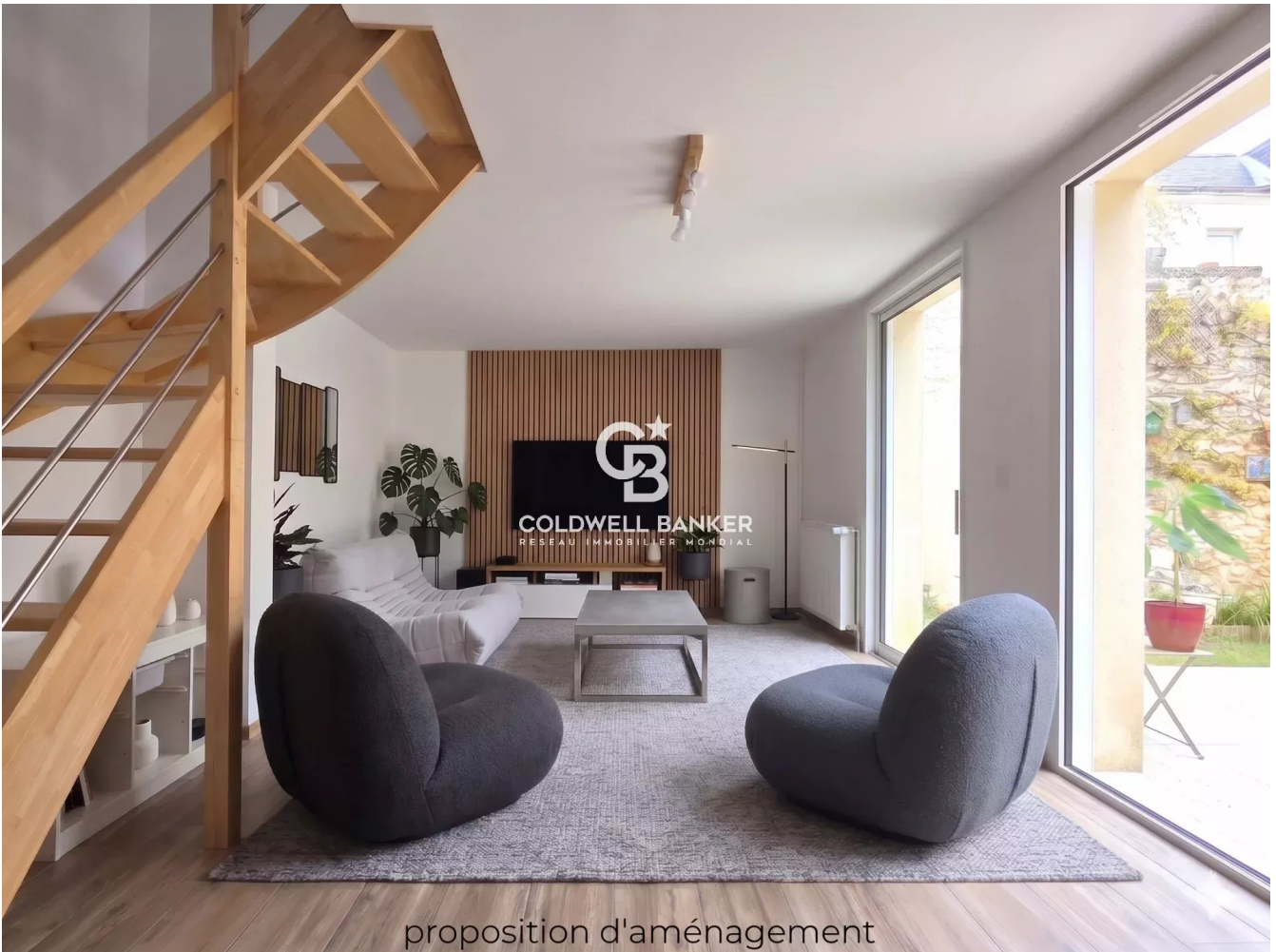


Maison Le Mans 164 m²



PRIX DE VENTE : 546 000 €

EMAIL : VALPROPERTY@COLDWELLBANKER.FR

EXCLUSIVITÉ

DESCRIPTION

Maison 4 CH avec garage proche jardin des Plantes

L'agence Coldwell Banker vous propose en exclusivité cette très jolie maison située à deux pas du Jardin des Plantes, dans une rue calme et peu passante, à proximité des transports en public, des écoles et de l'hypercentre. Son emplacement est idéal pour une vie de famille car vous pourrez tout faire à pieds, en vélo, ou même en voiture car ce bien dispose d'un garage avec accès direct à l'intérieur !

Vous serez charmé par sa décoration au goût du jour, sa luminosité et sa praticité au quotidien. En effet, cette maison se distingue des configurations classiques et est assez unique : un petit vestibule qui dessert un espace salle à manger donnant sur une cuisine moderne avec accès direct à l'extérieur et un salon (possibilité d'inverser les espaces). Tous ces espaces tournent autour du jardin, véritable havre de paix avec sa terrasse à l'abri des regards.

Les étages se composent en deux parties.

Une totalement indépendante au dessus du salon, avec sa chambre, sa salle d'eau et sa buanderie. Très pratique pour un espace parentale, ou pour y accueillir famille, amis ou pourquoi pas un ado souhaitant une petite indépendance !

L'autre partie propose deux chambres sur le même niveau, avec une salle de bains avec baignoire et douche. Enfin au second, une suite parentale avec une belle chambre, sa salle d'eau et un dressing.

Les gros plus de cette maison : son état impeccable, son emplacement, son garage et son atypisme la rendant unique sur le marché.

Pour plus de photos et renseignements, consultez notre site internet.

Honoraires à la charge des acquéreurs.

Les informations sur les risques auxquels ce bien est exposé sont disponibles sur le site Géorisques : www.georisques.gouv.fr.

CARACTÉRISTIQUES

Type de bien :	Maison	Surface :	164.0 m ²	NB de pièces :	6 rooms
NB de chambres :	4 bedrooms				

Les informations sur les risques auxquels ce bien est exposé sont disponibles sur le site Géorisques : www.georisques.gouv.fr

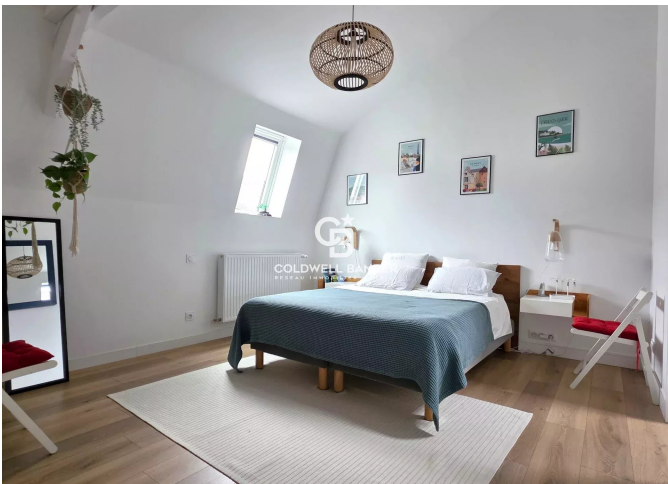
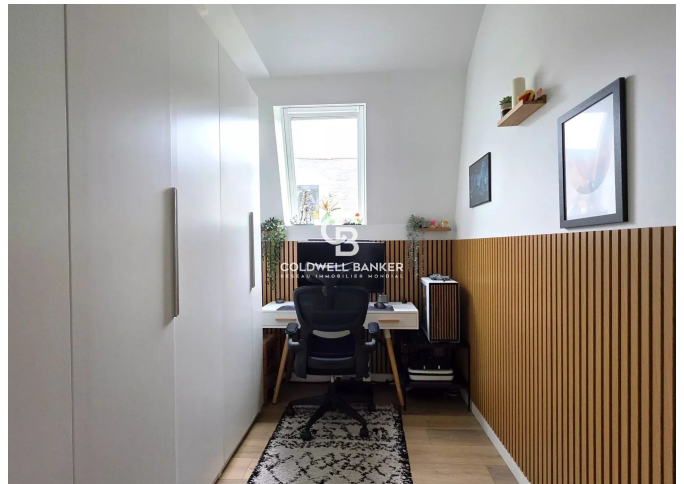
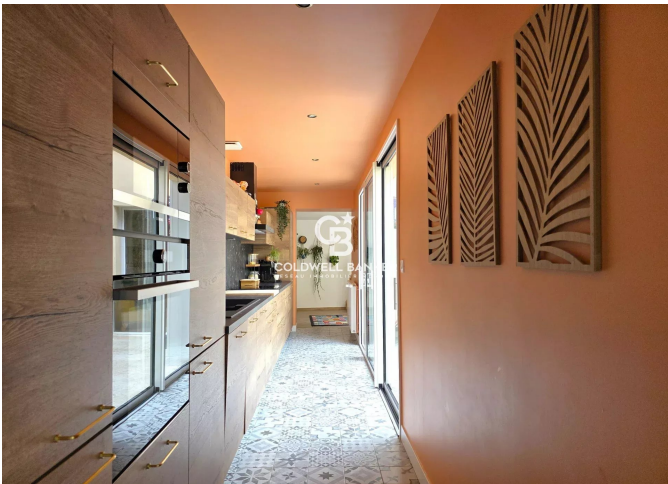
DIAGNOSTIC DE PERFORMANCE ÉNERGÉTIQUE

Diagnostic de performance énergétique (DPE) : B 94

Indice d'émission de gaz à effet de serre (GES) : C 18



COLDWELL BANKER
EUROPA REALTY



61 Grande Rue
France, 72000, Le Mans



TÉL : +33243242733
valproperty@coldwellbanker.fr