

Maison Torcé-en-Vallée 236 m<sup>2</sup>

---



PRIX DE VENTE : 409 300 €

---

EMAIL : [VALPROPERTY@COLDWELLBANKER.FR](mailto:VALPROPERTY@COLDWELLBANKER.FR)

## DESCRIPTION

### MAISON MODERNE AU CŒUR DE LA CAMPAGNE SARTHOISE – VOLUMES, LUMIÈRE ET HORIZONS DÉGAGÉS

À seulement 30 minutes du Mans, cette propriété bénéficie d'un environnement privilégié, au cœur d'une campagne vallonnée où la nature s'étend à perte de vue. Implantée sur plus d'un hectare de terrain, entièrement préservé de tout vis-à-vis, elle offre un cadre de vie rare, rythmé par les paysages verdoyants et le calme absolu.

Dès l'entrée, la maison séduit par la générosité de ses volumes et la luminosité omniprésente. La pièce de vie, développant plus de 70 m<sup>2</sup>, constitue le véritable cœur de la maison. La grande cuisine dinatoire, conviviale et parfaitement fonctionnelle, prolonge naturellement cet espace. Ouverte sur les extérieurs grâce à de larges ouvertures, elle profite d'une vue permanente sur le jardin et la campagne environnante.

La maison a été pensée pour offrir confort et flexibilité. Elle dispose de cinq chambres, dont deux suites en rez-de-chaussée permettant une vie de plain-pied particulièrement agréable. À l'étage, trois autres chambres dont un espace indépendant avec son propre accès offre également la possibilité de créer un studio autonome, idéal pour recevoir famille, amis ou développer une activité complémentaire.

À l'extérieur, le terrain paysager compose un véritable écrin de verdure autour de la maison. La terrasse profite d'une perspective remarquable sur les prairies et les espaces arborés qui entourent la propriété.

Une dépendance vient compléter l'ensemble, offrant de multiples usages : garage, atelier, stockage ou futur projet d'aménagement selon les envies.

Parfaitement entretenue, climatisée et ne nécessitant aucun travaux, cette propriété réunit les qualités devenues rares d'une maison familiale moderne : de grands volumes, une nature omniprésente et un confort immédiat dans un environnement préservé.

Pour plus de photos et renseignements, consultez notre site internet.

Honoraires à la charge des acquéreurs.

Les informations sur les risques auxquels ce bien est exposé sont disponibles sur le site Géorisques : [www.georisques.gouv.fr](http://www.georisques.gouv.fr).

## CARACTÉRISTIQUES

Type de bien :	Maison	Surface :	236.42 m <sup>2</sup>	Taxe foncière :	€1.00
NB de pièces :	6 rooms	NB de chambres :	5 bedrooms		

Les informations sur les risques auxquels ce bien est exposé sont disponibles sur le site Géorisques : [www.georisques.gouv.fr](http://www.georisques.gouv.fr)

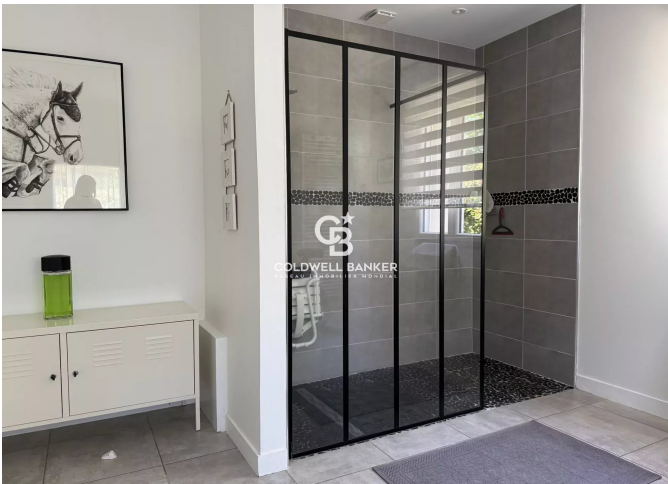
## DIAGNOSTIC DE PERFORMANCE ÉNERGÉTIQUE

Diagnostic de performance énergétique (DPE) : C 139

Indice d'émission de gaz à effet de serre (GES) : A 5



**COLDWELL BANKER**  
**EUROPA REALTY**



61 Grande Rue  
France, 72000, Le Mans



TÉL : +33243242733  
valproperty@coldwellbanker.fr