

Maison Roquebrune-sur-Argens 112 m²



PRIX DE VENTE : 645 000 €

EMAIL : ESTERELREALTY.FREJUS@COLDWELLBANKER.FR

DESCRIPTION

Esterel Realty vous présente cette agréable villa de plain-pied de 112 m², édifée sur un terrain paysager et clôturé de 900 m², avec piscine, au calme absolu et à proximité immédiate des commerces et des écoles à pied.

Elle se compose d'une belle entrée, d'un séjour lumineux de 28 m² avec cheminée, et d'une grande cuisine équipée de 12 m², tous deux ouvrant sur le jardin et l'espace piscine.

Côté nuit, vous trouverez trois chambres, ainsi qu'une 4^{ème} chambre indépendante disposant de sa propre salle d'eau et de WC, idéale pour recevoir ou pour une activité indépendante. La maison est climatisée.

Les extérieurs séduisent par leur ambiance paisible, un jardin arboré sans vis-à-vis, arrosage automatique, un espace piscine parfaitement aménagé, et une pièce annexe pouvant servir de remise, d'atelier ou de chambre d'appoint selon vos besoins.

Un grand garage complète ce bien.

Une maison coup de cœur dans un secteur très prisé de La Bouverie, idéale pour une famille ou pour une résidence secondaire en toute sérénité.

Contactez votre conseiller Esterel Realty pour organiser une visite privée.

CARACTÉRISTIQUES

Type de bien :	Maison	Surface :	112.0 m ²	Taxe foncière :	€364.00
NB de pièces :	6 rooms	NB de chambres :	4 bedrooms		

Les informations sur les risques auxquels ce bien est exposé sont disponibles sur le site Géorisques : www.georisques.gouv.fr

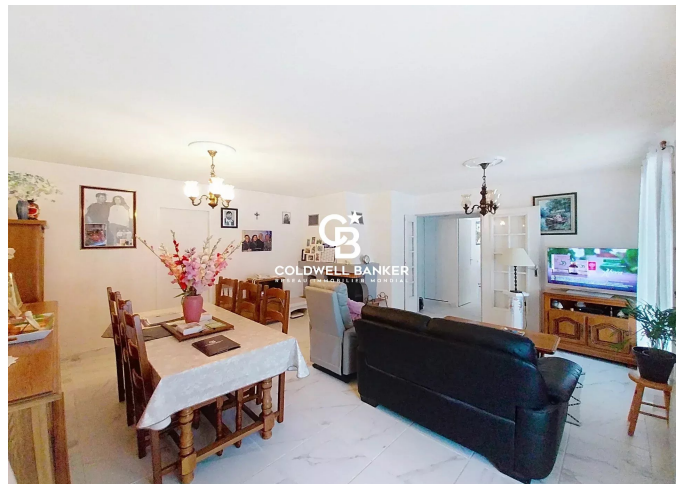
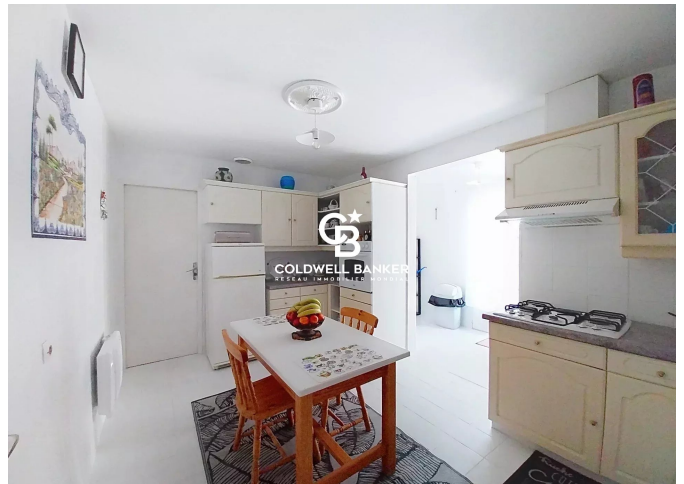
DIAGNOSTIC DE PERFORMANCE ÉNERGÉTIQUE

Diagnostic de performance énergétique (DPE) : C 162

Indice d'émission de gaz à effet de serre (GES) : A 5



COLDWELL BANKER
EUROPA REALTY



196 avenue de Port Fréjus
France, 83600, Fréjus



TÉL : +33494174929
esterelrealty.frejus@coldwellbanker.f

