

Maison Saint-Raphaël 136 m<sup>2</sup>

---



PRIX DE VENTE : 620 000 €

---

EMAIL : [ESTERELREALTY.SAINTRAPHAEL@COLDWELLBANKER.FR](mailto:ESTERELREALTY.SAINTRAPHAEL@COLDWELLBANKER.FR)



## DESCRIPTION

Coldwell Banker Esterel Realty vous présente cette maison d'environ 136 m<sup>2</sup> idéalement située au calme, à deux pas du prestigieux golf de Valescure et offrant une vue panoramique dégagée.

Au rez-de-chaussée, vous découvrirez une cuisine indépendante, un salon lumineux, deux chambres confortables, une salle de bain, un WC séparé, une terrasse agréable et la climatisation pour un confort optimal en toutes saisons.

L'étage inférieur propose un espace salon supplémentaire, une chambre et une salle d'eau, parfaits pour accueillir famille ou invités.

À l'extérieur, vous profiterez d'une superbe piscine en béton finition mosaïque de 8x4 m, sur un terrain de 530 m<sup>2</sup>.

Deux places de parking.



## CARACTÉRISTIQUES

Type de bien :	Maison	Surface :	136.0 m <sup>2</sup>	Taxe foncière :	€1.00
NB de pièces :	5 rooms	NB de chambres :	3 bedrooms		

Les informations sur les risques auxquels ce bien est exposé sont disponibles sur le site Géorisques : [www.georisques.gouv.fr](http://www.georisques.gouv.fr)

## DIAGNOSTIC DE PERFORMANCE ÉNERGÉTIQUE

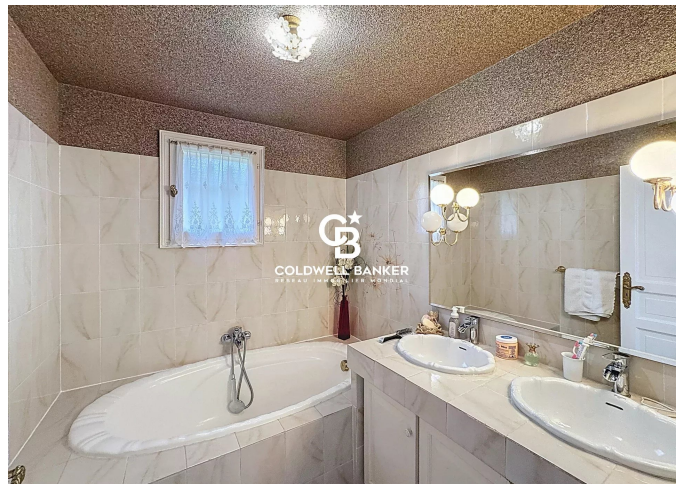
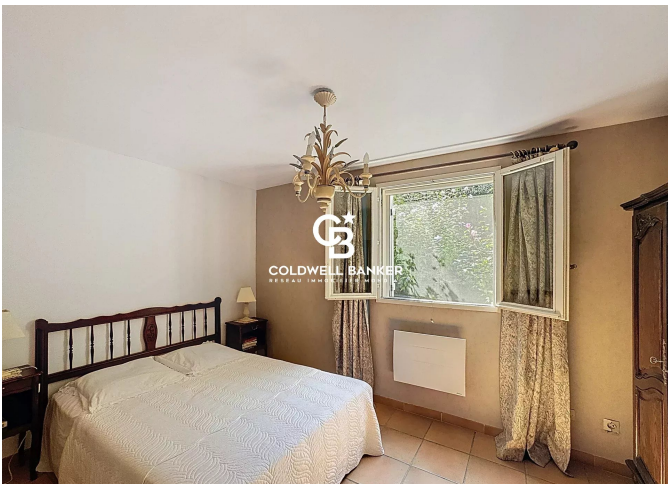
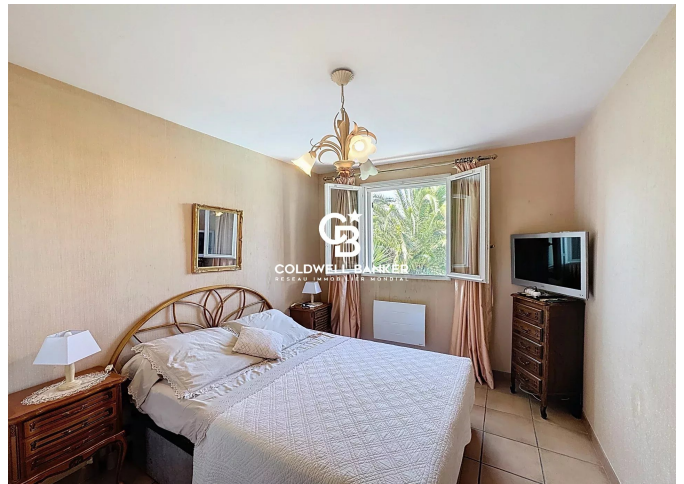
Diagnostic de performance énergétique (DPE) : C 153

Indice d'émission de gaz à effet de serre (GES) : A 4





**COLDWELL BANKER**  
**EUROPA REALTY**



44 Avenue du Général Leclerc  
France, 83700, Saint-Raphaël



TÉL : +33494193440  
esterelrealty.saintraphael@coldwellb

