

Maison Saint-Raphaël 162 m<sup>2</sup>

---



PRIX DE VENTE : 649 000 €

---

EMAIL : [ESTERELREALTY.SAINTRAPHAEL@COLDWELLBANKER.FR](mailto:ESTERELREALTY.SAINTRAPHAEL@COLDWELLBANKER.FR)



## DESCRIPTION

Villa provençale de 150 m<sup>2</sup> située dans le secteur prisé de Valescure à Saint-Raphaël, au calme absolu avec vue mer panoramique du rocher de Roquebrune jusqu'à Cap Camarat.

Datant du début du XIX<sup>e</sup> siècle et rénovée récemment, elle offre au rez-de-chaussée une vaste entrée, un séjour lumineux avec cheminée et plafond cathédrale, une suite parentale avec véranda, une seconde chambre, salle de bains balnéo et WC séparé.

En rez-de-jardin, cuisine équipée indépendante, salle à manger, chambre, bureau, salle de bains avec baignoire et douche, WC et terrasse couverte avec coin barbecue. Terrain arboré de 530 m<sup>2</sup> piscinable, prestations de qualité, toiture et chaudière neuves (2023), garage.

Proche golfs, centre-ville et plages.



## CARACTÉRISTIQUES

Type de bien :	Maison	Surface :	162.0 m <sup>2</sup>	Taxe foncière :	€1.00
NB de pièces :	5 rooms	NB de chambres :	3 bedrooms		

Les informations sur les risques auxquels ce bien est exposé sont disponibles sur le site Géorisques : [www.georisques.gouv.fr](http://www.georisques.gouv.fr)

## DIAGNOSTIC DE PERFORMANCE ÉNERGÉTIQUE

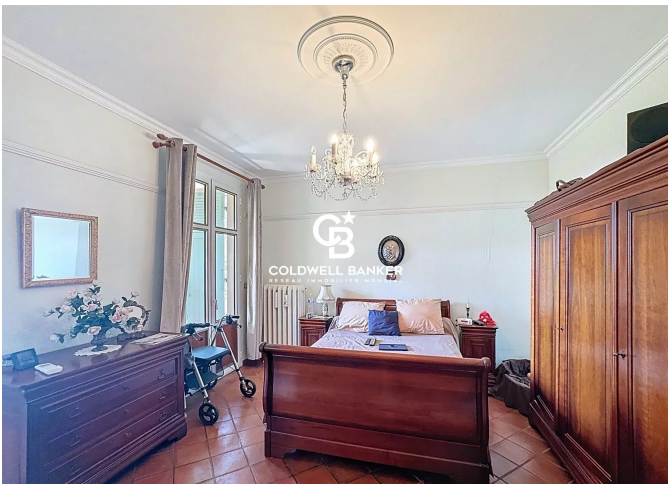
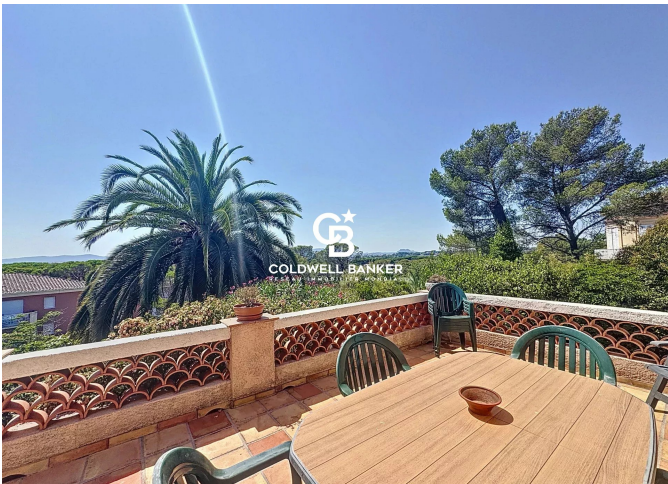
Diagnostic de performance énergétique (DPE) : D 219

Indice d'émission de gaz à effet de serre (GES) : D 46





**COLDWELL BANKER**  
**EUROPA REALTY**



44 Avenue du Général Leclerc  
France, 83700, Saint-Raphaël



TÉL : +33494193440  
esterealty.saintraphael@coldwellb

