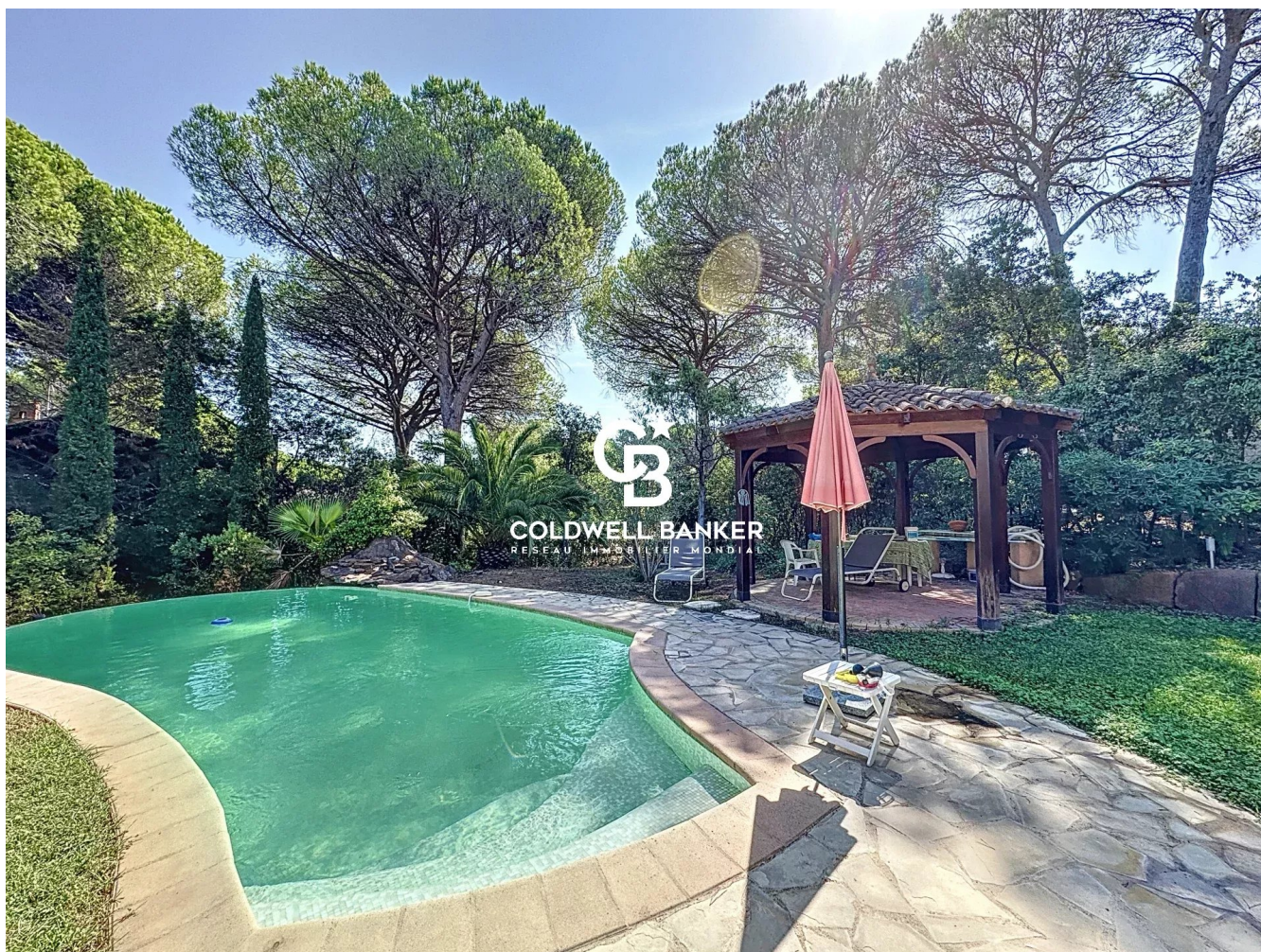


Maison Saint-Raphaël 165 m<sup>2</sup>

---



PRIX DE VENTE : 839 000 €

---

EMAIL : [ESTERELREALTY.SAINTRAPHAEL@COLDWELLBANKER.FR](mailto:ESTERELREALTY.SAINTRAPHAEL@COLDWELLBANKER.FR)



## DESCRIPTION

Situé dans un quartier prisé de Valescure cette maison de 165m<sup>2</sup> est nichée dans un cadre idyllique au coeur d'une nature verdoyante, au calme absolu et proche des golfs et des commodités.

La villa se compose d'un hall d'entrée, une grande pièce de vie salon/salle à manger, une mezzanine, une cuisine équipée neuve, deux grandes chambres avec salle d'eau et wc.

En rez de jardin, vous profitez d'un salon, une cuisine d'été, deux chambres, une salle d'eau avec wc, une cave, une buanderie et un garage.

Beau terrain arboré et paysagé de 1607m<sup>2</sup> agrémenté d'une grande piscine à débordement.



## CARACTÉRISTIQUES

|                |         |                  |                      |                 |       |
|----------------|---------|------------------|----------------------|-----------------|-------|
| Type de bien : | Maison  | Surface :        | 165.0 m <sup>2</sup> | Taxe foncière : | €3.00 |
| NB de pièces : | 5 rooms | NB de chambres : | 4 bedrooms           |                 |       |

Les informations sur les risques auxquels ce bien est exposé sont disponibles sur le site Géorisques : [www.georisques.gouv.fr](http://www.georisques.gouv.fr)

## DIAGNOSTIC DE PERFORMANCE ÉNERGÉTIQUE

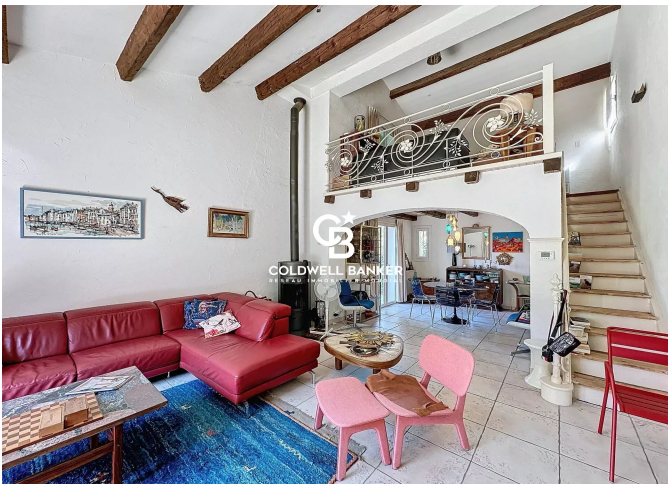
Diagnostic de performance énergétique (DPE) : C 171

Indice d'émission de gaz à effet de serre (GES) : C 25





**COLDWELL BANKER**  
**EUROPA REALTY**



44 Avenue du Général Leclerc  
France, 83700, Saint-Raphaël



TÉL : +33494193440  
[esterealty.saintraphael@coldwellb](mailto:esterealty.saintraphael@coldwellb)

