

Maison Saint-Raphaël 186 m²



PRIX DE VENTE : 730 000 €

EMAIL : ESTERELREALTY.SAINTRAPHAEL@COLDWELLBANKER.FR

DESCRIPTION

Grande villa de 186 m² construite en 1984, située au calme et sans aucun vis-à-vis, offrant un total de 7 chambres réparties sur trois niveaux.

À l'étage, environ 40 m² composés de trois chambres, d'une salle de bains, d'un WC indépendant et d'une petite terrasse.

Au rez-de-chaussée, 80 m² comprenant deux chambres avec placards, une salle de bains avec douche, un WC, un salon avec cheminée insert, une cuisine équipée, un office et de grandes terrasses.

En rez-de-jardin, 66 m² avec une chambre, un salon, une cuisine, une salle de bains avec douche et un WC, idéal pour un espace indépendant.

La maison dispose également d'un garage avec porte motorisée et fosse de visite, d'une cave, de plusieurs toilettes et d'équipements de confort.

Construction récente, beaux volumes, environnement calme, prestations complètes, idéale pour une grande famille.

CARACTÉRISTIQUES

Type de bien :	Maison	Surface :	186.0 m ²	Taxe foncière :	€2.00
NB de pièces :	8 rooms	NB de chambres :	7 bedrooms		

Les informations sur les risques auxquels ce bien est exposé sont disponibles sur le site Géorisques : www.georisques.gouv.fr

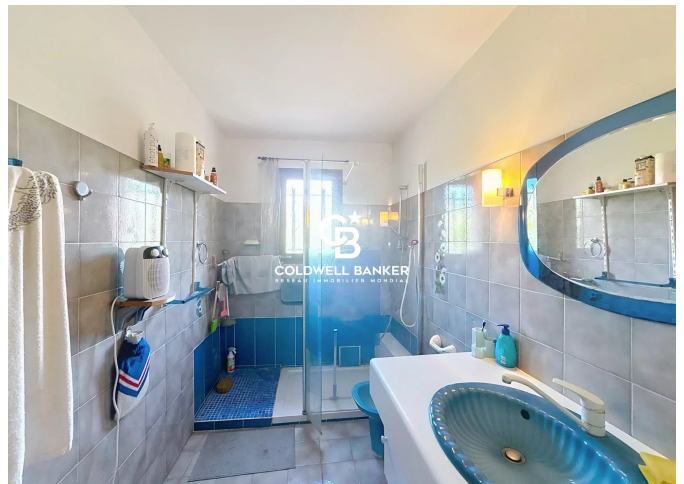
DIAGNOSTIC DE PERFORMANCE ÉNERGÉTIQUE

Diagnostic de performance énergétique (DPE) : D 180

Indice d'émission de gaz à effet de serre (GES) : D 30



COLDWELL BANKER
EUROPA REALTY



44 Avenue du Général Leclerc
France, 83700, Saint-Raphaël



TÉL : +33494193440
esterelrealty.saintraphael@coldwellb

