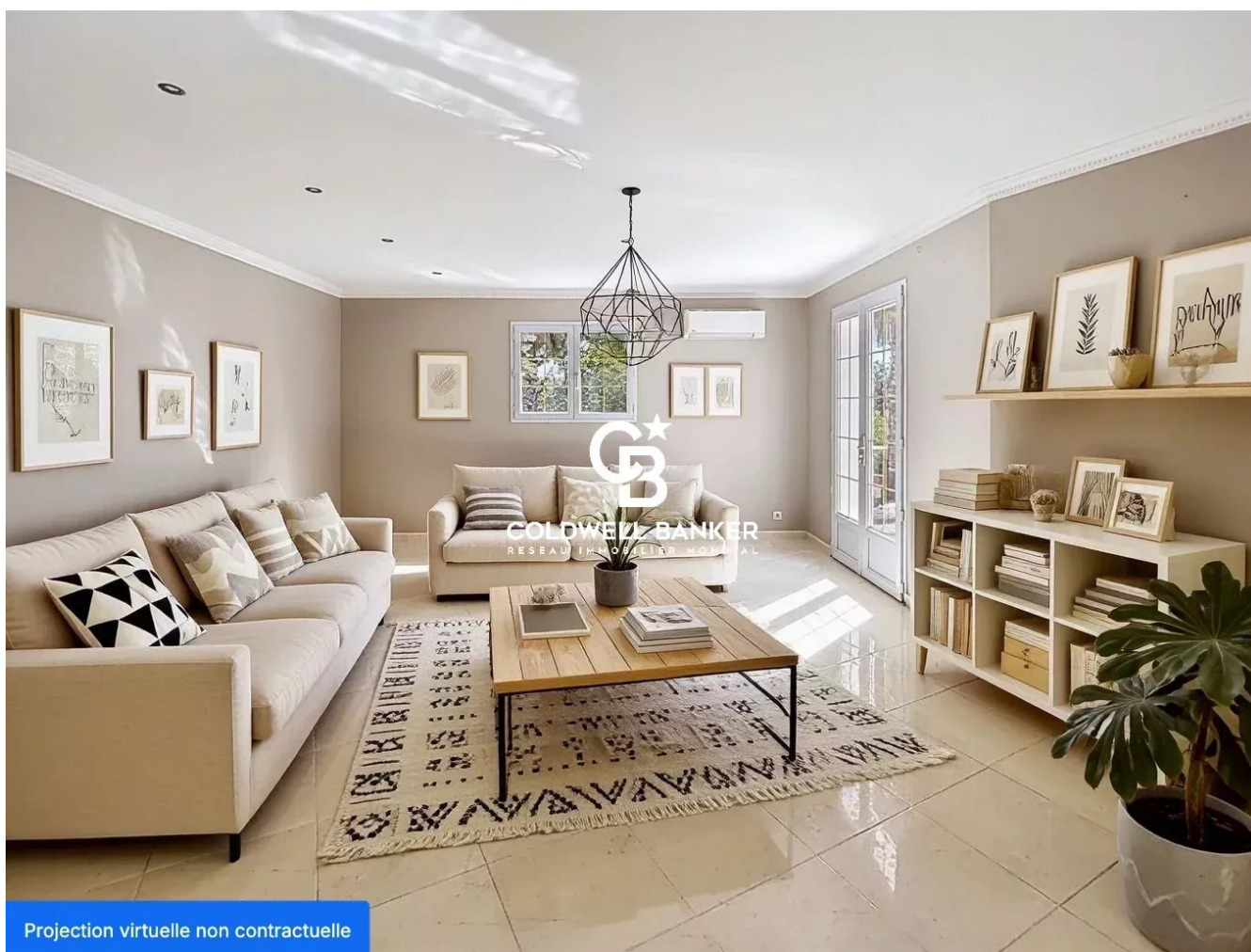


Maison La Motte 150 m<sup>2</sup>

---



PRIX DE VENTE : 595 000 €

---

EMAIL : [ESTERELREALTY.SAINTRAPHAEL@COLDWELLBANKER.FR](mailto:ESTERELREALTY.SAINTRAPHAEL@COLDWELLBANKER.FR)



## DESCRIPTION

À vendre – Villa 150 m<sup>2</sup> à La Motte avec grand jardin arboré et terrain piscinable

Découvrez cette magnifique villa de 150 m<sup>2</sup>, nichée dans un cadre naturel privilégié à La Motte.

Implantée sur un terrain plat et arboré d'environ 1 400 m<sup>2</sup>, cette propriété offre un cadre de vie paisible avec une végétation méditerranéenne composée d'oliviers, de palmiers et d'orangers.

Agencement de la villa :

Rez-de-jardin :

- 2 chambres pouvant être transformées en suite
- Espace salon, accès direct à la terrasse
- Espace salle à manger, cuisine ouverte
- 1 salle d'eau avec douche à l'italienne et WC

Étage :

- 2 chambres avec terrasse
- 1 salle d'eau avec douche à l'italienne
- WC indépendant

Autres atouts :

- Grand jardin paysagé avec palmiers, oliviers et orangers
- Garage de 15 m<sup>2</sup>
- Climatisation

Le terrain est piscinable.

Située à seulement 10 minutes à pied du centre-ville de La Motte et à 10 minutes de l'autoroute, cette villa allie confort, espace et tranquillité.



## CARACTÉRISTIQUES

Type de bien :	Maison	Surface :	150.0 m <sup>2</sup>	Taxe foncière :	€2.00
NB de pièces :	5 rooms	NB de chambres :	4 bedrooms		

Les informations sur les risques auxquels ce bien est exposé sont disponibles sur le site Géorisques : [www.georisques.gouv.fr](http://www.georisques.gouv.fr)

## DIAGNOSTIC DE PERFORMANCE ÉNERGÉTIQUE

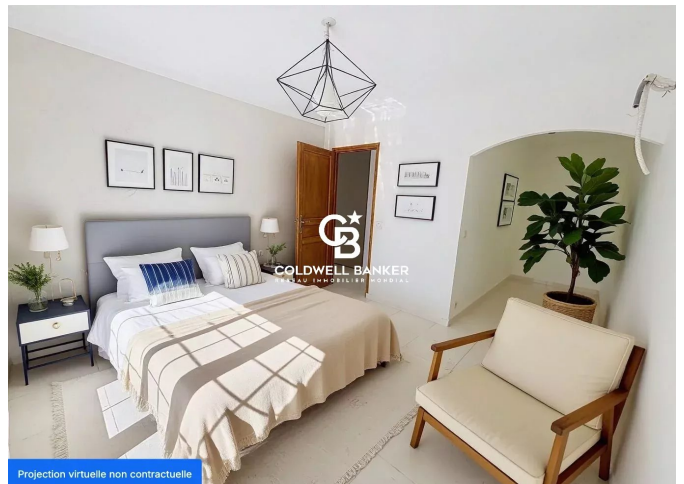
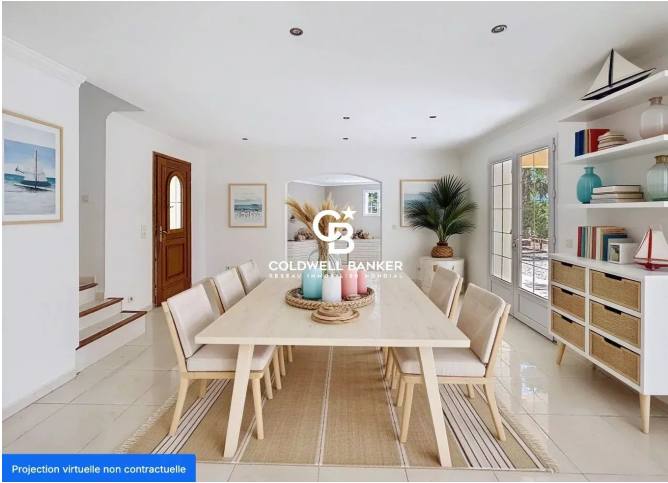
Diagnostic de performance énergétique (DPE) : B 90

Indice d'émission de gaz à effet de serre (GES) : A 2





**COLDWELL BANKER**  
**EUROPA REALTY**



44 Avenue du Général Leclerc  
France, 83700, Saint-Raphaël



TÉL : +33494193440  
esterealty.saintraphael@coldwellb

