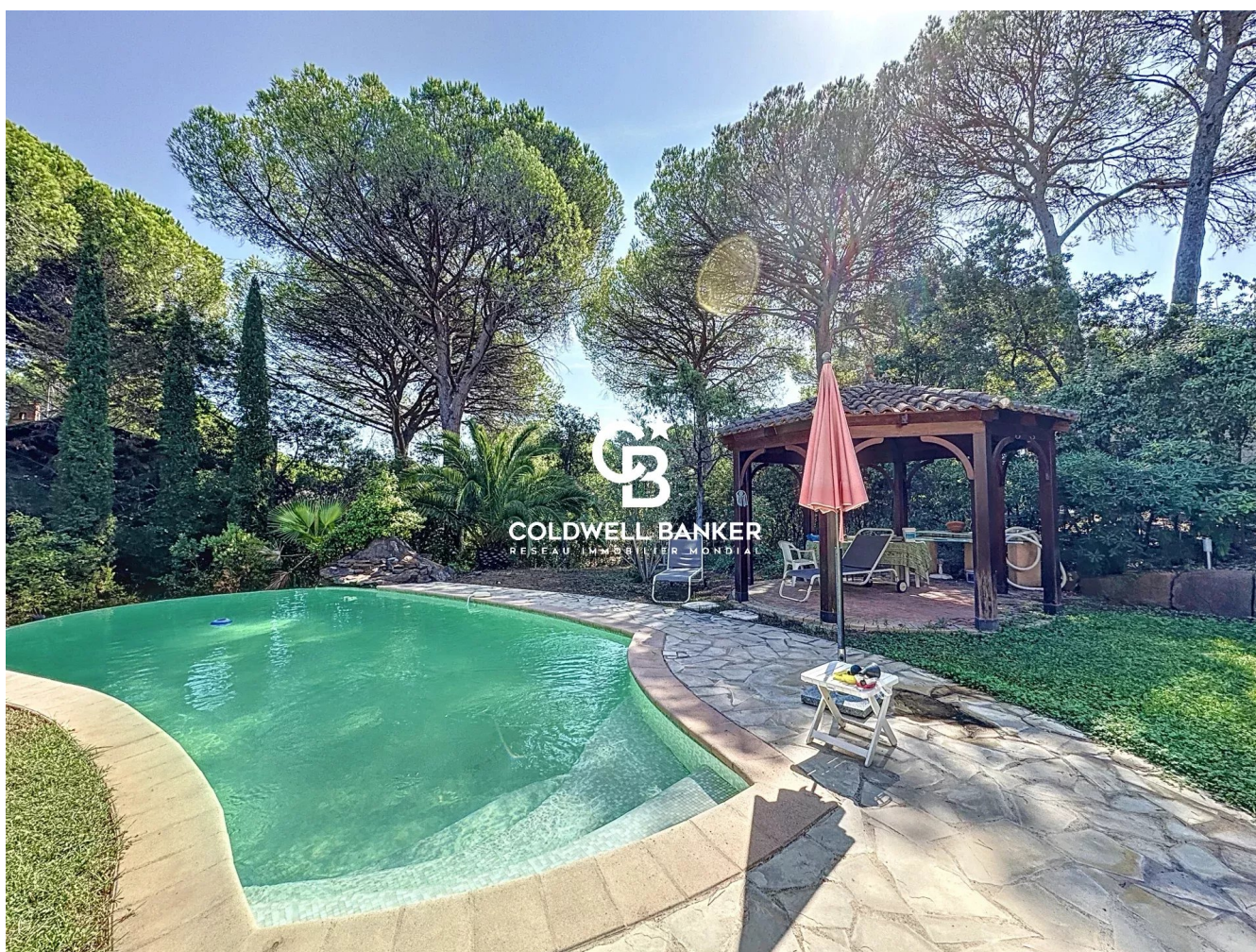


Maison Saint-Raphaël 165 m²



PRIX DE VENTE : 838 000 €

EMAIL : ESTERELREALTY.SAINTRAPHAEL@COLDWELLBANKER.FR

DESCRIPTION

Situé dans un quartier prisé de Valescure cette maison de 165m² est nichée dans un cadre idyllique au coeur d'une nature verdoyante, au calme absolu et proche des golfs et des commodités.

La villa se compose d'un hall d'entrée, une grande pièce de vie salon/salle à manger, une mezzanine, une cuisine équipée neuve, deux grandes chambres avec salle d'eau et wc.

En rez de jardin, vous profitez d'un salon, une cuisine d'été, deux chambres, une salle d'eau avec wc, une cave, une buanderie et un garage.

Beau terrain arboré et paysagé de 1607m² agrémenté d'une grande piscine à débordement.

CARACTÉRISTIQUES

Type de bien :	Maison	Surface :	165.0 m ²	Taxe foncière :	€3.00
NB de pièces :	5 rooms	NB de chambres :	4 bedrooms		

Les informations sur les risques auxquels ce bien est exposé sont disponibles sur le site Géorisques : www.georisques.gouv.fr

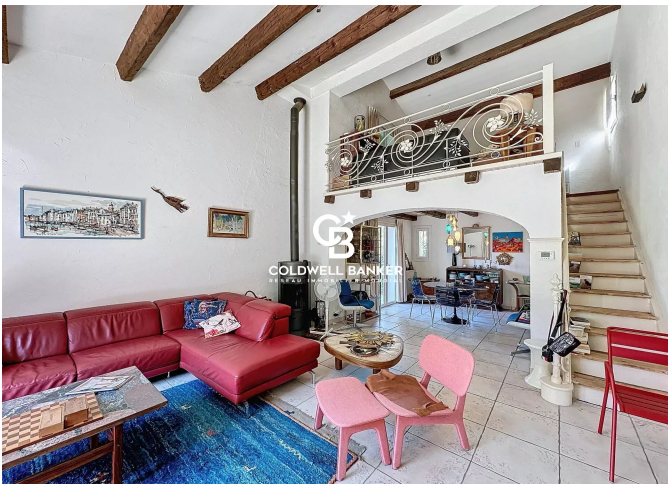
DIAGNOSTIC DE PERFORMANCE ÉNERGÉTIQUE

Diagnostic de performance énergétique (DPE) : C 171

Indice d'émission de gaz à effet de serre (GES) : C 25



COLDWELL BANKER
EUROPA REALTY



44 Avenue du Général Leclerc
France, 83700, Saint-Raphaël



TÉL : +33494193440
esterealty.saintraphael@coldwellb

