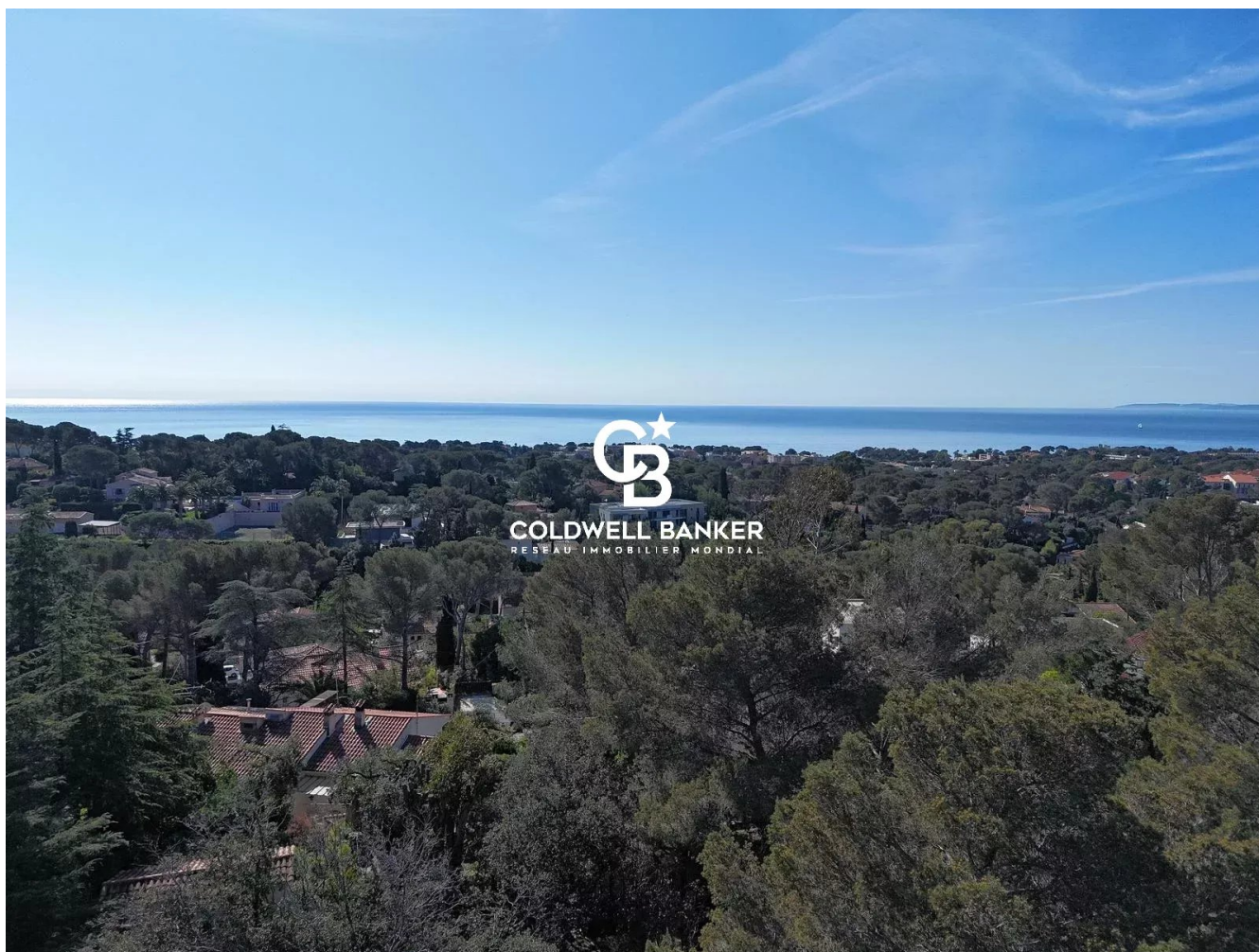


Maison Saint-Raphaël 167 m²



PRIX DE VENTE : 750 000 €

EMAIL : ESTERELREALTY.SAINTRAPHAEL@COLDWELLBANKER.FR

DESCRIPTION

Située sur les hauteurs recherchées de Boulouris, dans une impasse au calme absolu, cette villa individuelle de 6 pièces bénéficie d'un emplacement privilégié entre pinède et vue mer.

Très lumineuse grâce à sa position dominante, la maison principale, entièrement climatisée, séduit par ses volumes et son atmosphère chaleureuse. Elle comprend un vaste séjour-salon baigné de lumière, ouvert sur une agréable terrasse de 27 m² exposée plein sud, une cuisine ouverte parfaitement intégrée à l'espace de vie, quatre chambres ainsi qu'une salle de douche.

Un appartement 2 pièces totalement indépendant, en excellent état, avec sa terrasse et son jardin privés, complète ce bien. Idéal pour accueillir famille et amis ou pour développer un revenu locatif.

Alliant le charme de l'ancien au confort contemporain, cette propriété offre un cadre de vie rare, à quelques minutes des plages, des commerces et des animations du littoral.

Un vaste garage d'environ 60 m² vient parfaire l'ensemble.

Les atouts :

- Quartier résidentiel prisé
- Calme absolu
- Vue mer
- Exposition plein sud
- Appartement indépendant
- Climatisation intégrale
- Grand garage
- Proximité des plages et commodités

Une opportunité rare à découvrir sans tarder.

CARACTÉRISTIQUES

Type de bien :	Maison	Surface :	167.0 m ²	Taxe foncière :	€2.00
NB de pièces :	6 rooms	NB de chambres :	5 bedrooms		

Les informations sur les risques auxquels ce bien est exposé sont disponibles sur le site Géorisques : www.georisques.gouv.fr

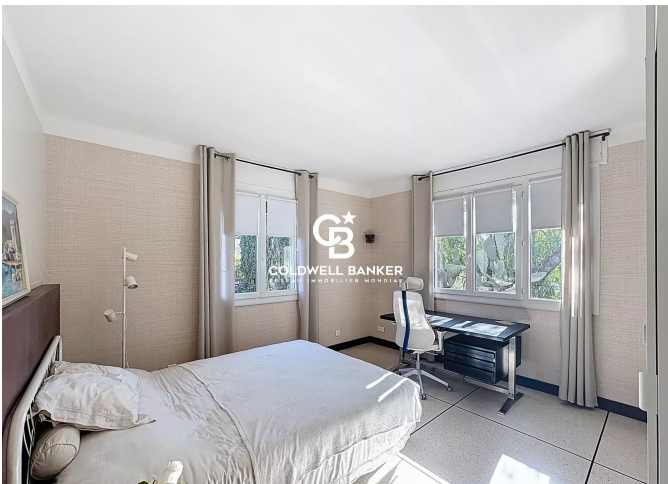
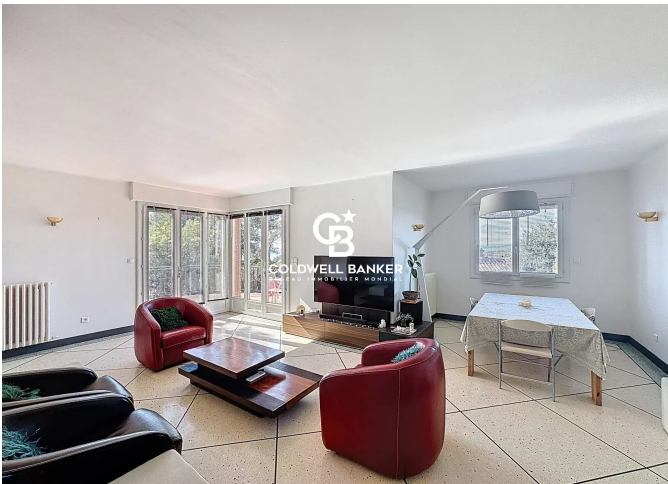
DIAGNOSTIC DE PERFORMANCE ÉNERGÉTIQUE

Diagnostic de performance énergétique (DPE) : C 173

Indice d'émission de gaz à effet de serre (GES) : D 37



COLDWELL BANKER
EUROPA REALTY



44 Avenue du Général Leclerc
France, 83700, Saint-Raphaël



TÉL : +33494193440
esterelrealty.saintraphael@coldwellb

