

Maison Vence 253 m²



PRIX DE VENTE : 1 720 000 €

EMAIL : STANDINGREALTY@COLDWELLBANKER.FR

DESCRIPTION

Esta villa moderna y luminosa diseñada por un arquitecto es una auténtica joya situada en posición dominante, en el corazón de una tranquila urbanización residencial. Con aproximadamente 317 metros cuadrados de elegancia contemporánea, esta propiedad ofrece una experiencia de vida excepcional, armoniosamente integrada en un entorno sereno y apacible.

La historia comienza con una majestuosa vista panorámica de los Baou y las montañas circundantes, creando un cuadro viviente que evoluciona con las estaciones. En el interior, el confort es primordial, con aire acondicionado reversible total y calefacción por suelo radiante que garantizan un ambiente ideal durante todo el año.

Rodeada de un jardín paisajístico cuidadosamente diseñado, con antiguos olivos, árboles frutales y cítricos, la villa se convierte en el punto de partida de nuevas aventuras. El amplio salón, el comedor y la cocina equipada ofrecen un espacio ideal para momentos de convivencia, mientras que los 4 dormitorios en suite, cada uno con su propio cuarto de ducha, revelan capítulos íntimos de descanso y relajación.

El dormitorio principal, un santuario personal, se abre a un solárium —una terraza privilegiada con vistas panorámicas a las montañas, colinas y al jardín exuberante.

El exterior ofrece sorpresas encantadoras, con un estudio independiente para invitados con su propia cocina, integrado con armonía a pocos pasos de la piscina brillante, creando un espacio dedicado a la intimidad y el descanso.

La propiedad también cuenta con una sala de juegos, una bodega para catas de vino, una pista de petanca para encuentros amistosos y dos cocheras para una mayor comodidad diaria.

En cuanto al consumo energético, la propiedad adopta un enfoque variado con tres modos de calefacción: bomba de calor, aire acondicionado reversible y caldera de gasóleo para la calefacción por suelo.

Los honorarios corren a cargo del vendedor. La información sobre los riesgos a los que está expuesta esta propiedad está disponible en el sitio web de Géorisques: georisques.gouv.fr – Honorarios a cargo del vendedor.

CARACTÉRISTIQUES

Type de bien :	Maison	Surface :	253.0 m ²	Taxe foncière :	€4.00
NB de pièces :	6 rooms	NB de chambres :	5 bedrooms		

Les informations sur les risques auxquels ce bien est exposé sont disponibles sur le site Géorisques : www.georisques.gouv.fr

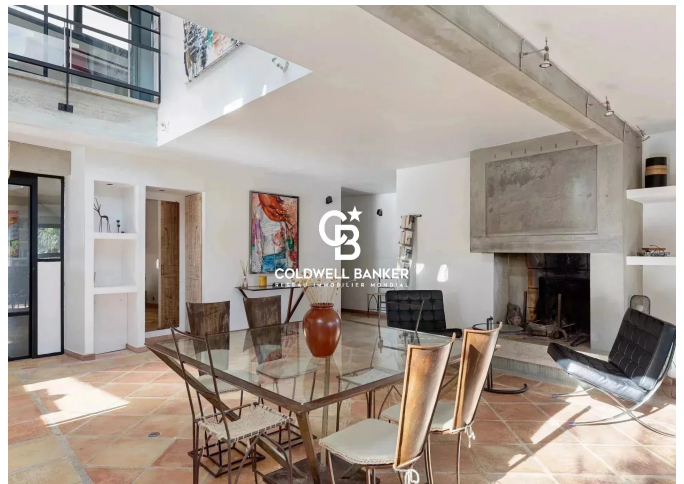
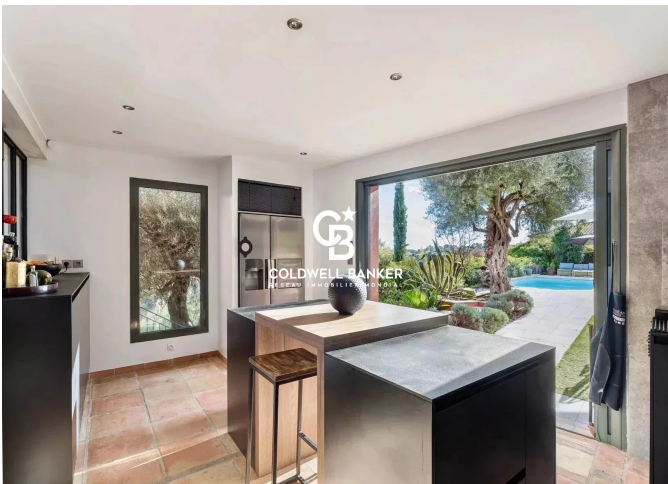
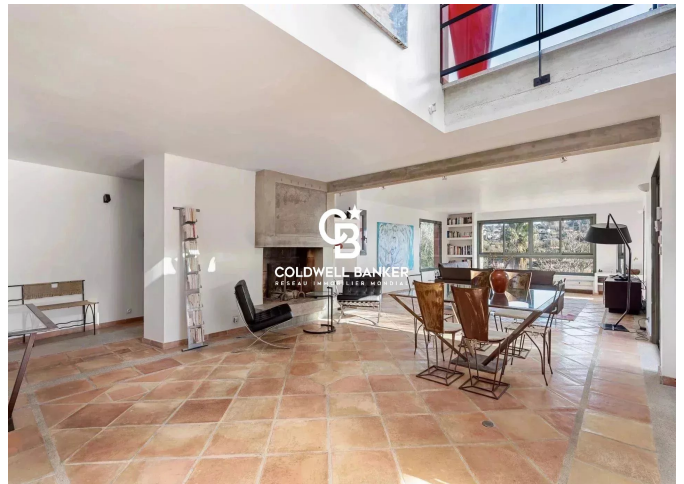
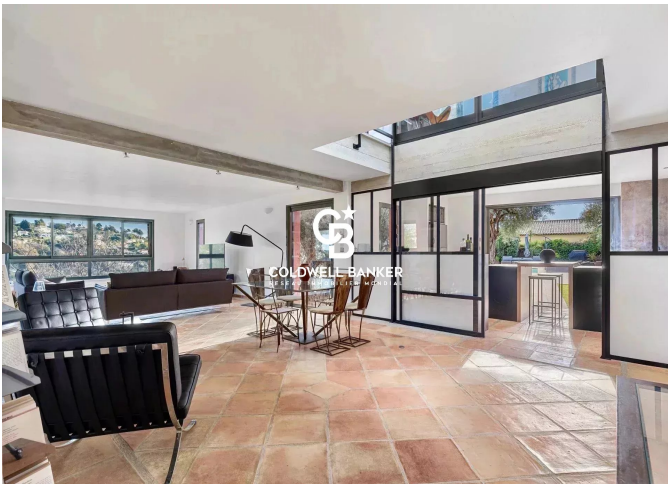
DIAGNOSTIC DE PERFORMANCE ÉNERGÉTIQUE

Diagnostic de performance énergétique (DPE) : B 96

Indice d'émission de gaz à effet de serre (GES) : C 21



COLDWELL BANKER
EUROPA REALTY



11 rue Chauvain
France, 06000, Nice



TÉL : +33493852932
standingrealty@coldwellbanker.fr