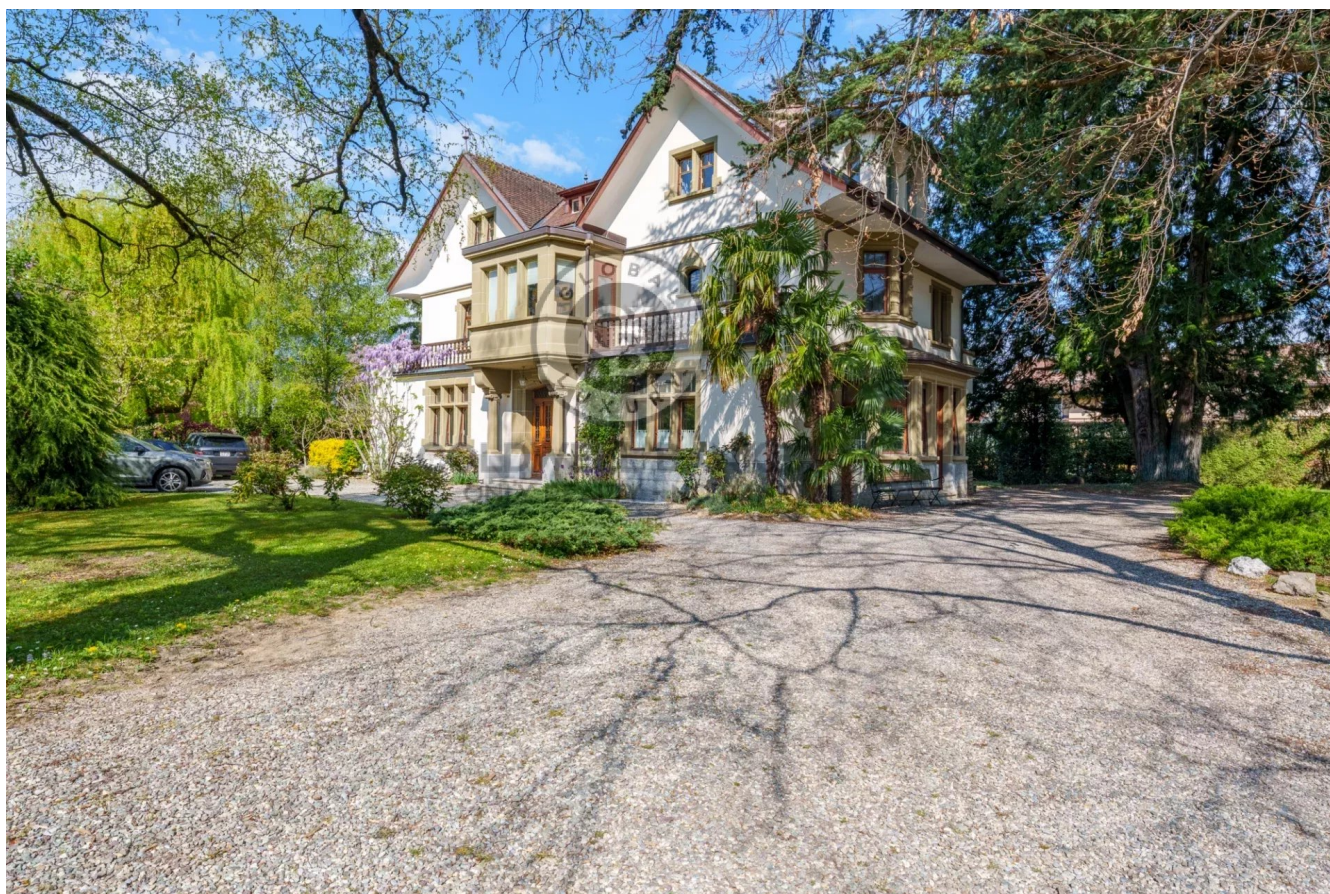


Maison Bex 450 m<sup>2</sup>

---



PRIX DE VENTE : 3 264 273 €

---

EMAIL : [SWISS.RIVIERA@COLDWELLBANKER.CH](mailto:SWISS.RIVIERA@COLDWELLBANKER.CH)

## DESCRIPTION

À seulement 20 minutes de Montreux, nichée au cœur du charmant village de Bex, cette somptueuse maison de maître de 10.5 pièces incarne l'élégance et le raffinement.

Entièrement rénovée en 2004 avec des matériaux de qualité, elle marie avec subtilité le cachet de l'ancien au confort moderne.

Offrant une généreuse surface habitable de 450 m<sup>2</sup> + 2 sous-sols, cette demeure d'exception propose six vastes chambres à coucher, ainsi qu'un espace idéal pour l'exercice d'une activité indépendante.

Édifiée en 1914 sur une parcelle magnifiquement arborée de 2'779 m<sup>2</sup>, entièrement clôturée, la propriété jouit d'un jardin majestueux orné d'arbres centenaires, véritable havre de paix.

Idéalement située dans un quartier paisible et verdoyant, elle bénéficie d'une intimité absolue, d'un ensoleillement optimal et d'une vue imprenable sur les majestueuses montagnes environnantes.

À proximité immédiate des commerces et des transports publics, et à seulement 1 km de l'accès autoroutier, cette demeure conjugue avec harmonie prestige, sérénité et praticité.

## DISTRIBUTION

### Rez-de-chaussée

Spacieux hall d'entrée avec armoires murales  
1 grande chambre avec cheminée et accès au boudoir  
1 grande chambre avec accès au boudoir  
Boudoir avec vitraux entrée indépendante  
WC visiteurs  
Spacieuse salle à manger  
Séjour avec cheminée  
Grande cuisine avec îlot  
Terrasses  
Jardin

### 1er étage

Hall de distribution avec armoires murales et accès terrasse  
1 suite parentale avec cheminée, salle de bains et douche et accès balcon  
1 chambre à coucher avec accès balcon  
WC séparé  
1 chambre à coucher avec accès balcon

Balcon  
Terrasse

2ème étage

Hall de distribution avec armoires murales  
1 chambre à couchedouche  
1 chambre à coucher  
WC séparé1 chambre à coucher avec armoires murales  
Salle de douche1 chambre à coucher  
Combles  
Galetas

Sous-sol n°1

Dégagement  
Local technique  
Buanderie  
Carnotzet  
Cave à vin

Sous-sol n°2

2 grandes pièces

Visite uniquement en présence et/ou avec l'accord préalable de Coldwell Banker Swiss Riviera. Aucun document ne peut être transmis à des tiers sans autorisation.

## CARACTÉRISTIQUES

Type de bien : Maison Surface : 450.0 m<sup>2</sup> NB de pièces : 10 rooms

---



**COLDWELL BANKER**  
**EUROPA REALTY**



Av. des Alpes 10  
Switzerland, 1820, Montreux



TÉL : +33219634949  
swiss.riviera@coldwellbanker.ch