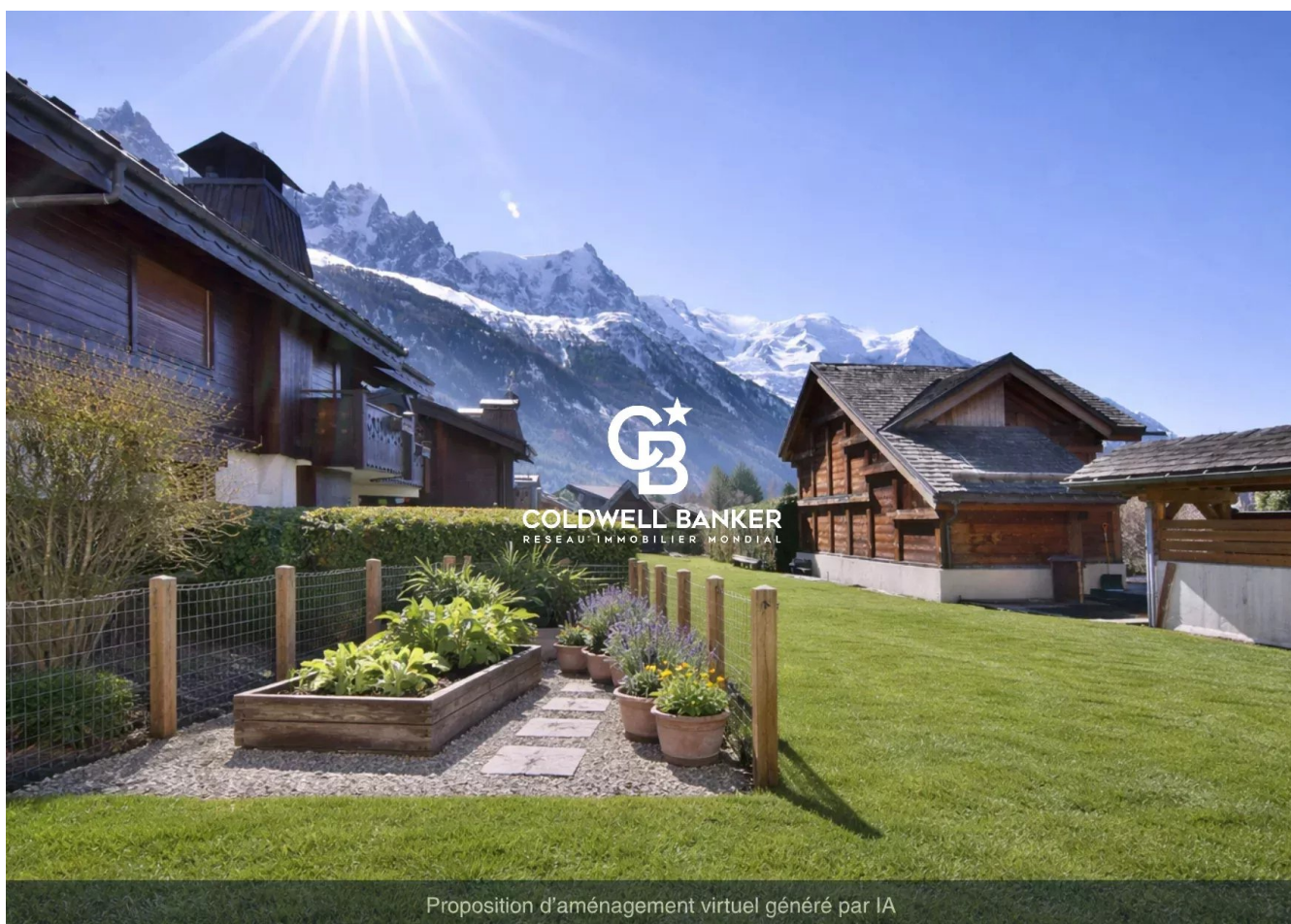


Appartement Chamonix-Mont-Blanc 168 m²



PRIX DE VENTE : 1 950 000 €

EMAIL : LACLEDESCIMES@COLDWELLBANKER.FR

EXCLUSIVITÉ

Blanc



lacledescimes@coldwellbanker.fr

DESCRIPTION

Au cœur du secteur prisé des Praz, à Chamonix, ce bien rare offre un cadre de vie privilégié face au massif du Mont-Blanc, dans une copropriété intimiste de seulement deux lots.

D'une très belle surface d'environ 168 m² habitables (220 m² au total), ce bien est proposé en plateau brut, laissant libre cours à toutes vos envies pour créer un intérieur unique, à votre image.

Réparti sur trois niveaux, il se distingue par un très bel espace de vie en rez-de-jardin, pouvant accueillir une cuisine ouverte sur le vaste et agréable séjour avec accès sur la terrasse et le jardin ainsi qu'une chambre.

L'étage supérieur offre de beaux volumes permettant d'imaginer un espace nuit confortable de par exemple 4 chambres et deux salles de bains, tandis que le sous-sol entièrement cuvelé d'environ 51 m² ouvre de nombreuses possibilités : espace bien-être, salle de jeux, cave à vin ou rangements.

La plupart des pièces ainsi que les extérieurs bénéficient d'une vue exceptionnelle sur le massif du Mont-Blanc, renforçant le caractère unique de ce bien.

Ce projet, issu d'une construction neuve de qualité réalisée par des entreprises locales, séduira les acquéreurs en quête d'un bien personnalisable dans un environnement d'exception.

Un stationnement privatif couvert complète ce bien.

Très faibles charges de copropriété (assurance du bâtiment uniquement).

Blanc



lacledescimes@coldwellbanker.fr

CARACTÉRISTIQUES

Type de bien :	Appartement	Surface :	168.0 m ²	Nombre de lots :	3
NB de pièces :	5 pièces	NB de chambres :	5 chambres		

Les informations sur les risques auxquels ce bien est exposé sont disponibles sur le site Géorisques : www.georisques.gouv.fr

DIAGNOSTIC DE PERFORMANCE ÉNERGÉTIQUE

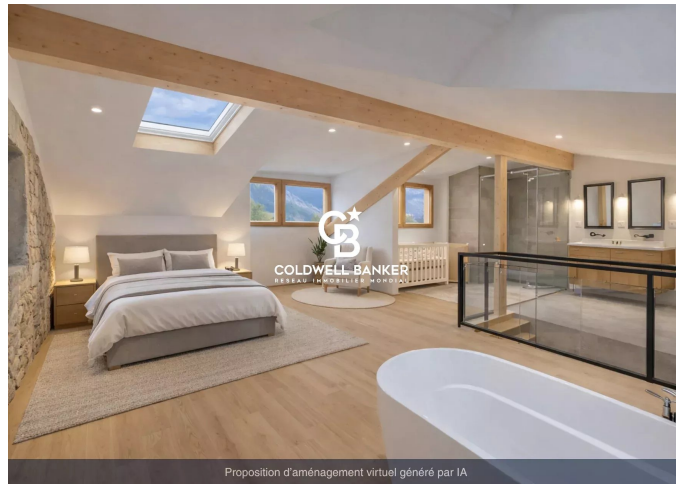
Diagnostic de performance énergétique (DPE) : Not applicable -1

Indice d'émission de gaz à effet de serre (GES) : Not applicable -1

Blanc



lacledescimes@coldwellbanker.fr



Blanc



lacledescimes@coldwellbanker.fr