

Appartement Les Houches 86 m<sup>2</sup>

---



PRIX DE VENTE : 580 000 €

---

EMAIL : [LACLEDESCIMES@COLDWELLBANKER.FR](mailto:LACLEDESCIMES@COLDWELLBANKER.FR)

EXCLUSIVITÉ

Blanc



[lacledescimes@coldwellbanker.fr](mailto:lacledescimes@coldwellbanker.fr)

## DESCRIPTION

Situé aux Houches, dans le quartier de Saint-Antoine et à proximité du centre du village ainsi que de ses commerces, cet appartement T4 en duplex bénéficie d'un emplacement idéal pour profiter de la vie locale et des activités de la vallée.

Rénové récemment, cet appartement et ses 3 chambres offre une surface totale d'environ 90 m<sup>2</sup> (dont 64 m<sup>2</sup> Loi Carrez), sur 2 niveaux.

Il se compose au rez de chaussée d'une entrée, d'une buanderie, d'un séjour avec cuisine ouverte donnant accès à une terrasse. Vue montagnes depuis la terrasse.

À l'étage, l'appartement dispose de trois grandes chambres, d'une salle de bain et d'un WC.

En annexes : une place de parking couverte et un casier à ski complètent ce bien.

Charges de 305€/mois comprenant : syndic, assurance de copropriété, ascenseur, chauffage hors gel, eau froide et charges communes générales.

Blanc



[lacledescimes@coldwellbanker.fr](mailto:lacledescimes@coldwellbanker.fr)

## CARACTÉRISTIQUES

Type de bien :	Appartement	Surface :	86.0 m <sup>2</sup>	Ascenseur :	Oui
Nombre de lots :	88	Taxe foncière :	895 €	NB de pièces :	4 pièces
NB de chambres :	3 chambres				

Les informations sur les risques auxquels ce bien est exposé sont disponibles sur le site Géorisques : [www.georisques.gouv.fr](http://www.georisques.gouv.fr)

## DIAGNOSTIC DE PERFORMANCE ÉNERGÉTIQUE

Diagnostic de performance énergétique (DPE) : D 243

Indice d'émission de gaz à effet de serre (GES) : B 9

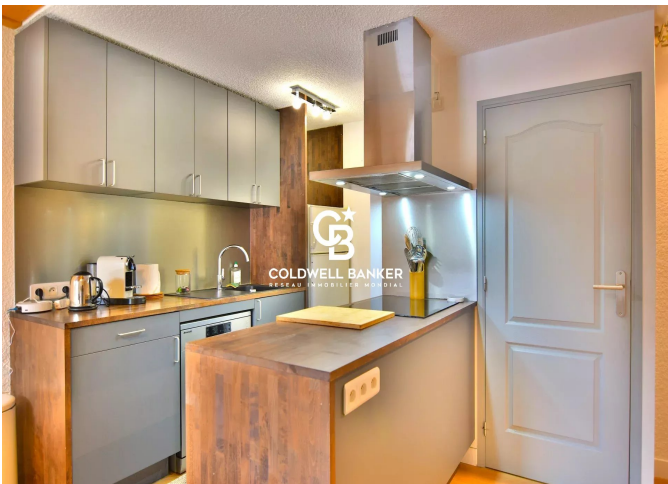
Blanc



[lacledescimes@coldwellbanker.fr](mailto:lacledescimes@coldwellbanker.fr)



**COLDWELL BANKER**  
**EUROPA REALTY**



185 avenue Michel Croz  
France, 74400, Chamonix-Mont-

Blanc



[lacledescimes@coldwellbanker.fr](mailto:lacledescimes@coldwellbanker.fr)