

Appartement Tours 212 m²



PRIX DE VENTE : 750 000 €

EMAIL : MELANIE.COLSON@COLDWELLBANKER.FR

EXCLUSIVITÉ

DESCRIPTION

Rare sur le marché. Situé sur l'avenue de Grammont, à quelques pas des commerces, du tramway et de la gare de Tours, ce spacieux appartement en duplex de 212 m² prend place au sein d'une petite copropriété aux faibles charges, composée de seulement deux copropriétaires.

Occupant le premier et le deuxième étage de l'immeuble, il offre des volumes généreux et une distribution idéale pour une grande famille ou un projet de résidence principale haut de gamme.

Le premier niveau se compose d'une entrée, d'une cuisine indépendante, d'un vaste séjour lumineux ouvrant sur une agréable terrasse de 30 m², véritable extension de l'espace de vie. Vous y trouverez également deux chambres, dont une suite avec salle de bains et rangements, ainsi qu'un WC indépendant.

À l'étage, trois chambres supplémentaires complètent l'ensemble, dont deux bénéficiant de leur propre salle d'eau privative. Une salle de bains indépendante vient parfaire ce niveau.

L'appartement est en bon état général et offre un potentiel exceptionnel. Une rénovation complète permettra de révéler tout le caractère de ce bien rare et d'en faire une adresse de standing au cœur de Tours.

Une grande cave en sous-sol complète les prestations.

Possibilité d'acquérir ou de louer une place de stationnement au sein d'une résidence voisine.

CARACTÉRISTIQUES

Type de bien :	Appartement	Surface :	212.18 m ²	Taxe foncière :	2 €
NB de pièces :	6 pièces	NB de chambres :	5 chambres		

Les informations sur les risques auxquels ce bien est exposé sont disponibles sur le site Géorisques : www.georisques.gouv.fr

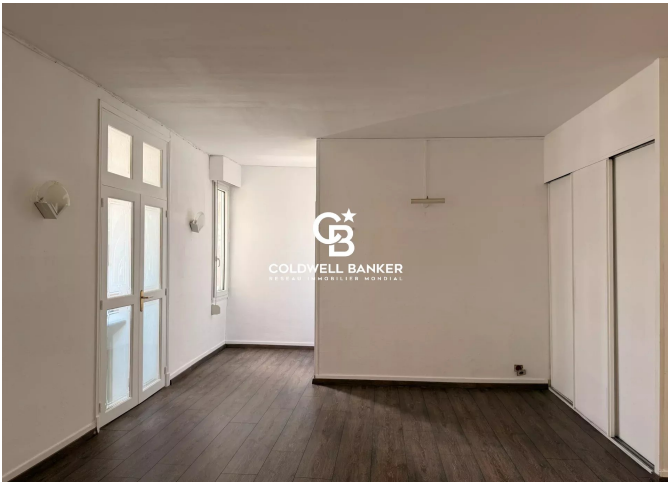
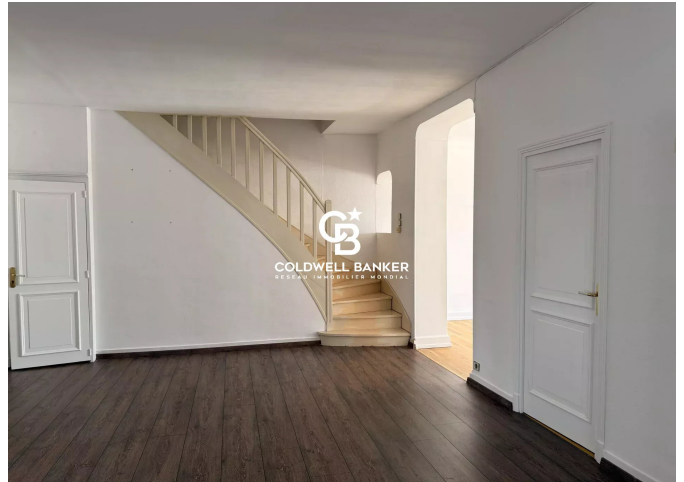
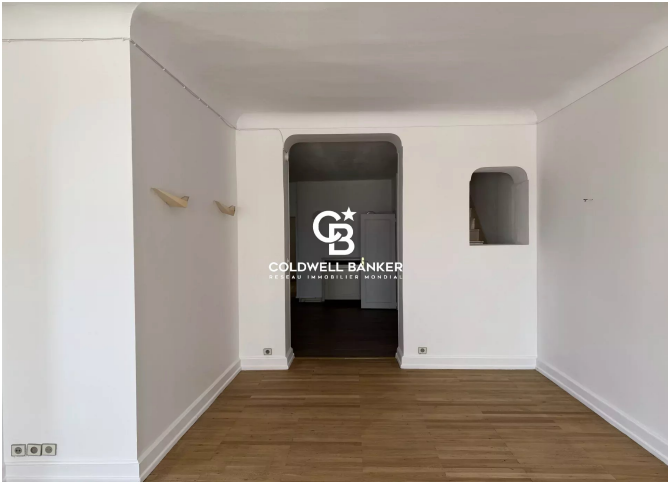
DIAGNOSTIC DE PERFORMANCE ÉNERGÉTIQUE

Diagnostic de performance énergétique (DPE) : E 233

Indice d'émission de gaz à effet de serre (GES) : E 69



COLDWELL BANKER
EUROPA REALTY



47 Rue de la Scellerie
France, 37000, Tours



TÉL : +33246676559
melanie.colson@coldwellbanker.fr