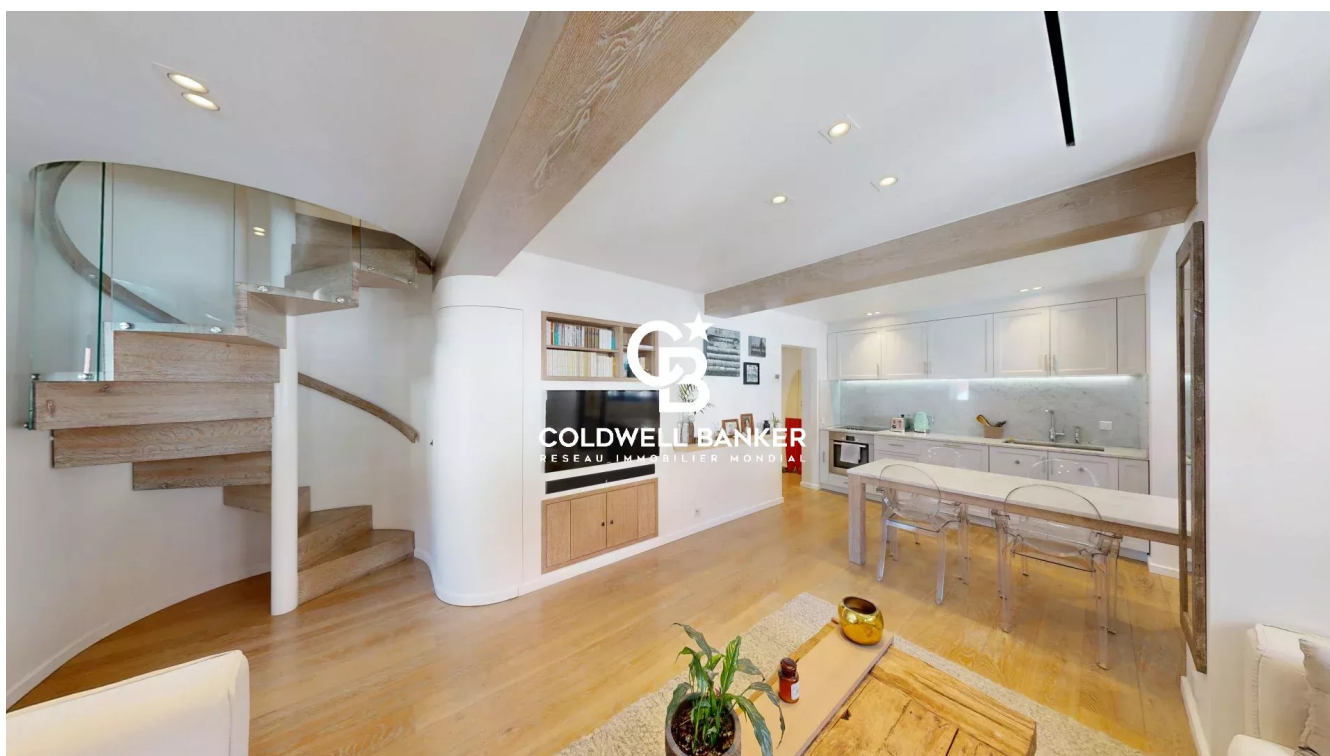


Appartement Saint-Barthélemy 75 m²



PRIX DE VENTE : 2 950 000 €

EMAIL : STBARTH@COLDWELLBANKER.FR

DESCRIPTION

Situé au cœur de Gustavia, l'un des quartiers les plus prisés de Saint-Barth, ce duplex contemporain d'environ 74 m² incarne un art de vivre d'exception, à quelques pas des boutiques de luxe, des restaurants renommés, du port emblématique et à seulement cinq minutes à pied de Shell Beach.

Le premier niveau dévoile un espace de vie lumineux, sublimé par des poutres apparentes, de généreuses ouvertures et des arrondis architecturaux qui adoucissent les lignes contemporaines. La cuisine, véritable élément signature, marie marbre raffiné, finitions haut de gamme et îlot central convivial pour créer une atmosphère à la fois élégante et chaleureuse. Sur ce même niveau, la chambre principale offre un refuge intime et apaisant. Elle dispose de sa salle de douche en marbre, réalisée avec des matériaux nobles et des détails d'inspiration hôtelière, qui renforcent le caractère résolument luxueux de la pièce.

Un escalier hélicoïdal sculptural mène à l'étage supérieur, où se situe la seconde chambre, idéale pour accueillir famille ou invités dans un cadre confortable. Cet étage bénéficie également de sa propre salle de douche en marbre, harmonisée avec le style raffiné du reste de la propriété.

L'ensemble du duplex est porté par une esthétique épurée, mêlant palette neutre, bois chaleureux, marbre délicat, lignes douces et finitions exemplaires. La lumière naturelle, magnifiée par une conception intelligente des ouvertures et un éclairage subtil, confère à chaque espace une ambiance sereine et contemporaine.

CARACTÉRISTIQUES

Type de bien :	Appartement	Surface :	75.0 m ²	NB de pièces :	3 pièces
NB de chambres :	2 chambres				

Les informations sur les risques auxquels ce bien est exposé sont disponibles sur le site Géorisques : www.georisques.gouv.fr

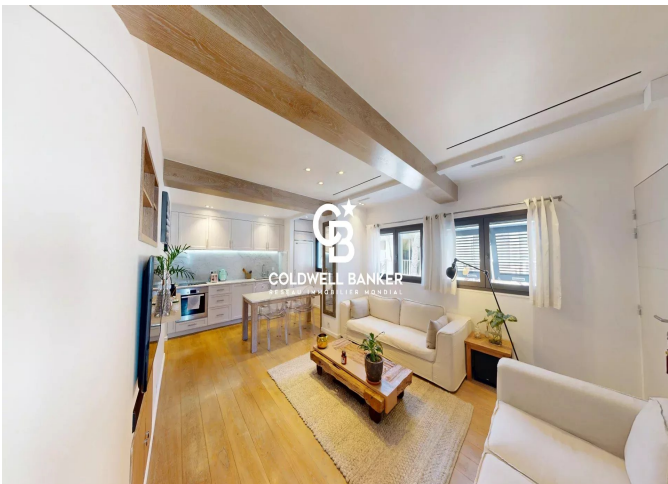
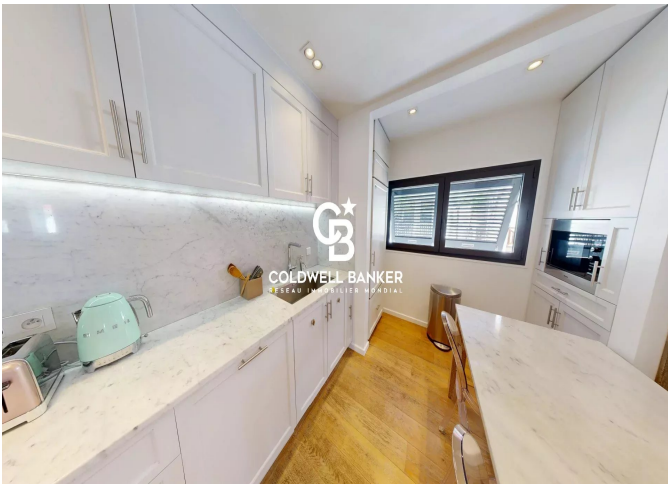
DIAGNOSTIC DE PERFORMANCE ÉNERGÉTIQUE

Diagnostic de performance énergétique (DPE) : Not applicable -1

Indice d'émission de gaz à effet de serre (GES) : Not applicable -1



COLDWELL BANKER
EUROPA REALTY



3 Résidence Jean Bart



TÉL : +33690523425
stbarth@coldwellbanker.fr