

Appartement Boulogne-Billancourt 49 m<sup>2</sup>

---



PRIX DE VENTE : 474 000 €

---

EMAIL : [PRESTIGE@COLDWELLBANKER.FR](mailto:PRESTIGE@COLDWELLBANKER.FR)

## DESCRIPTION

Élégant 3 pièces entièrement rénové

Idéalement situé au cœur du très recherché triangle Robert Schuman – Victor Hugo – Jean Jaurès, dans le secteur prisé de Boulogne Nord, cet élégant appartement de 3 pièces entièrement rénové se trouve à un étage élevé d'un bel immeuble ancien de caractère.

Le bien a bénéficié d'une rénovation complète réalisée avec soin et des matériaux de qualité, offrant un cadre de vie contemporain tout en conservant le charme de l'ancien.

Parfaitement agencé, l'appartement se compose d'un séjour lumineux, d'une cuisine neuve aménagée et équipée au design contemporain, de deux véritables chambres ainsi que d'une élégante salle d'eau avec double vasque, douche à l'italienne et prestations haut de gamme.

Son emplacement privilégié permet de profiter d'un environnement résidentiel recherché, à proximité immédiate du Bois de Boulogne, des commerces de qualité, des établissements scolaires réputés et des transports (métros lignes 9 et 10), avec un accès rapide vers le 16<sup>e</sup> arrondissement de Paris.

Rare sur le marché de Boulogne Nord, ce bien séduira aussi bien les familles, les jeunes actifs que les investisseurs à la recherche d'un emplacement de premier ordre.

Une cave complète ce bien.

Prix de vente : 474 000 € (honoraires à la charge du vendeur)

Copropriété : 23 lots principaux

Charges annuelles moyennes : 1 783 €

DPE : Classe D

Montant estimé des dépenses annuelles d'énergie pour un usage standard : entre 1 117 € et 1 511 € par an.

Les informations sur les risques auxquels ce bien est exposé sont disponibles sur le site Géorisques : [www.georisques.gouv.fr](http://www.georisques.gouv.fr)

## CARACTÉRISTIQUES

---

Type de bien :	Appartement	Surface :	49.0 m <sup>2</sup>	NB de pièces :	3 pièces
NB de chambres :	2 chambres				

---

Les informations sur les risques auxquels ce bien est exposé sont disponibles sur le site Géorisques : [www.georisques.gouv.fr](http://www.georisques.gouv.fr)

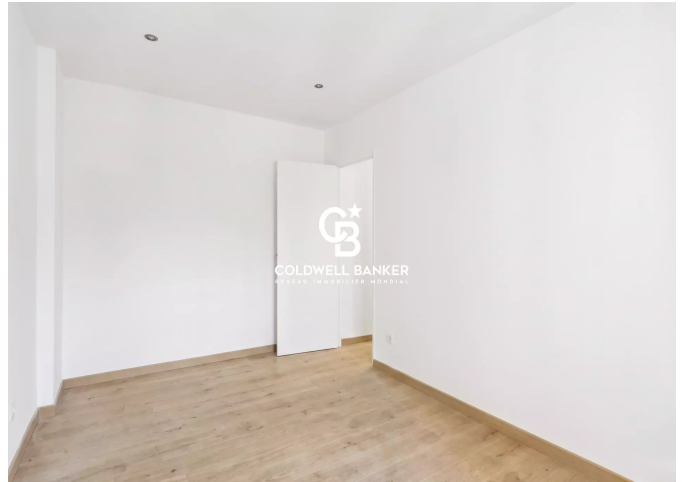
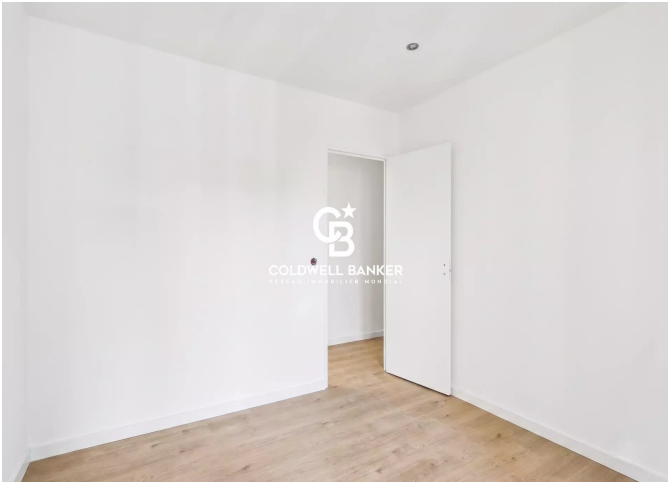
## DIAGNOSTIC DE PERFORMANCE ÉNERGÉTIQUE

Diagnostic de performance énergétique (DPE) : D 237

Indice d'émission de gaz à effet de serre (GES) : B 9



**COLDWELL BANKER**  
**EUROPA REALTY**



8 rue Lamennais  
France, 75008, Paris



TÉL : +33183535353  
[prestige@coldwellbanker.fr](mailto:prestige@coldwellbanker.fr)