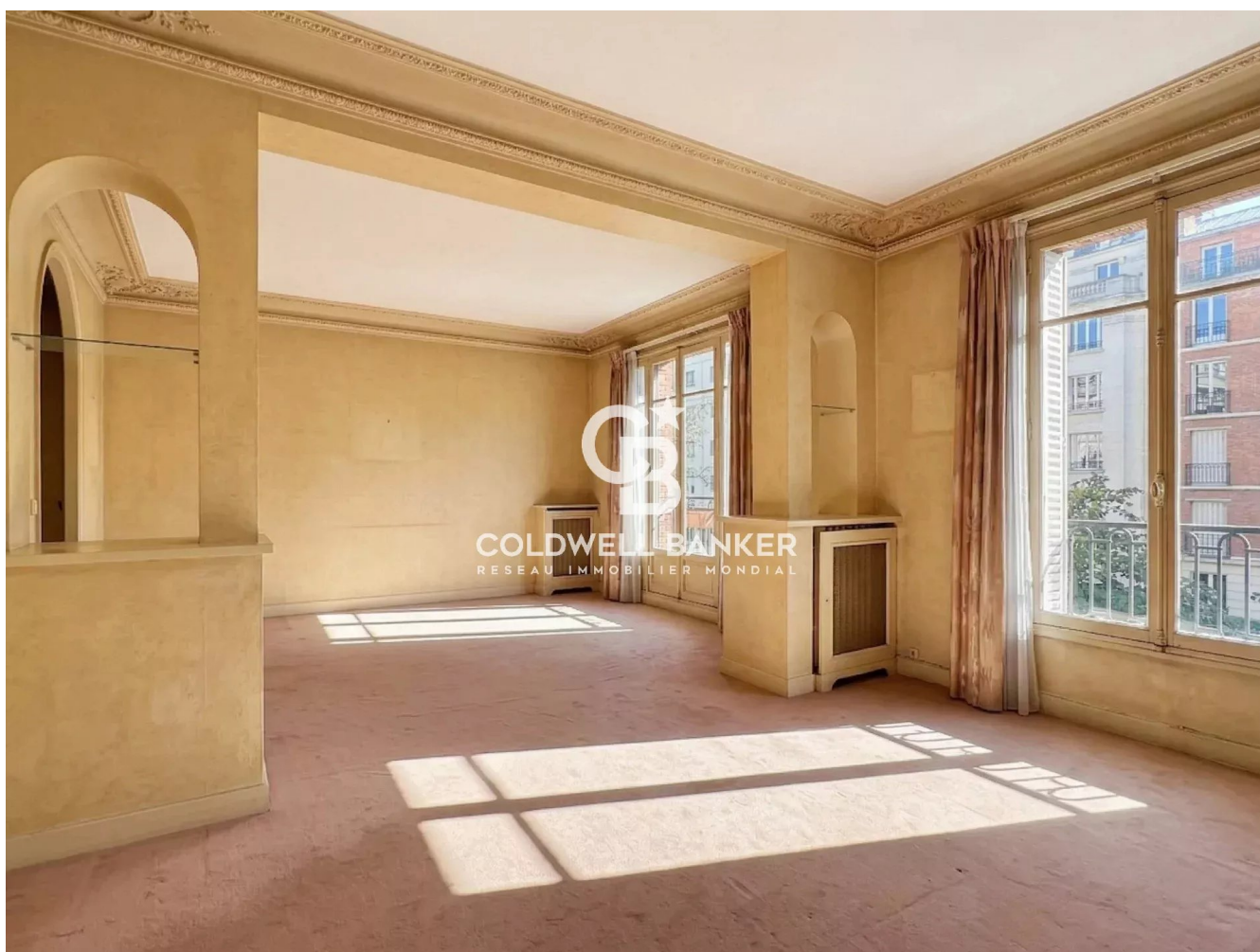


Appartement Neuilly-sur-Seine 133 m<sup>2</sup>

---



PRIX DE VENTE : 1 250 000 €

---

EMAIL : [CBAI@COLDWELLBANKER.FR](mailto:CBAI@COLDWELLBANKER.FR)



**COLDWELL BANKER**  
**EUROPA REALTY**

## DESCRIPTION

Idéalement situé à deux pas du Bois de Boulogne, au sein d'une belle résidence de standing sécurisée avec ascenseur et gardien, cet appartement traversant et très lumineux de 133 m<sup>2</sup> offre un superbe potentiel de rénovation.

Issu de la réunion de deux lots, ce bien bénéficie de deux entrées indépendantes. Son plan, particulièrement modulable, vous laisse la liberté de repenser entièrement les espaces pour les adapter parfaitement à votre vie de famille.

Il se compose actuellement de :

Une vaste double réception offrant une vue dégagée et au calme sur le jardin arboré de la copropriété.

Une salle à manger.

4 chambres spacieuses (avec la possibilité d'aménager très facilement une 5ème chambre).

Une salle de bains et une salle d'eau.

Des toilettes séparées.

Annexes :

2 caves complètent ce bien.

Un box fermé est proposé en supplément.

Un emplacement de premier choix :

Transports : Métro Les Sablons (Ligne 1) à 150 m, station Pont de Neuilly à 7 minutes à pied.

Commodités : À proximité immédiate des commerces et de la vie de quartier.

Sectorisation scolaire recherchée : Collège Théophile Gautier / Lycée Saint-James.

Informations complémentaires :

Prix : 1 250 000 € (honoraires à la charge du vendeur inclus)

DPE : F

Bien soumis au statut de la copropriété. 34 LOTS D HABITATION ET 92 LOTS

Les informations sur les risques auxquels ce bien est exposé sont disponibles sur le site Géorisques :  
[www.georisques.gouv.fr](http://www.georisques.gouv.fr)

Contactez-nous pour organiser une visite :

Coldwell Banker Alcapa Invest (SIREN 793 427 386)

Géraldine Bernardin - Agent commercial en immobilier - EI (RSAC N°820172807)

## CARACTÉRISTIQUES

Type de bien :	Appartement	Surface :	133.0 m <sup>2</sup>	Ascenseur :	Oui
Taxe foncière :	1€	NB de pièces :	7 pièces	NB de chambres :	4 chambres

Les informations sur les risques auxquels ce bien est exposé sont disponibles sur le site Géorisques : [www.georisques.gouv.fr](http://www.georisques.gouv.fr)

## DIAGNOSTIC DE PERFORMANCE ÉNERGÉTIQUE

Diagnostic de performance énergétique (DPE) : F 306

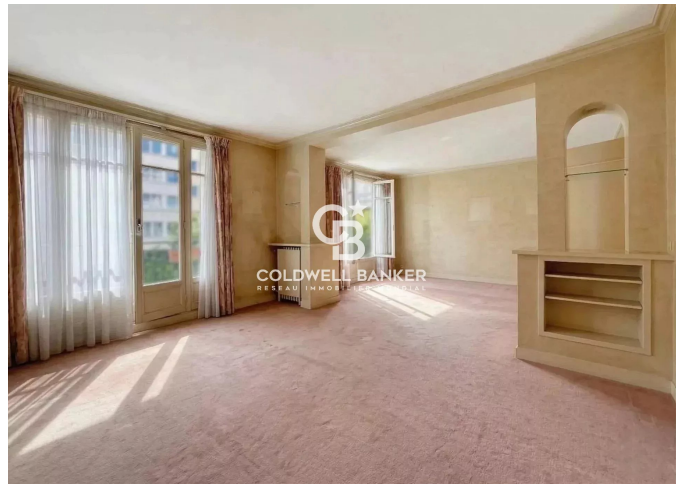
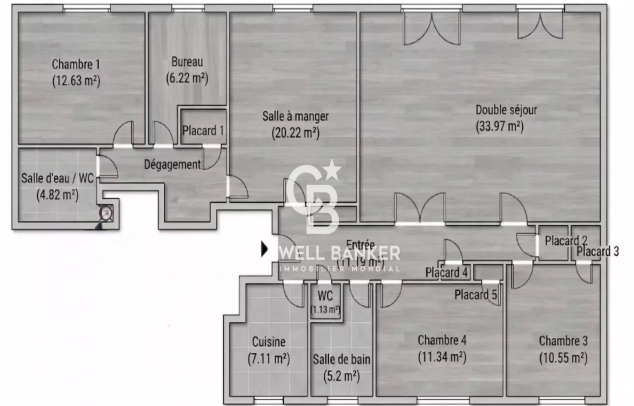
Indice d'émission de gaz à effet de serre (GES) : F 86



**COLDWELL BANKER**  
**EUROPA REALTY**



PLAN



176 Avenue Charles de Gaulle  
France, 92200, Neuilly-sur-Seine



TÉL : +33147220345  
cbai@coldwellbanker.fr