

Appartement Neuilly-sur-Seine 98 m²



PRIX DE VENTE : 1 450 000 €

EMAIL : WESTLIFE@COLDWELLBANKER.FR

DESCRIPTION

Un appartement au 1er étage dans une résidence de luxe sécurisée et gardiennée construite en 1968 face au Bois de Boulogne à quelques mètres du jardin d'acclimatation.

Vaste salle de réception très lumineuse d'environ 64m² avec parquet en bois massif, prolongée d'une terrasse avec marbre face au bois de Boulogne et exposée plein sud

Grande suite de 25m² environ sur jardin intérieur, calme absolu, avec sa SDB privative et douche équipée

Cuisine toute équipée sur jardin avec larges baies vitrées

Salle d'eau et WC séparés

Nombreux rangements/placards et double dressing

Box en sus à 45 000 €

CARACTÉRISTIQUES

Type de bien :	Appartement	Surface :	98.0 m ²	Ascenseur :	Oui
NB de pièces :	2 pièces	NB de chambres :	1 chambre		

Les informations sur les risques auxquels ce bien est exposé sont disponibles sur le site Géorisques : www.georisques.gouv.fr

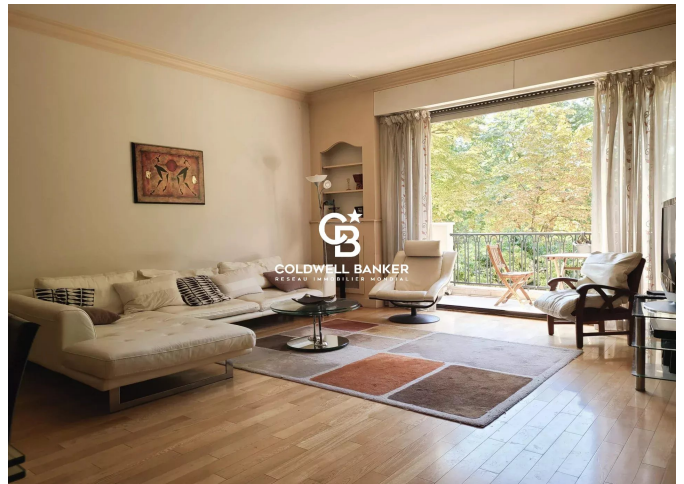
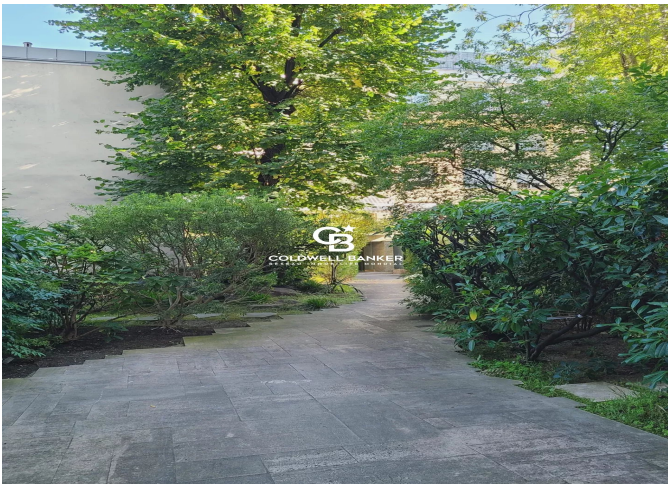
DIAGNOSTIC DE PERFORMANCE ÉNERGÉTIQUE

Diagnostic de performance énergétique (DPE) : C 153

Indice d'émission de gaz à effet de serre (GES) : D 30



COLDWELL BANKER
EUROPA REALTY



12 rue Gabriel Péri
France, 92300, Levallois-Perret



TÉL : +33980771381
westlife@coldwellbanker.fr