

Appartement Paris 25 m²



PRIX DE VENTE : 440 000 €

EMAIL : PRESTIGE@COLDWELLBANKER.FR

EXCLUSIVITÉ

DESCRIPTION

Coldwell Banker Paris vous propose un studio entièrement rénové, situé en étage élevé, au cœur du quartier d'exception de Saint-Sulpice.

Dès l'entrée, vous trouverez un espace bureau ainsi que de nombreux rangements fonctionnels.

La grande pièce de vie, à la fois chaleureuse et confortable, allie modernité et charme de l'ancien grâce à ses belles poutres apparentes.

La cuisine, ouverte, aménagée et équipée, dispose d'un coin dinatoire.

L'appartement comprend également une belle salle d'eau lumineuse.

Au sein d'une copropriété calme et sécurisée, ce bien offre un cadre de vie agréable, à proximité immédiate des commerces et des transports, dans le quartier historique de Saint-Sulpice.

Possibilité d'acquérir 25 m² supplémentaires par l'achat, en complément, d'un second appartement situé sur le même palier.

Prix de vente : 440 000 € (honoraires à la charge du vendeur)

Charges annuelles : 898,36 €

Nombre de lots principaux : 25

Classe énergétique : C

Montant estimé des dépenses annuelles d'énergie : entre 420 € et 620 €

« Les informations sur les risques auxquels ce bien est exposé sont disponibles sur le site Géorisques : www.georisques.gouv.fr »

CARACTÉRISTIQUES

Type de bien :	Appartement	Surface :	25.27 m ²	Nombre de lots :	25
NB de pièces :	1 pièce				

Les informations sur les risques auxquels ce bien est exposé sont disponibles sur le site Géorisques : www.georisques.gouv.fr

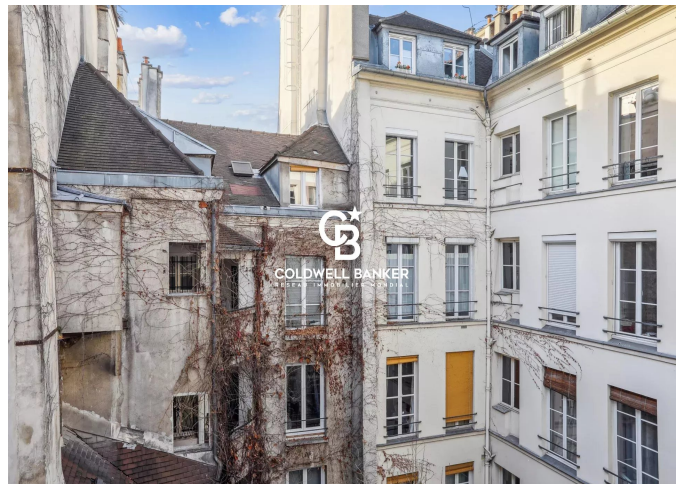
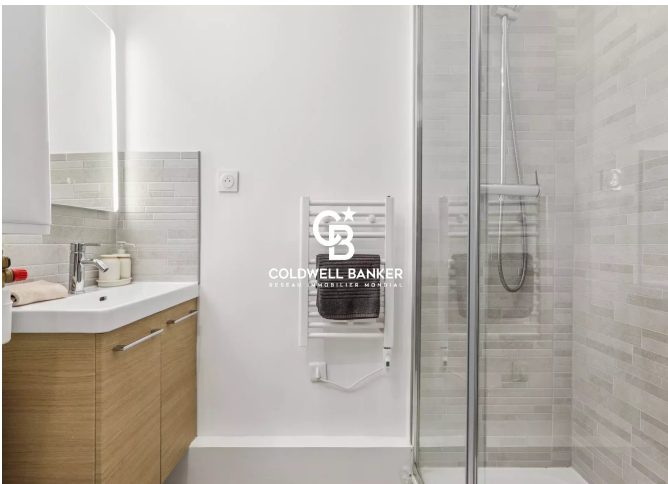
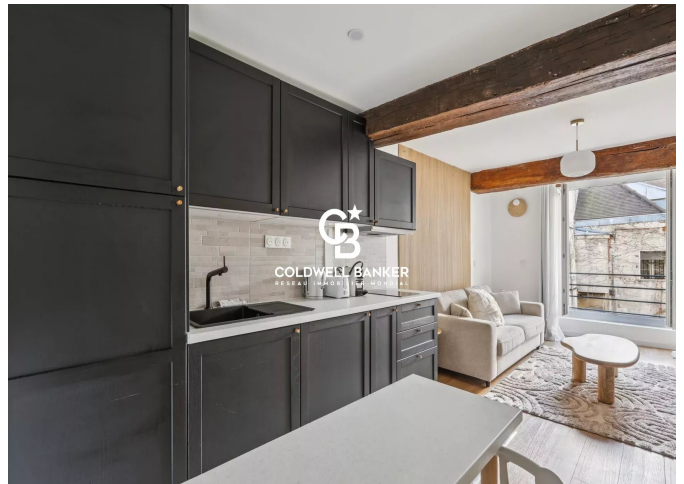
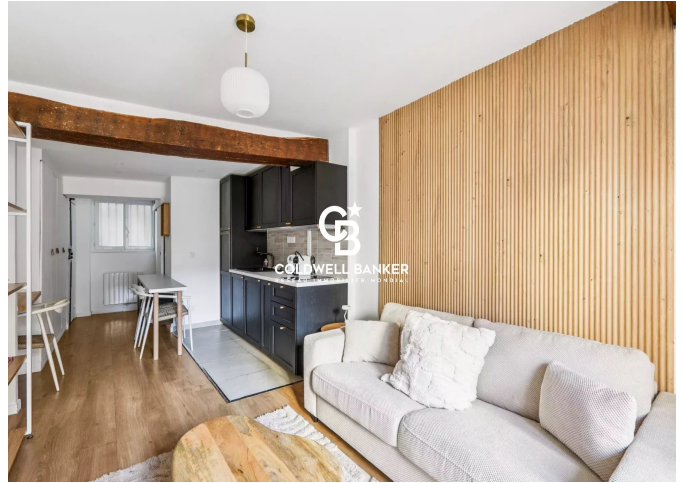
DIAGNOSTIC DE PERFORMANCE ÉNERGÉTIQUE

Diagnostic de performance énergétique (DPE) : C 131

Indice d'émission de gaz à effet de serre (GES) : A 4



COLDWELL BANKER
EUROPA REALTY



8 rue Lamennais
France, 75008, Paris



TÉL : +33183535353
prestige@coldwellbanker.fr