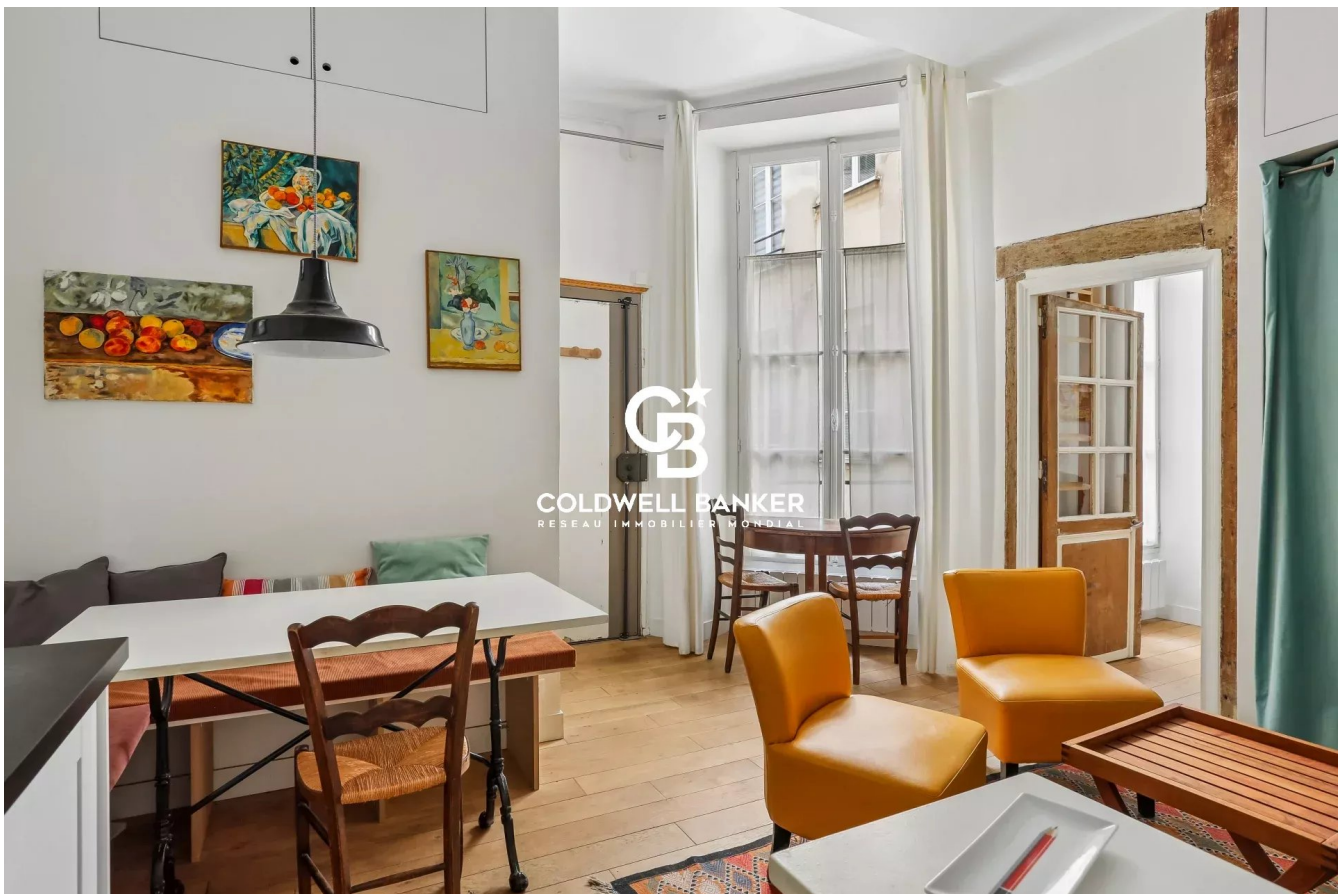


Appartement Paris 26 m²



PRIX DE VENTE : 441 000 €

EMAIL : PRESTIGE@COLDWELLBANKER.FR

DESCRIPTION

Au cœur de l'un des arrondissements les plus recherchés de la capitale,
Un appartement situé au 2^e étage par escalier d'un immeuble ancien du XVIII^e siècle.
En très bon état, il se compose d'un séjour lumineux exposé Ouest avec cuisine ouverte, ainsi que d'une chambre avec salle d'eau et toilettes.

Ce bien offre un agencement fonctionnel et agréable à vivre, tout en conservant le charme typique de l'ancien grâce à son parquet et à l'authenticité de l'immeuble.

Son emplacement recherché au cœur de la Rive Gauche en fait une adresse idéale pour un pied-à-terre parisien, un premier achat ou un investissement de qualité dans l'un des secteurs les plus emblématiques de la capitale.

Prix de vente : 441 000 € (honoraires à la charge du vendeur)

Nombre de lots principaux dans la copropriété : 41 lots

Charges annuelles : 900 €

Classe énergétique C

Montant estimé des dépenses annuelles d'énergie : entre 560 € et 770€

Les informations sur les risques auxquels ce bien est exposé sont disponibles sur le site Géorisques :
www.georisques.gouv.fr

CARACTÉRISTIQUES

Type de bien :	Appartement	Surface :	26.73 m ²	Nombre de lots :	41
Taxe foncière :	569 €	NB de pièces :	2 pièces	NB de chambres :	1 chambre

Les informations sur les risques auxquels ce bien est exposé sont disponibles sur le site Géorisques : www.georisques.gouv.fr

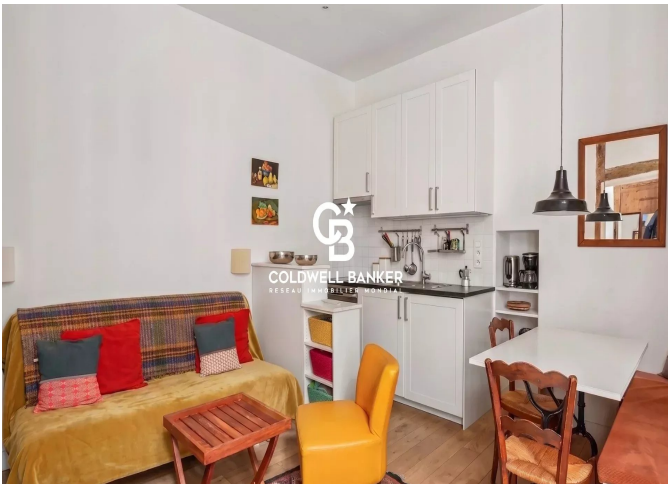
DIAGNOSTIC DE PERFORMANCE ÉNERGÉTIQUE

Diagnostic de performance énergétique (DPE) : C 188

Indice d'émission de gaz à effet de serre (GES) : B 7



COLDWELL BANKER
EUROPA REALTY



8 rue Lamennais
France, 75008, Paris



TÉL : +33183535353
prestige@coldwellbanker.fr