

Appartement Paris 85 m²



PRIX DE VENTE : 1 547 000 €

EMAIL : PRESTIGE@COLDWELLBANKER.FR

DESCRIPTION

Paris 75007 – Au cœur de l'un des arrondissements les plus recherchés de la capitale, au sein d'un élégant immeuble haussmannien avec gardien, cet appartement traversant séduit immédiatement par sa luminosité, ses volumes généreux et son atmosphère paisible.

Dès l'entrée, un hall accueillant distribue harmonieusement les différents espaces de vie. Le double séjour – salle à manger, exposé sud-ouest, bénéficie d'un ensoleillement optimal tout au long de la journée et s'ouvre sur des vues entièrement dégagées, sans aucun vis-à-vis, sur une charmante cour arborée. Cet espace de réception, à la fois élégant et convivial, offre un cadre idéal pour recevoir ou profiter de moments de détente.

La cuisine, aménagée, équipée et pensée comme un véritable lieu de vie, dispose d'un espace dîatoire agréable, baigné de lumière naturelle, alliant fonctionnalité et confort au quotidien.

L'espace nuit, parfaitement distinct, comprend deux chambres confortables dotées de rangements intégrés, offrant calme et intimité. Une salle de bains complète cet ensemble avec sobriété et élégance.

L'appartement bénéficie d'un environnement particulièrement privilégié, à proximité immédiate des commerces de qualité, des établissements réputés et des transports, tout en conservant un cadre de vie calme et raffiné, rare dans ce secteur prisé de la rive gauche.

Une cave ainsi qu'un accès à un local à vélos viennent compléter ce bien.

Prix de vente : 1 547 000 € (honoraires à la charge du vendeur)

Nombre de lots principaux dans la copropriété : 50 lots

Charges annuelles : 3 000 €

Classe énergétique : E

Montant estimé des dépenses annuelles d'énergie : entre 1 423 € et 1 925 €

Les informations sur les risques auxquels ce bien est exposé sont disponibles sur le site Géorisques : www.georisques.gouv.fr

CARACTÉRISTIQUES

Type de bien :	Appartement	Surface :	85.66 m ²	Ascenseur :	Oui
NB de pièces :	3 pièces	NB de chambres :	2 chambres		

Les informations sur les risques auxquels ce bien est exposé sont disponibles sur le site Géorisques : www.georisques.gouv.fr

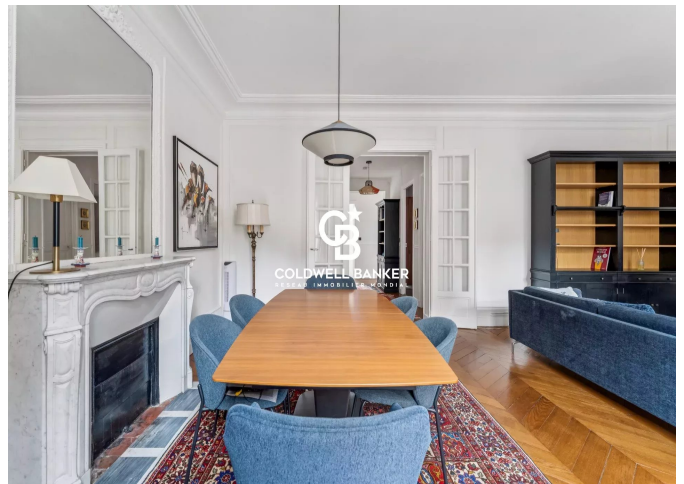
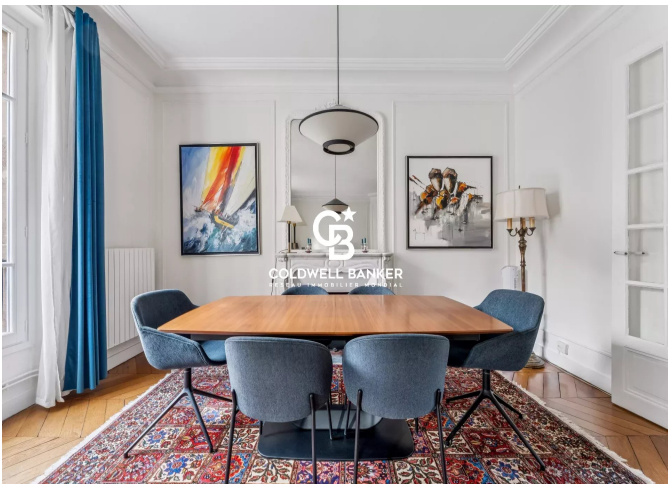
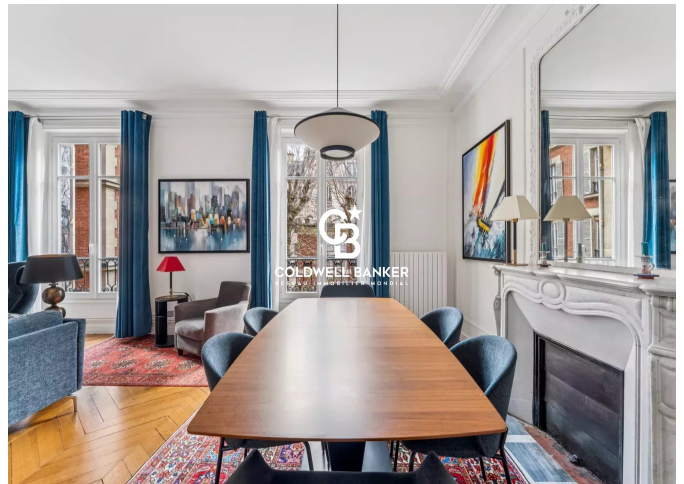
DIAGNOSTIC DE PERFORMANCE ÉNERGÉTIQUE

Diagnostic de performance énergétique (DPE) : E 250

Indice d'émission de gaz à effet de serre (GES) : E 54



COLDWELL BANKER
EUROPA REALTY



8 rue Lamennais
France, 75008, Paris



TÉL : +33183535353
prestige@coldwellbanker.fr