

Appartement Paris 103 m²



PRIX DE VENTE : 1 150 000 €

EMAIL : GILLES.BAUDRIER@COLDWELLBANKER.FR

DESCRIPTION

Coldwell Banker vous invite à découvrir, au cœur du très prisé Village des Martyrs, cet appartement de 103,11 m² loi Carrez (106,6 m² au sol), niché au 1er étage avec ascenseur d'un élégant immeuble en pierre de taille.

Une adresse rare offrant un cadre de vie privilégié dans l'un des quartiers les plus recherchés de la capitale.

Dès l'entrée, le charme opère : une vaste galerie distribue harmonieusement la cuisine, la salle à manger et le séjour. Les volumes généreux, les cheminées d'époque, la belle hauteur sous plafond, le parquet intégral et les moulures soigneusement préservées confèrent à l'ensemble une élégance intemporelle. Traversant et lumineux, l'appartement bénéficie d'une agréable sensation d'espace et d'une vue dégagée sans vis-à-vis.

L'espace nuit se compose de deux belles chambres, dont une avec cheminée, ainsi qu'une salle de bains. Les toilettes sont séparées. La configuration actuelle permet également d'envisager facilement la création d'une troisième chambre.

Une cave complète ce bien. Chauffage individuel au gaz.

À deux pas des commerces de bouche, des écoles réputées et des transports, cet appartement réunit tous les atouts d'une qualité de vie exceptionnelle au cœur de Paris.

CARACTÉRISTIQUES

Type de bien :	Appartement	Surface :	103.11 m ²	Ascenseur :	Oui
Nombre de lots :	28	NB de pièces :	4 pièces	NB de chambres :	2 chambres

Les informations sur les risques auxquels ce bien est exposé sont disponibles sur le site Géorisques : www.georisques.gouv.fr

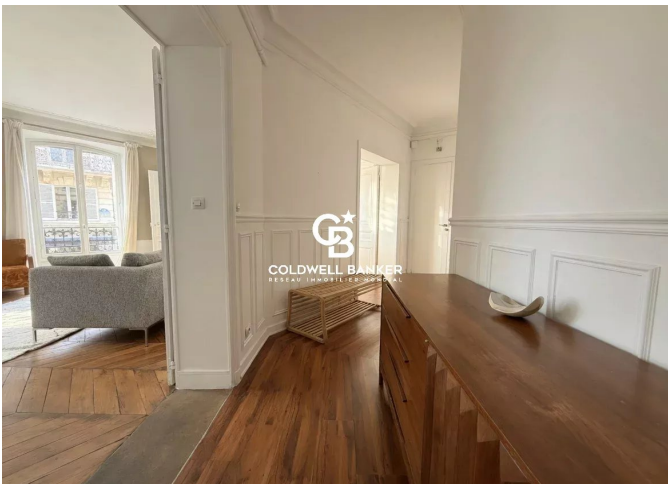
DIAGNOSTIC DE PERFORMANCE ÉNERGÉTIQUE

Diagnostic de performance énergétique (DPE) : E 279

Indice d'émission de gaz à effet de serre (GES) : E 61



COLDWELL BANKER
EUROPA REALTY



20 rue du général Clavery
France, 78110, Le Vésinet



gilles.baudrier@coldwellbanker.fr