

Appartement Paris 87 m<sup>2</sup>

---



PRIX DE VENTE : 890 000 €

---

EMAIL : [WESTLIFE@COLDWELLBANKER.FR](mailto:WESTLIFE@COLDWELLBANKER.FR)

## DESCRIPTION

Appartement familial, limitrophe Paris 5ème, au plan optimisé de 87,5m2 Carrez avec vaste séjour salle à manger cuisine ouverte de près de 40m2 idéal pour recevoir famille et amis et coin nuit bénéficiant de 3 chambres dont une chambre parentale avec dressing. Exposition sud-ouest pour le séjour, nord-est pour les chambres.

On retrouve les codes du Haussmannien avec moulures et parquet Point de Hongrie dans le séjour salle à manger mais aussi de la tomette provençale dans la cuisine et le couloir. Espace buanderie, salle de douche en travertin, wc séparé. Nombreux placards et rangements. L'appartement est situé au 2ème étage d'une copropriété avec une ambiance familiale, cour arborée, espace vélos. Ascenseur. Chauffage individuel au gaz. Double vitrage. DPE de D. Etanchéité toiture votée et payée. A découvrir au plus vite. Métros Campo Formio et St Marcel ligne 5 à 3 minutes à pied. Gobelins ligne 7 à 6 minutes à pied. Vendu avec deux caves.

## CARACTÉRISTIQUES

Type de bien :	Appartement	Surface :	87.56 m <sup>2</sup>	Ascenseur :	Oui
Taxe foncière :	1€	NB de pièces :	5 pièces	NB de chambres :	3 chambres

Les informations sur les risques auxquels ce bien est exposé sont disponibles sur le site Géorisques : [www.georisques.gouv.fr](http://www.georisques.gouv.fr)

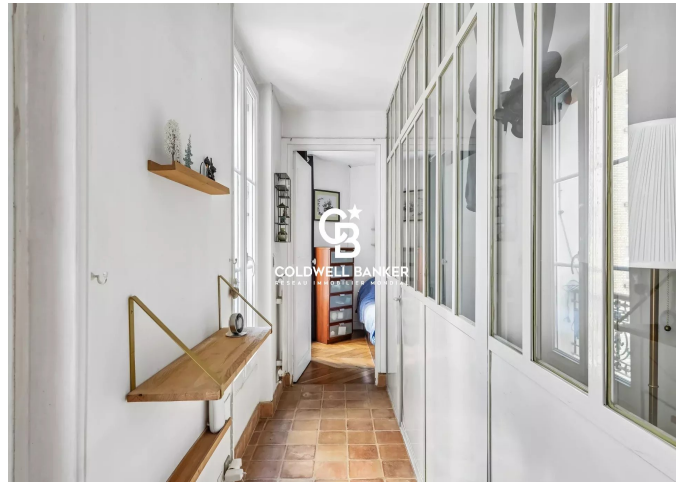
## DIAGNOSTIC DE PERFORMANCE ÉNERGÉTIQUE

Diagnostic de performance énergétique (DPE) : D 224

Indice d'émission de gaz à effet de serre (GES) : D 48



**COLDWELL BANKER**  
**EUROPA REALTY**



12 rue Gabriel Péri  
France, 92300, Levallois-Perret



TÉL : +33980771381  
westlife@coldwellbanker.fr