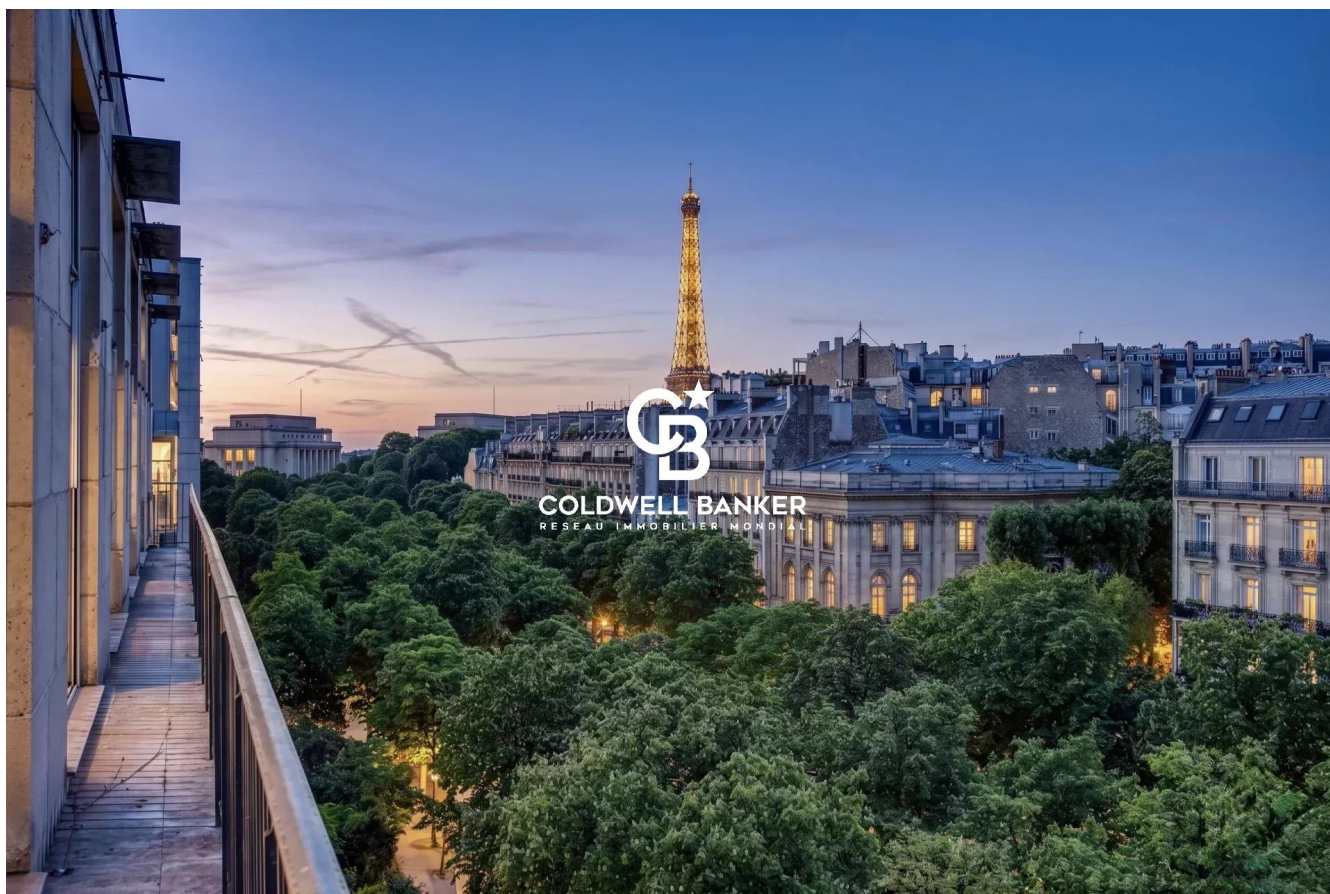


Appartement Paris 249 m<sup>2</sup>

---



PRIX DE VENTE : 5 750 000 €

---

EMAIL : [PRESTIGE@COLDWELLBANKER.FR](mailto:PRESTIGE@COLDWELLBANKER.FR)

## DESCRIPTION

Paris 16e – Duplex d'exception avec terrasses et vue Tour Eiffel.

Au dernier étage d'une résidence sécurisée, ce duplex de près de 250 m<sup>2</sup> offre une opportunité rare : des volumes hors normes, entièrement à rénover, pour écrire sa propre histoire dans un cadre d'exception.

Le séjour, avec un très belle de hauteur sous plafond et sa vue sur la Tour Eiffel, pose d'emblée le cadre. Deux grandes terrasses de plain-pied apportent calme et lumière, véritables havres de paix au cœur de Paris.

Répartie sur deux niveaux, la distribution permet aussi bien une vie familiale épanouie qu'une configuration orientée réception : quatre chambres dont deux suites possibles, plusieurs salles de bains, cuisine, bureau.

Le tout est complété d'une chambre de service indépendante, deux parkings et deux caves.

Un bien d'exception à transformer selon ses envies

Prix de vente : 5 750 000 € (honoraires à la charge du vendeur)

Nombre de lots principaux dans la copropriété : 50 lots

Charges annuelles : 18 000€

Classe énergétique : F

Montant des frais annuels d'énergie : entre 6770€ et 9210€ par an

"Les informations sur les risques auxquels ce bien est exposé sont disponibles sur le site Géorisques : [www.georisques.gouv.fr](http://www.georisques.gouv.fr) "

## CARACTÉRISTIQUES

Type de bien :	Appartement	Surface :	249.97 m <sup>2</sup>	Ascenseur :	Oui
NB de pièces :	8 pièces	NB de chambres :	5 chambres		

Les informations sur les risques auxquels ce bien est exposé sont disponibles sur le site Géorisques : [www.georisques.gouv.fr](http://www.georisques.gouv.fr)

## DIAGNOSTIC DE PERFORMANCE ÉNERGÉTIQUE

Diagnostic de performance énergétique (DPE) : F 352

Indice d'émission de gaz à effet de serre (GES) : F 74



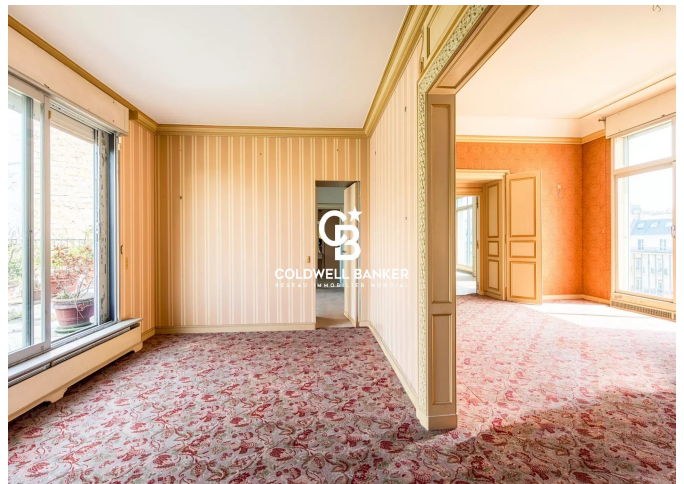
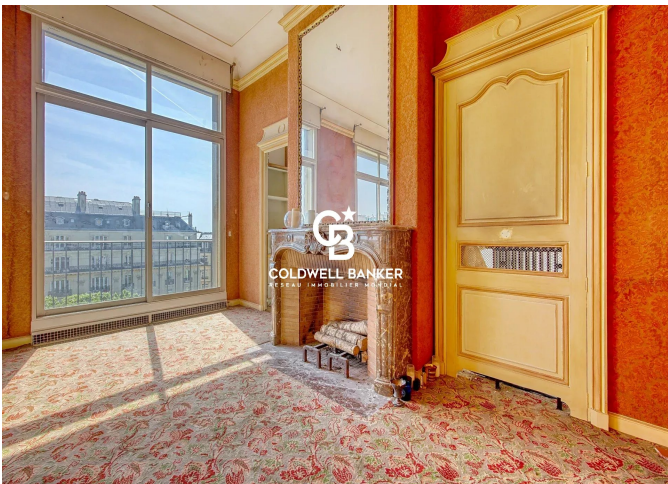
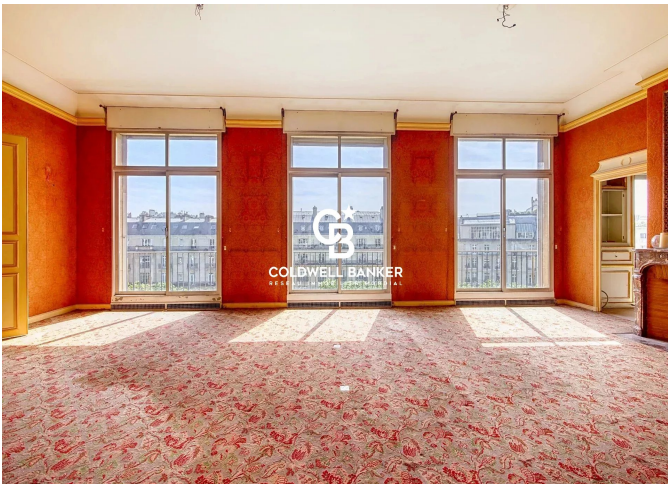
**COLDWELL BANKER**  
**EUROPA REALTY**



Aménagement proposé par Coldwell Banker, non contractuel



Aménagement proposé par Coldwell Banker, non contractuel



8 rue Lamennais  
France, 75008, Paris



TÉL : +33183535353  
[prestige@coldwellbanker.fr](mailto:prestige@coldwellbanker.fr)