

Appartement Paris 296 m<sup>2</sup>

---



PRIX DE VENTE : 8 500 000 €

---

EMAIL : [PRESTIGE@COLDWELLBANKER.FR](mailto:PRESTIGE@COLDWELLBANKER.FR)

## DESCRIPTION

Au coeur d'un immeuble haussmannien de grand standing, cet appartement d'exception conjugue avec élégance les codes du classicisme parisien et des prestations raffinées. Il bénéficie de vues très dégagées, ainsi qu'une belle vue sur la Tour Eiffel.

Une belle galerie d'entrée distribue harmonieusement les réceptions de la partie nuit. Le grand salon et l'élégante salle à manger profitent de vues dégagées sur la Tour Eiffel. Un deuxième salon et la chambre principale en suite avec son dressing bénéficient du calme de la large cour. La cuisine, équipée, est agrémentée d'un espace bar idéal pour des moments de convivialité. La partie nuit dispose de trois belles chambres avec chacune leur salle de douche avec toilettes.

Les matériaux et équipements sont de belle facture, les volumes impressionnants, et l'appartement est entièrement climatisé.

Une cave, deux chambres de service et un débarras complètent cet ensemble d'exception.

Possibilité de parking dans la cour de l'immeuble.

Prix de vente : 8 500 000 € (honoraires à la charge du vendeur)

Nombre de lots principaux dans la copropriété : 15 lots

Charges annuelles : 10 070 €

Classe énergétique : D

Montant estimé des dépenses annuelles d'énergie : entre 6 160 € et 8 380 € par an

Les informations sur les risques auxquels ce bien est exposé sont disponibles sur le site Géorisques : [www.georisques.gouv.fr](http://www.georisques.gouv.fr)

## CARACTÉRISTIQUES

Type de bien :	Appartement	Surface :	296.15 m <sup>2</sup>	Ascenseur :	Oui
Nombre de lots :	60	NB de pièces :	8 pièces	NB de chambres :	4 chambres

Les informations sur les risques auxquels ce bien est exposé sont disponibles sur le site Géorisques : [www.georisques.gouv.fr](http://www.georisques.gouv.fr)

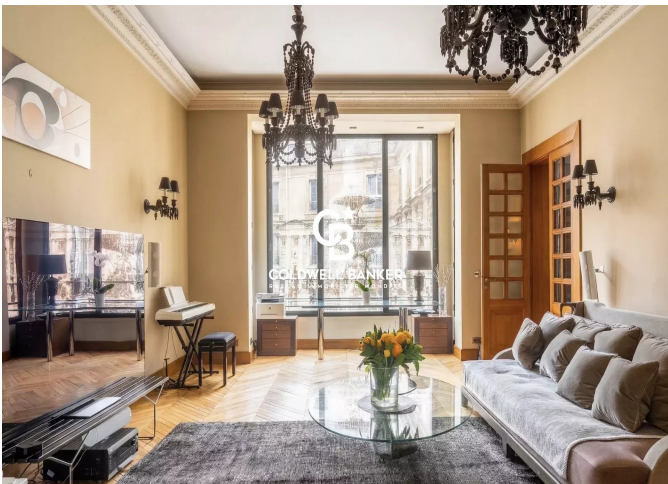
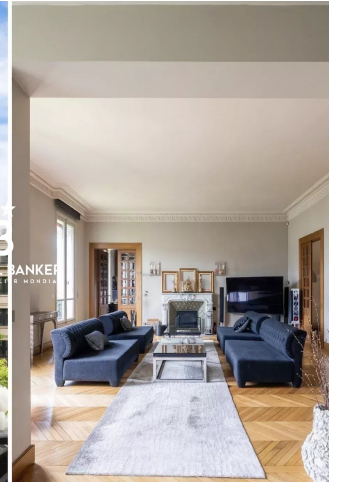
## DIAGNOSTIC DE PERFORMANCE ÉNERGÉTIQUE

Diagnostic de performance énergétique (DPE) : D 226

Indice d'émission de gaz à effet de serre (GES) : B 9



**COLDWELL BANKER**  
**EUROPA REALTY**



8 rue Lamennais  
France, 75008, Paris



TÉL : +33183535353  
[prestige@coldwellbanker.fr](mailto:prestige@coldwellbanker.fr)