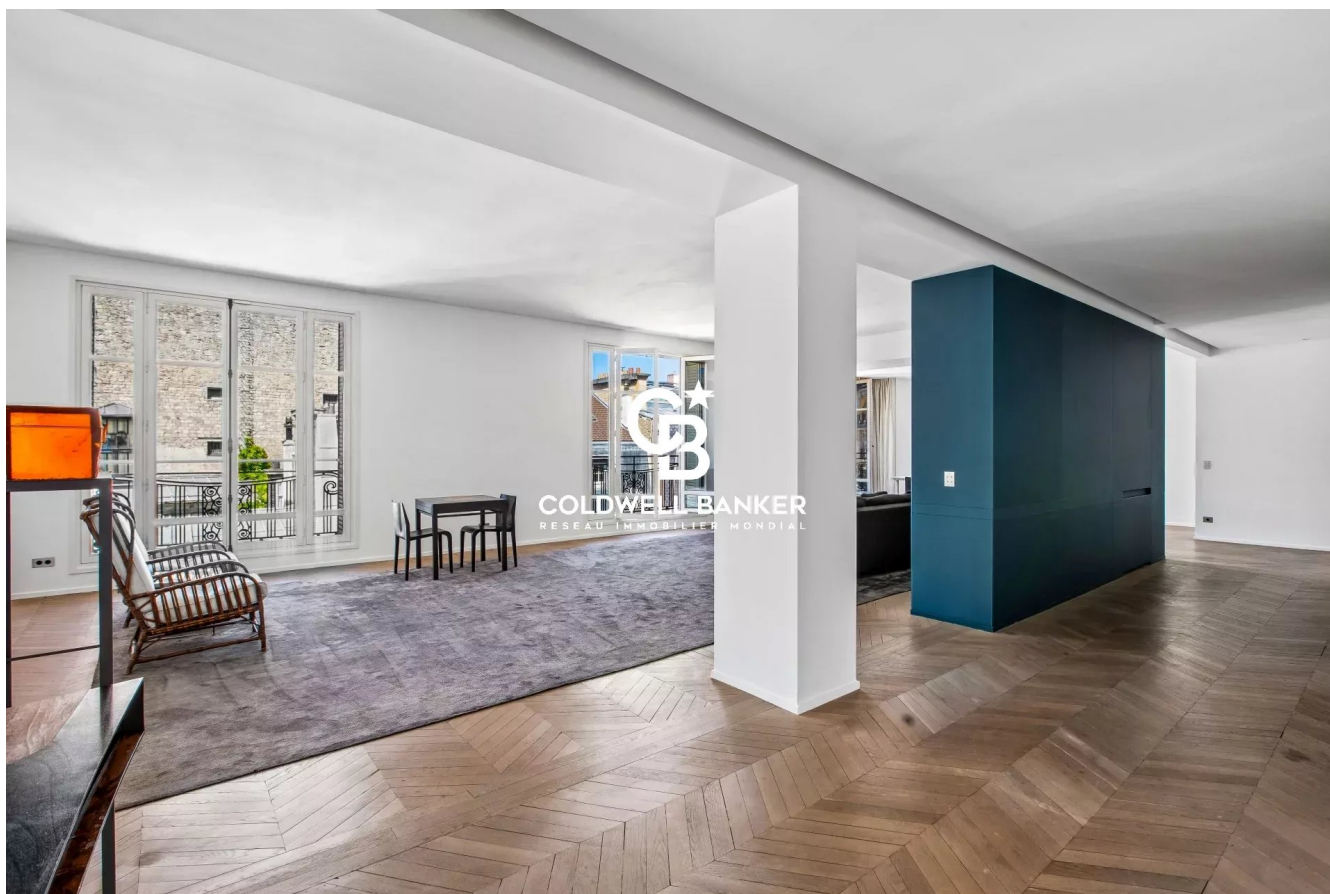


Appartement Paris 297 m²



PRIX DE VENTE : 4 800 000 €

EMAIL : PRESTIGE@COLDWELLBANKER.FR

DESCRIPTION

À quelques pas de la prestigieuse place Victor Hugo, au sein d'un immeuble en pierre de taille de grand standing, découvrez cet appartement d'exception occupant la totalité de l'étage. Déployant une surface majestueuse de 300 m², cette demeure unique séduit par ses volumes rares et son atmosphère empreinte de noblesse.

Dès l'entrée, l'appartement dévoile des codes classiques sublimés par une rénovation soignée: un magnifique parquet parfaitement conservé, une très belle hauteur sous plafond. La lumière naturelle baigne chaque pièce, traversant l'appartement pour révéler des espaces de vie généreux et harmonieux.

Le séjour, d'une envergure impressionnante, s'articule autour d'une salle à manger spacieuse, idéale pour recevoir dans un cadre raffiné. L'espace nuit, conçu comme un véritable sanctuaire de confort, se compose de trois chambres de belles dimensions. La suite de maître se distingue par son élégance absolue, complétée par un dressing sur mesure d'une capacité exceptionnelle, pensé pour répondre aux exigences les plus pointues.

Cette adresse confidentielle offre le privilège rare d'un étage privatif dans l'un des quartiers les plus recherchés de Paris, combinant sérénité, lumière et prestige historique.

Prix de vente: 4 800 000 € (Honoraires à la charge du vendeur)

Parking 2 places en option: 200 000 € (Honoraires à la charge du vendeur)

Classe énergétique/DPE: D

Charges annuelles (approximatif): 15 412€

Estimation des coûts annuels d'énergie (approximatif): entre 3874€ et 5242€

Les informations sur les risques auxquels ce bien est exposé sont disponibles sur le site Géorisques: www.georisques.gouv.fr

CARACTÉRISTIQUES

Type de bien :	Appartement	Surface :	297.55 m ²	Ascenseur :	Oui
Nombre de lots :	20	Taxe foncière :	5 €	NB de pièces :	5 pièces
NB de chambres :	4 chambres				

Les informations sur les risques auxquels ce bien est exposé sont disponibles sur le site Géorisques : www.georisques.gouv.fr

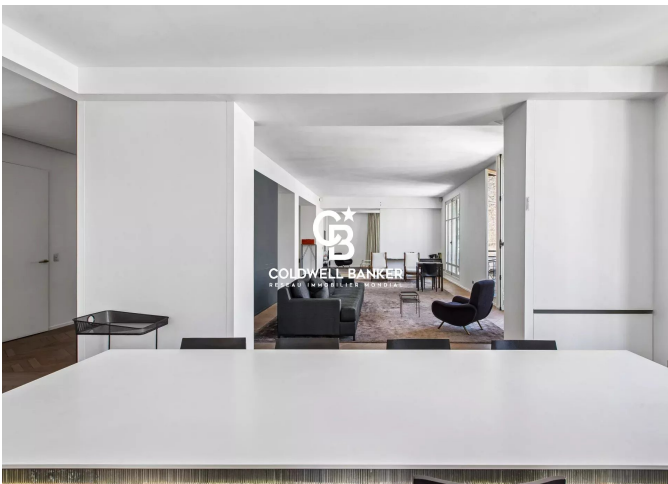
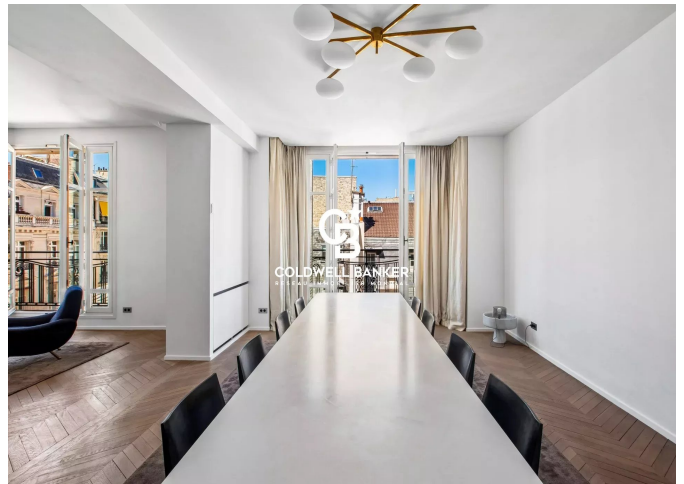
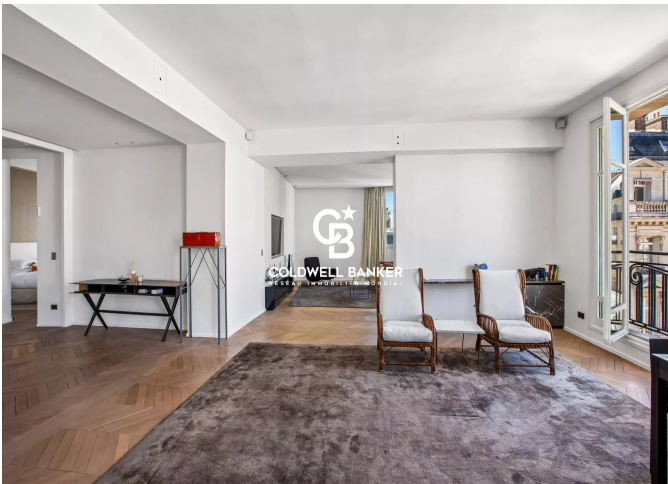
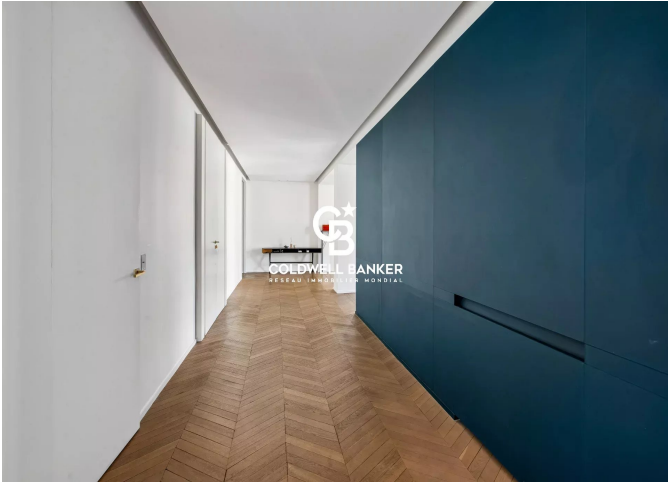
DIAGNOSTIC DE PERFORMANCE ÉNERGÉTIQUE

Diagnostic de performance énergétique (DPE) : D 160

Indice d'émission de gaz à effet de serre (GES) : D 30



COLDWELL BANKER
EUROPA REALTY



8 rue Lamennais
France, 75008, Paris



TÉL : +33183535353
prestige@coldwellbanker.fr