

Appartement Paris 89 m²



PRIX DE VENTE : 1 100 000 €

EMAIL : WESTLIFE@COLDWELLBANKER.FR

DESCRIPTION

Situé dans le 20ème à deux pas de la place de la Réunion, dans une rue très calme, au sein d'une copropriété de 4 lots. Telle une singulière maison de ville, ce triplex de 6 pièces résulte d'une de la transformation par architecte d'une ancienne boutique et d'un premier étage, réhaussés d'un étage supplémentaire. La surface totale est d'environ 110 m2 (carrez 89,57 m2) à laquelle s'ajoute un jardin terrasse d'environ 25 m2.

L'exposition est Sud-Est / Nord-Ouest. ce triplex offre au RDC une grande pièce de vie avec cuisine ouverte et 2 chambres. On accède au séjour par un jardin terrasse paysagé privatif. Au premier étage une chambre, une salle de bains avec toilettes, un espace buanderie. Au deuxième étage, une petite chambre ou espace bureau, une chambre, une salle d'eau avec toilettes. Au sous-sol, une belle cave d'environ 25 m2, en accès direct au séjour, peut être aménagée. Ce bien singulier surprend par sa tranquillité et son ensoleillement. C'est un lieu bucolique en plein Paris.

CARACTÉRISTIQUES

Type de bien :	Appartement	Surface :	89.57 m ²	Taxe foncière :	759 €
NB de pièces :	6 pièces	NB de chambres :	4 chambres		

Les informations sur les risques auxquels ce bien est exposé sont disponibles sur le site Géorisques : www.georisques.gouv.fr

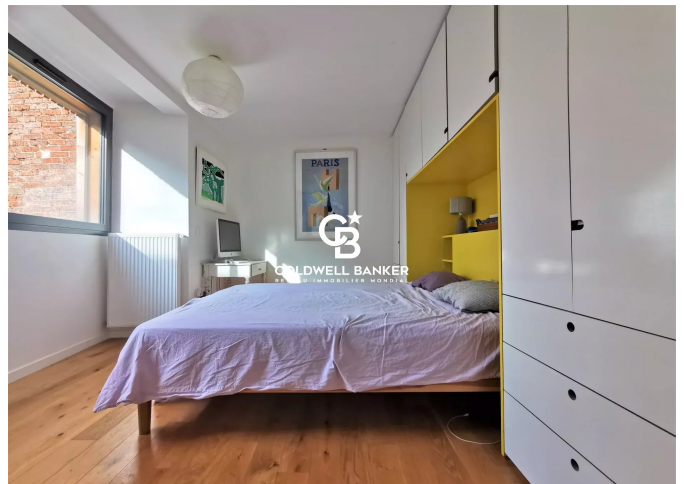
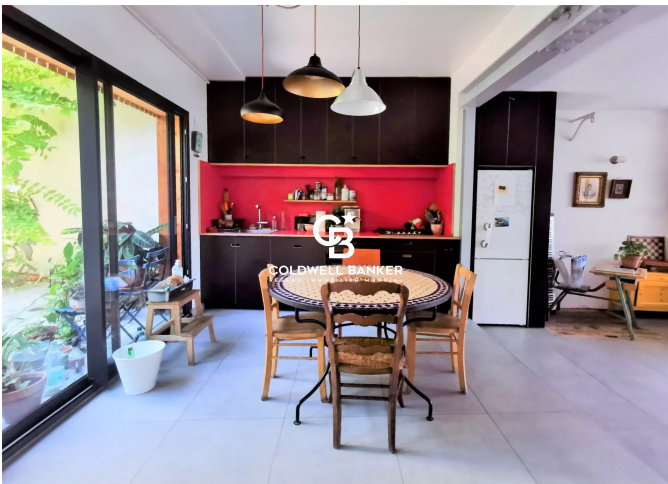
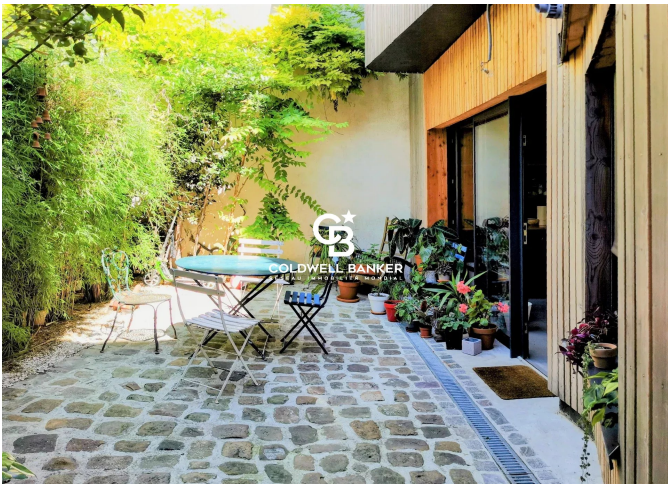
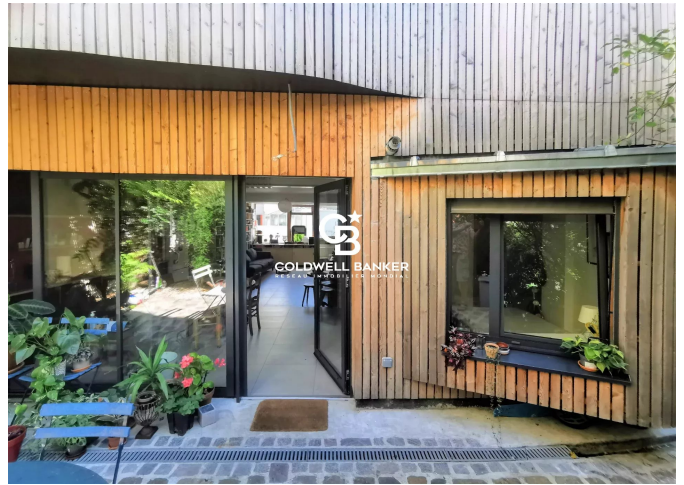
DIAGNOSTIC DE PERFORMANCE ÉNERGÉTIQUE

Diagnostic de performance énergétique (DPE) : D 180

Indice d'émission de gaz à effet de serre (GES) : D 37



COLDWELL BANKER
EUROPA REALTY



12 rue Gabriel Péri
France, 92300, Levallois-Perret



TÉL : +33980771381
westlife@coldwellbanker.fr