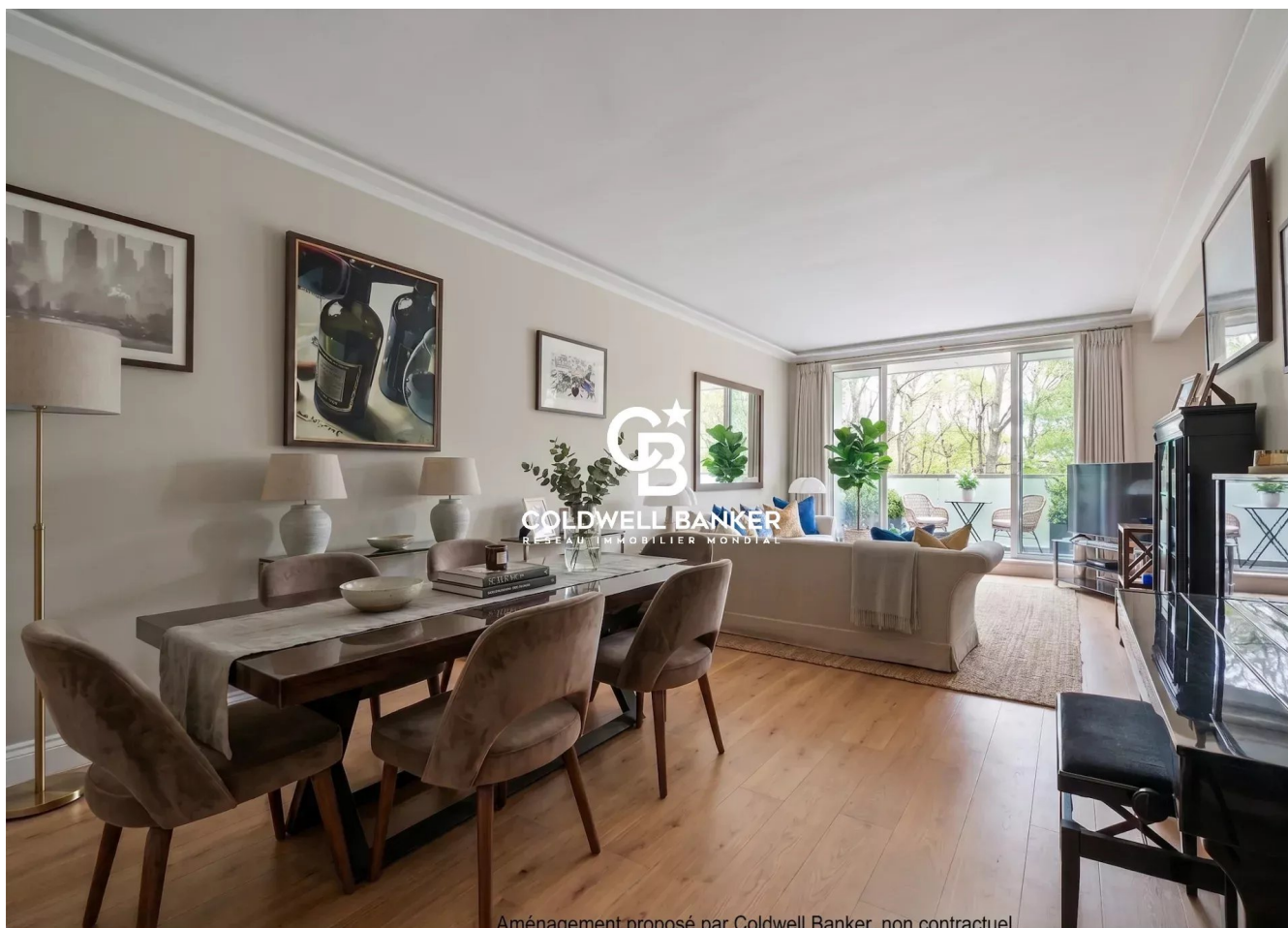


Appartement Paris 127 m<sup>2</sup>

---



PRIX DE VENTE : 1 450 000 €

---

EMAIL : [PRESTIGE@COLDWELLBANKER.FR](mailto:PRESTIGE@COLDWELLBANKER.FR)



**COLDWELL BANKER**  
**EUROPA REALTY**

## DESCRIPTION

Au cœur du très recherché secteur Auteuil Nord, dans une résidence de standing réputée pour son parc arboré et son environnement paisible, découvrez ce magnifique appartement familial au fort potentiel d'aménagement.

Dès l'entrée, vous serez séduit par les volumes généreux et la distribution harmonieuse de ce bien traversant. Il se compose d'une vaste entrée desservant un lumineux séjour offrant de belles perspectives de réception, de trois chambres confortables, d'une cuisine indépendante pouvant être repensée selon vos envies, d'une salle de bain, d'une salle d'eau ainsi que de nombreux espaces de rangement parfaitement intégrés.

Avec une hauteur sous plafond proche de 3 mètres, l'appartement bénéficie d'une élégance classique et d'une sensation d'espace particulièrement agréable. Les balcons filants, accessibles depuis plusieurs pièces, prolongent les espaces de vie et permettent de profiter pleinement des expositions Est et Ouest, garantissant une luminosité optimale tout au long de la journée.

Situé dans un environnement calme et verdoyant, au sein d'une copropriété sécurisée et parfaitement entretenue, ce bien offre un cadre de vie privilégié, à proximité des commerces et des transports.

Deux caves viennent compléter ce bien, ajoutant un confort de stockage appréciable.

Un bien rare dans un secteur très prisé, idéal pour une famille souhaitant allier espace, luminosité et qualité de vie, avec la possibilité de le personnaliser selon ses goûts.

Prix de vente : 1 450 000€ (honoraires à la charge du vendeur)

Nombre de lots principaux : 741 lots

Charges annuelles : 7816 €

Classe énergétique : C

Montant des frais annuels d'énergie : entre 1 610 € et 2 240 €

"Les informations sur les risques auxquels ce bien est exposé sont disponibles sur le site Géorisques : [www.georisques.gouv.fr](http://www.georisques.gouv.fr) "

## CARACTÉRISTIQUES

Type de bien :	Appartement	Surface :	127.26 m <sup>2</sup>	Ascenseur :	Oui
Nombre de lots :	741	Taxe foncière :	3 €	NB de pièces :	5 pièces
NB de chambres :	3 chambres				

Les informations sur les risques auxquels ce bien est exposé sont disponibles sur le site Géorisques : [www.georisques.gouv.fr](http://www.georisques.gouv.fr)

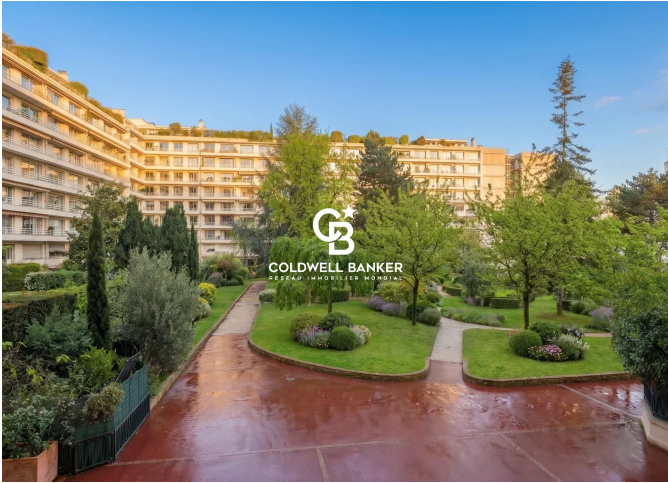
## DIAGNOSTIC DE PERFORMANCE ÉNERGÉTIQUE

Diagnostic de performance énergétique (DPE) : C 166

Indice d'émission de gaz à effet de serre (GES) : C 22



**COLDWELL BANKER**  
**EUROPA REALTY**



8 rue Lamennais  
France, 75008, Paris



TÉL : +33183535353  
[prestige@coldwellbanker.fr](mailto:prestige@coldwellbanker.fr)