

Appartement Paris 42 m²



PRIX DE VENTE : 550 000 €

EMAIL : CBAI@COLDWELLBANKER.FR

DESCRIPTION

Situé au quatrième étage d'un bel immeuble de caractère, cet appartement offre un cadre de vie aussi paisible que lumineux. Bénéficiant d'une exposition favorable, il profite d'une belle lumière naturelle qui souligne la qualité de sa rénovation.

Réalisés en 2023, les travaux ont permis d'optimiser l'espace tout en préservant le cachet de l'ancien. Le résultat est une alliance réussie entre le charme classique de l'adresse et les exigences du confort contemporain. La distribution des pièces a été pensée avec soin pour offrir un intérieur à la fois fluide et fonctionnel.

Dès l'entrée, l'atmosphère chaleureuse du lieu se révèle à travers des volumes équilibrés, des finitions soignées et une décoration intemporelle. Chaque espace a été conçu pour répondre aux attentes d'une vie quotidienne confortable tout en conservant une véritable élégance. Les matériaux sélectionnés avec goût participent à l'harmonie générale de l'appartement et renforcent son caractère raffiné.

L'appartement est situé dans une très belle rue du quartier Chaillot, un secteur recherché pour sa qualité de vie. Au quotidien, vous profiterez d'un environnement privilégié, riche en commerces de bouche, épiceries fines et boutiques de renom. Cette adresse offre également un accès immédiat à la vie culturelle parisienne, avec la proximité du Palais de Chaillot, du Musée Guimet et du Palais Galliera, ainsi que la quiétude des jardins du Trocadéro pour vos promenades.

Très apprécié pour son équilibre entre animation et discrétion, le quartier séduit une clientèle française et internationale en quête d'un art de vivre parisien authentique. Les cafés élégants, les restaurants réputés et les nombreuses adresses confidentielles contribuent à l'attractivité durable de ce secteur emblématique du 16^e arrondissement.

La localisation est particulièrement pratique pour les déplacements quotidiens, avec une accessibilité immédiate aux stations de métro Victor Hugo et Kléber, permettant de rejoindre aisément les différents centres d'affaires et de loisirs de la capitale. Les grands axes parisiens ainsi que les liaisons vers l'ouest parisien sont également rapidement accessibles.

Le bien est vendu avec une cave, offrant un espace de rangement complémentaire particulièrement appréciable en cœur de ville.

Par ses prestations soignées, son atmosphère apaisante et son emplacement de premier ordre, cet appartement constitue une opportunité rare, aussi bien pour un pied-à-terre exigeant que pour une résidence principale de qualité ou un investissement patrimonial pérenne. Une adresse de choix pour profiter pleinement du meilleur de l'art de vivre parisien.

Pour plus d'informations sur les risques auxquels ce bien est exposé, rendez-vous sur le site Géorisques : www.georisques.gouv.fr. Coldwell Banker Alcapa Invest - SIREN 793 427 386. Adeline NEHLIL - Agent

commercial en immobilier - EI - RSAC N° 942 400 763

176 Avenue Charles de Gaulle
France, 92200, Neuilly-sur-Seine



TÉL : +33147220345
cbai@coldwellbanker.fr

CARACTÉRISTIQUES

Type de bien :	Appartement	Surface :	42.5 m ²	Nombre de lots :	49
Taxe foncière :	1 €	NB de pièces :	3 pièces	NB de chambres :	1 chambre

Les informations sur les risques auxquels ce bien est exposé sont disponibles sur le site Géorisques : www.georisques.gouv.fr

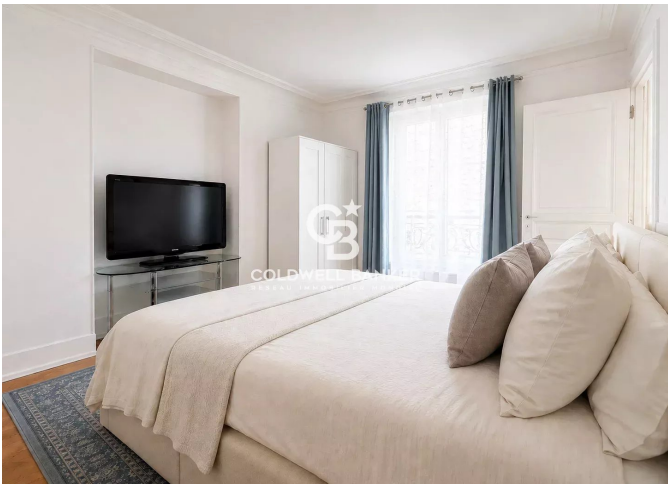
DIAGNOSTIC DE PERFORMANCE ÉNERGÉTIQUE

Diagnostic de performance énergétique (DPE) : E 295

Indice d'émission de gaz à effet de serre (GES) : C 11



COLDWELL BANKER
EUROPA REALTY



176 Avenue Charles de Gaulle
France, 92200, Neuilly-sur-Seine



TÉL : +33147220345
cbai@coldwellbanker.fr