

Appartement Paris 77 m²



PRIX DE VENTE : 870 000 €

EMAIL : CBAI@COLDWELLBANKER.FR

DESCRIPTION

Situé au septième étage d'une copropriété sécurisée avec gardien s'élevant sur neuf niveaux, cet appartement de 77 m² offre un cadre de vie privilégié au cœur du seizième arrondissement. Entièrement rénové en 2021 avec un soin particulier accordé au choix des matériaux, ce bien bénéficie d'une luminosité remarquable grâce à son exposition sud-est.

L'espace de réception se compose d'un vaste salon séjour baigné de lumière, configuré pour offrir une circulation fluide vers une cuisine indépendante à la fois claire et parfaitement équipée. La partie nuit préserve une parfaite intimité et comprend deux belles chambres au calme absolu, propices à la sérénité d'une vie de famille.

La situation en étage élevé permet de profiter d'une vue dégagée et d'une belle sensation d'espace au quotidien.

La rénovation complète et récente garantit un confort moderne immédiat au sein d'un environnement résidentiel haut de gamme et parfaitement sécurisé.

Une cave privative vient également compléter cet ensemble immobilier de qualité.

Une vie de quartier alliant commerces et excellence scolaire

Ce secteur prisé du 16^{ème} arrondissement offre un équilibre parfait entre tranquillité résidentielle et dynamisme local.

À quelques pas de l'immeuble, le quartier dévoile une belle animation grâce à ses commerces de proximité de grande qualité : boulangeries artisanales, primeurs, épicerie fines et restaurants de quartier facilitent votre quotidien tout en créant une atmosphère villageoise et conviviale.

Cet emplacement s'avère également idéal pour les familles désireuses d'offrir le meilleur à leurs enfants. Le secteur bénéficie en effet de la proximité immédiate d'établissements scolaires de grand renom, vous permettant de rejoindre facilement l'école primaire Michel-Ange ainsi que le prestigieux lycée Jean de La Fontaine.

Les déplacements quotidiens sont facilités par un accès rapide aux transports, notamment via la station de métro Michel-Ange - Molitor desservant les lignes 9 et 10, ainsi que la ligne de bus 62.

Ce bien rare représente une belle opportunité pour acquérir une adresse de standing conjuguant discrétion, clarté et confort.

Pour plus d'informations sur les risques auxquels ce bien est exposé, rendez-vous sur le site Géorisques : www.georisques.gouv.fr. Coldwell Banker Alcapa Invest - SIREN 793 427 386. Adeline NEHLIL - Agent commercial en immobilier - EI - RSAC N° 942 400 763

CARACTÉRISTIQUES

Type de bien :	Appartement	Surface :	77.72 m ²	Ascenseur :	Oui
Nombre de lots :	148	Taxe foncière :	2 €	NB de pièces :	3 pièces
NB de chambres :	2 chambres				

Les informations sur les risques auxquels ce bien est exposé sont disponibles sur le site Géorisques : www.georisques.gouv.fr

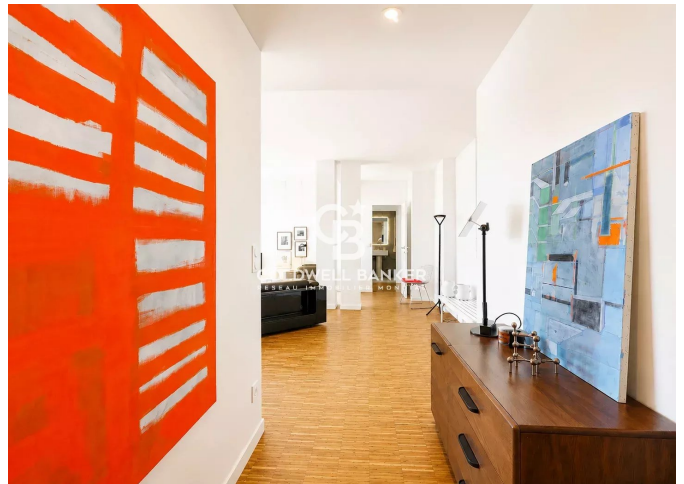
DIAGNOSTIC DE PERFORMANCE ÉNERGÉTIQUE

Diagnostic de performance énergétique (DPE) : C 108

Indice d'émission de gaz à effet de serre (GES) : C 20



COLDWELL BANKER
EUROPA REALTY



176 Avenue Charles de Gaulle
France, 92200, Neuilly-sur-Seine



TÉL : +33147220345
cbai@coldwellbanker.fr